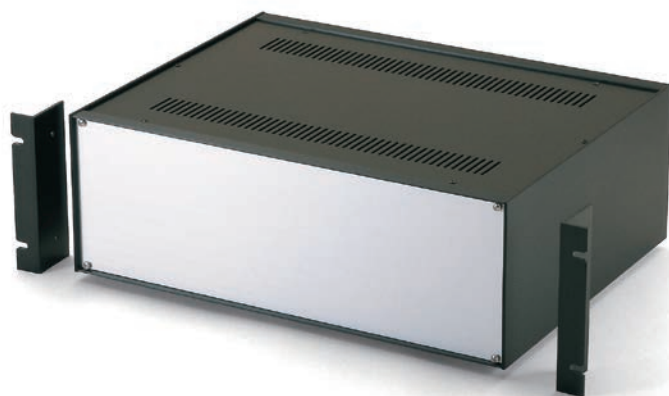
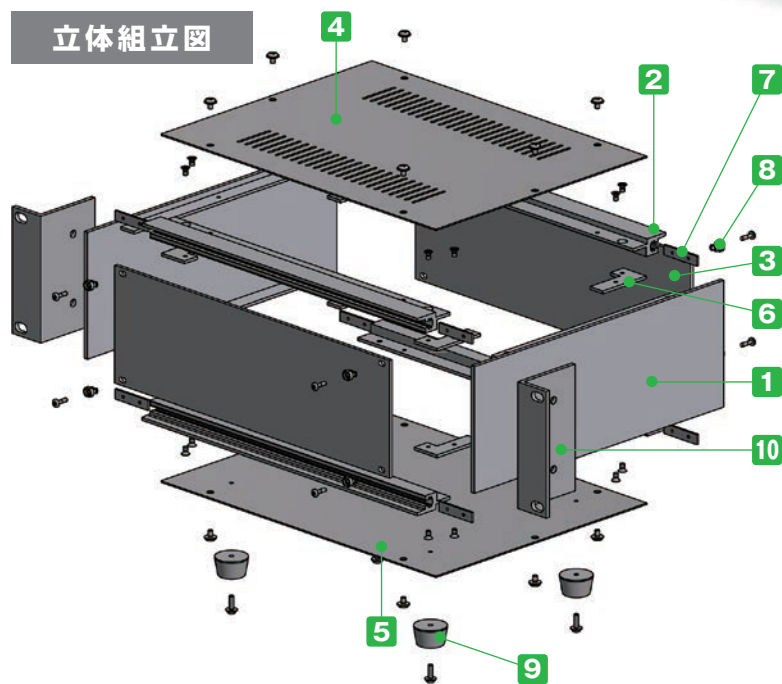


天・底板鉄製

ラックケース／サブラック



立体組立図



- PSLシリーズはパネルがスリーブビスによって脱着できるケースです。
- マウントブラケットを利用して、ラック取付ユニットケースとして使用できる、組立式のケースです。
- パネル、側板、フレームはシルバーとブラックの組合せができます。
- マウントブラケットは別売となります。取付の際は側板に穴加工が必要です。

構成内容

| No. | 名称      | 個数 | 材質               | 色 / 表面処理                |
|-----|---------|----|------------------|-------------------------|
| 1   | 側板      | 2  | アルミ押出材 A6063S-T5 | HLシルバーアルマイト・HLブラックアルマイト |
| 2   | フレーム    | 4  | アルミ押出材 A6063S-T5 | HLシルバーアルマイト・HLブラックアルマイト |
| 3   | パネル     | 2  | アルミ板 A1050P t2.5 | HLシルバーアルマイト・HLブラックアルマイト |
| 4   | 天板      | 1  | 鋼板 SPCC t1.0     | 黒塗装 (レザートン)             |
| 5   | 底板      | 1  | 鋼板 SPCC t1.0     | 黒塗装                     |
| 6   | 固定金具    | 8  | 鋼板 SPCC t2.0     | 三価クロメート                 |
| 7   | パネル固定金具 | 8  | 鋼板 SPCC t1.4     | 三価クロメート                 |
| 8   | スリーブビス  | 8  | POM樹脂+鉄          | ホワイトグレー・黒+ニッケル・三価黒クロメート |
| 9   | ゴム足     | 4  | 合成ゴム             | ブラック                    |

■ パネル片面保護シート付です。目立ちにくいのでご注意ください。

※ HL=ヘアライン処理

オプション部品 (別売)



10マウントブラケット  
Mシリーズ  
P10-25



シャーシ  
ACシリーズ  
P10-26



カードガイドレール  
P13-5~6

型番目次/  
Photo  
INDEX

プラスチック  
ケース

キャリング  
ケース

防水・防塵  
樹脂ボックス

防水・防塵  
アルミ/  
ステンレス  
ボックス

端子ボックス/  
防水コネクタ/  
ケーブル  
グランド

アルミ  
フレーム/  
ヒートシンク  
ケース

アルミサッシ  
ケース

メタル  
ケース

フリーサイズ  
ケース/  
フリーサイズ  
パネル

ラックケース/  
サブラック

棚板/  
ラックパネル

電池ホルダー/  
電池ボックス

アクセサリ  
/機構部品

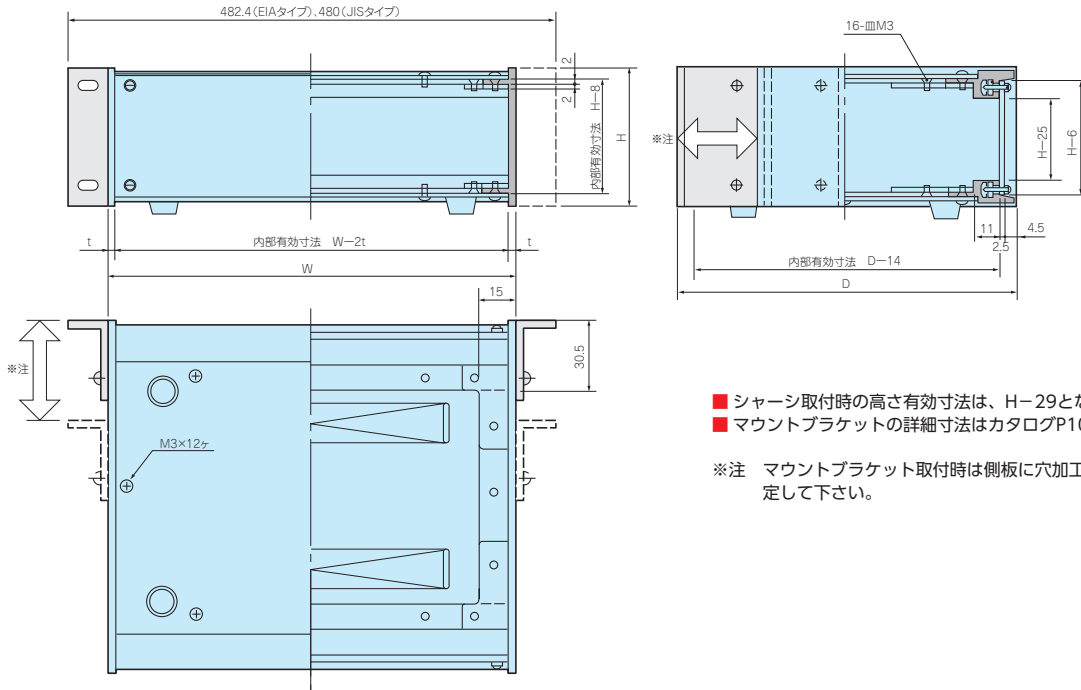
カスタム製品

技術資料/  
各種ご案内

外觀寸法図

■ 各製品の詳細図はホームページよりCAD・PDF図をダウンロードしてご確認ください。

■ JIS規格のH=249・299の幅は481mmになります。



■ シャーシ取付時の高さ有効寸法は、H-29となります。  
 ■ マウントブラケットの詳細寸法はカタログP10-25を参照下さい。  
 ※注 マウントブラケット取付時は側板に穴加工して任意の位置に固定して下さい。

色仕様

| ● SS    |      | ● SB    |      | ● BS    |      | ● BB    |      |
|---------|------|---------|------|---------|------|---------|------|
| パネル     | シルバー | パネル     | ブラック | パネル     | シルバー | パネル     | ブラック |
| 側板・フレーム | シルバー | 側板・フレーム | シルバー | 側板・フレーム | ブラック | 側板・フレーム | ブラック |
| 天・底板    | ブラック | 天・底板    | ブラック | 天・底板    | ブラック | 天・底板    | ブラック |

■ PSLシリーズのご注文の際は必ず末尾□にSS、SB、BS、BB、の色記号をつけて下さい。  
 ■ SS、SBタイプとBS、BBタイプでは価格が異なります。

型番・寸法・標準価格

| 型番            | H     | W   | D   | 自重 (kg) | 標準価格    |
|---------------|-------|-----|-----|---------|---------|
| PSL 44-43-23□ | 44    | 430 | 230 | 2.4     | ▲11,430 |
| 44-43-33□     | 44    | 430 | 330 | 3.2     | ▲12,410 |
| 44-43-43□     | 44    | 430 | 430 | 3.9     | ▲13,450 |
| 44-43-55□     | 44    | 430 | 550 | 4.7     | ▲15,510 |
| PSL 88-43-23□ | 88    | 430 | 230 | 2.8     | ▲13,170 |
| 88-43-33□     | 88    | 430 | 330 | 3.6     | ▲14,300 |
| 88-43-43□     | 88    | 430 | 430 | 4.4     | ▲15,680 |
| 88-43-55□     | 88    | 430 | 550 | 5.4     | ▲18,050 |
| PSL133-43-23□ | 132.5 | 430 | 230 | 3.2     | ▲15,150 |
| 133-43-33□    | 132.5 | 430 | 330 | 4.1     | ▲16,430 |
| 133-43-43□    | 132.5 | 430 | 430 | 5.0     | ▲18,090 |
| 133-43-55□    | 132.5 | 430 | 550 | 6.0     | ▲20,800 |
| PSL177-43-23□ | 177   | 430 | 230 | 3.6     | ▲17,290 |
| 177-43-33□    | 177   | 430 | 330 | 4.6     | ▲19,000 |
| 177-43-43□    | 177   | 430 | 430 | 5.5     | ▲21,040 |
| 177-43-55□    | 177   | 430 | 550 | 6.7     | ▲24,180 |
| PSL222-43-23□ | 221.5 | 430 | 230 | 4.1     | ▲18,990 |
| 222-43-33□    | 221.5 | 430 | 330 | 5.1     | ▲21,040 |
| 222-43-43□    | 221.5 | 430 | 430 | 6.1     | ▲23,280 |
| 222-43-55□    | 221.5 | 430 | 550 | 7.3     | ▲26,810 |

型番・寸法・標準価格

| 型番            | H   | W   | D   | 自重 (kg) | 標準価格    |
|---------------|-----|-----|-----|---------|---------|
| PSL 49-43-23□ | 49  | 430 | 230 | 2.4     | ▲11,530 |
| 49-43-33□     | 49  | 430 | 330 | 3.2     | ▲12,480 |
| 49-43-43□     | 49  | 430 | 430 | 3.9     | ▲13,530 |
| 49-43-55□     | 49  | 430 | 550 | 4.8     | ▲15,580 |
| PSL 99-43-23□ | 99  | 430 | 230 | 2.9     | ▲13,550 |
| 99-43-33□     | 99  | 430 | 330 | 3.7     | ▲14,740 |
| 99-43-43□     | 99  | 430 | 430 | 4.5     | ▲16,120 |
| 99-43-55□     | 99  | 430 | 550 | 5.5     | ▲18,530 |
| PSL149-43-23□ | 149 | 430 | 230 | 3.4     | ▲15,970 |
| 149-43-33□    | 149 | 430 | 330 | 4.3     | ▲17,310 |
| 149-43-43□    | 149 | 430 | 430 | 5.2     | ▲19,140 |
| 149-43-55□    | 149 | 430 | 550 | 6.3     | ▲22,050 |
| PSL199-43-23□ | 199 | 430 | 230 | 3.8     | ▲17,680 |
| 199-43-33□    | 199 | 430 | 330 | 4.9     | ▲19,560 |
| 199-43-43□    | 199 | 430 | 430 | 5.8     | ▲21,780 |
| 199-43-55□    | 199 | 430 | 550 | 7.0     | ▲25,150 |
| PSL249-43-23□ | 249 | 431 | 230 | 4.4     | ▲19,560 |
| 249-43-33□    | 249 | 431 | 330 | 5.6     | ▲21,870 |
| 249-43-43□    | 249 | 431 | 430 | 6.7     | ▲24,320 |
| 249-43-55□    | 249 | 431 | 550 | 8.0     | ▲28,260 |
| PSL299-43-23□ | 299 | 431 | 230 | 5.0     | ▲23,090 |
| 299-43-33□    | 299 | 431 | 330 | 6.2     | ▲25,220 |
| 299-43-43□    | 299 | 431 | 430 | 7.4     | ▲28,560 |
| 299-43-55□    | 299 | 431 | 550 | 8.9     | ▲33,020 |

▲は値上げした製品です。

型番目次/  
Photo  
INDEX

プラスチック  
ケース

キャリング  
ケース

防水・防塵  
樹脂ボックス

防水・防塵  
アルミ/  
ステンレス  
ボックス

端子ボックス/  
防水コネクタ/  
ケーブル  
グラブド

アルミ  
フレーム/  
ヒートシンク  
ケース

アルミサッシ  
ケース

メタル  
ケース

フリーサイズ  
ケース/  
フリーサイズ  
パネル

ラックケース/  
サブラック

機板/  
ラックパネル

電池ホルダー/  
電池ボックス

アクセサリ  
/機構部品

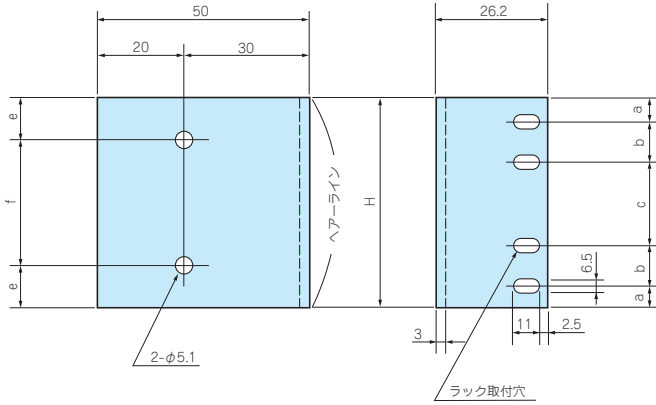
カスタム製品

技術資料/  
各種ご案内

M SERIES

EIAラックマウントブラケット

■ 各製品の詳細図はホームページよりCAD・PDF図をダウンロードしてご確認ください。



構成内容

| 材質        | 色 / 表面処理                |
|-----------|-------------------------|
| A6063S-T5 | HLシルバーアルマイト・HLブラックアルマイト |

※ HL=ヘアライン処理

型番・寸法・標準価格

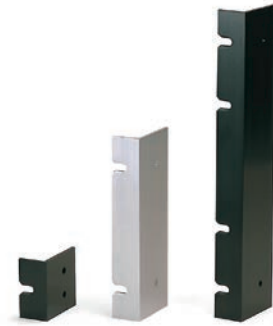
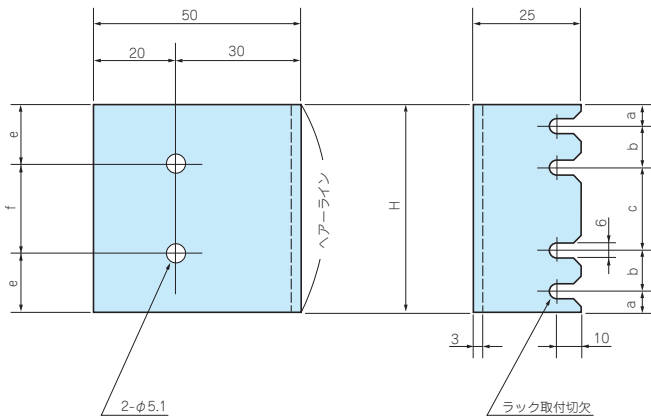
| 型番          | 型番     |        | H     | a     | b    | c     | e     | f     | ラック取付穴 | 入数    | 標準価格S / 袋 | 標準価格B / 袋 |
|-------------|--------|--------|-------|-------|------|-------|-------|-------|--------|-------|-----------|-----------|
|             | ● シルバー | ● ブラック |       |       |      |       |       |       |        |       |           |           |
| プラスチックケース   | M- 44S | M- 44B | 44    | 6.1   | —    | 31.8  | 14    | 16    | 2      | 2 / 袋 | 660       | 710       |
|             | M- 88S | M- 88B | 88    | 5.9   | —    | 76.2  | 20    | 48    | 2      | 2 / 袋 | 840       | 930       |
| キャリングケース    | M-133S | M-133B | 132.5 | 37.7  | —    | 57.1  | 37.7  | 57.1  | 2      | 2 / 袋 | 1,040     | 1,160     |
|             | M-177S | M-177B | 177   | 37.7  | —    | 101.6 | 37.7  | 101.6 | 2      | 2 / 袋 | ▲1,320    | ▲1,460    |
|             | M-222S | M-222B | 221.5 | 37.75 | —    | 146   | 37.75 | 146   | 2      | 2 / 袋 | ▲1,650    | ▲1,820    |
| 防水・防塵樹脂ボックス | M-266S | M-266B | 265.9 | 37.7  | 57.2 | 76.1  | 37.7  | 190.5 | 4      | 2 / 袋 | ▲2,100    | ▲2,220    |

▲は値上げした製品です。

M SERIES

JISラックマウントブラケット

■ 各製品の詳細図はホームページよりCAD・PDF図をダウンロードしてご確認ください。



構成内容

| 材質        | 色 / 表面処理                |
|-----------|-------------------------|
| A6063S-T5 | HLシルバーアルマイト・HLブラックアルマイト |

※ HL=ヘアライン処理

型番・寸法・標準価格

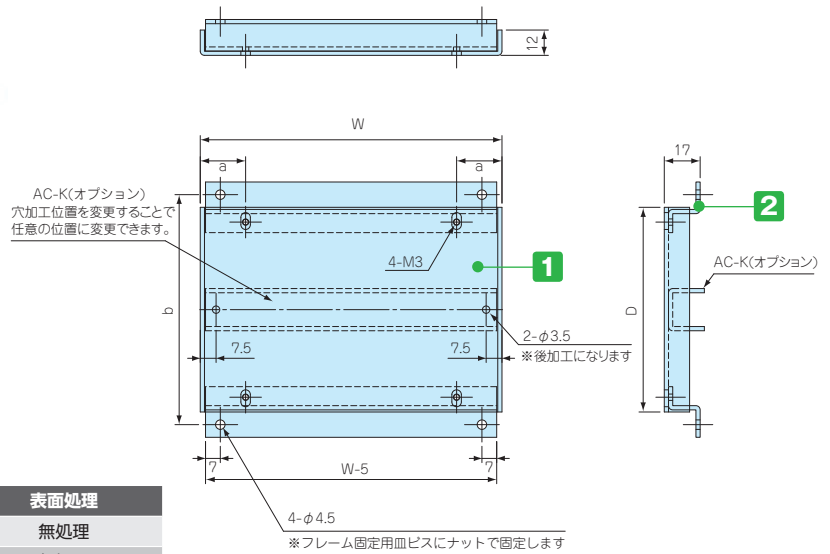
| 型番                         | 型番     |        | H   | a    | b  | c   | e    | f   | 切欠 | 入数    | 標準価格S / 袋 | 標準価格B / 袋 |
|----------------------------|--------|--------|-----|------|----|-----|------|-----|----|-------|-----------|-----------|
|                            | ● シルバー | ● ブラック |     |      |    |     |      |     |    |       |           |           |
| 端子ボックス / 防水コネクタ / ケーブルグランド | M- 49S | M- 49B | 49  | 24.5 | —  | —   | 14.5 | 20  | 1  | 2 / 袋 | 650       | 680       |
|                            | M- 99S | M- 99B | 99  | 24.5 | —  | 50  | 24.5 | 50  | 2  | 2 / 袋 | 850       | 960       |
| アルミフレーム / ヒートシンクケース        | M-149S | M-149B | 149 | 24.5 | —  | 100 | 24.5 | 100 | 2  | 2 / 袋 | ▲1,100    | ▲1,220    |
|                            | M-199S | M-199B | 199 | 24.5 | 50 | 50  | 24.5 | 150 | 4  | 2 / 袋 | ▲1,430    | ▲1,560    |
| アルミサッシケース                  | M-249S | M-249B | 249 | 24.5 | 50 | 100 | 24.5 | 200 | 4  | 2 / 袋 | ▲1,770    | ▲1,950    |
| メタルケース                     | M-299S | M-299B | 299 | 24.5 | 50 | 150 | 49.5 | 200 | 4  | 2 / 袋 | ▲2,190    | ▲2,320    |

▲は値上げした製品です。

AC SERIES

ER・ERH・JR・JRH・SL・OS・PSL用アルミシャーシ

■各製品の詳細図はホームページよりCAD・PDF図をダウンロードしてご確認ください。



構成内容

| No. | 名称      | 個数 | 材質          | 表面処理 |
|-----|---------|----|-------------|------|
| 1   | シャーシ    | 1  | A1050P t2.0 | 無処理  |
| 2   | シャーシ取付台 | 2  | A1050P t2.0 | 無処理  |

付属ビス：皿M3×10三価クロメート×5  
 バインドM3×6ニッケル×5  
 M3用平ワッシャーニッケル×5  
 M3用ナット三価クロメート×5

型番・寸法・標準価格

| 型番      | W   | D   | a    | b   | SL・OS・PSLケース幅×奥行 | JR・JRHケース幅×奥行 | ER・ERHケース幅×奥行 | 自重 (g) | 標準価格   |
|---------|-----|-----|------|-----|------------------|---------------|---------------|--------|--------|
|         |     |     |      |     | W×D              | W×D           | W×D           |        |        |
| AC16-43 | 143 | 367 | 21.5 | 379 | -                | 480×160       | 482.6×160     | 370    | ▲2,050 |
| 20-43   | 183 | 367 | 24.5 | 379 | -                | 480×200       | 482.6×200     | 460    | ▲2,380 |
| 26-43   | 243 | 367 | 31.5 | 379 | -                | 480×260       | 482.6×260     | 610    | ▲2,800 |
| 32-43   | 303 | 367 | 39.5 | 379 | -                | 480×320       | 482.6×320     | 740    | 3,070  |
| 37-43   | 353 | 367 | 46.5 | 379 | -                | 480×370       | 482.6×370     | 860    | ▲3,730 |
| 43-23   | 413 | 167 | 54.5 | 179 | 430×230          | -             | -             | 540    | ▲2,740 |
| 43-33   | 413 | 267 | 54.5 | 279 | 430×330          | -             | -             | 770    | ▲3,300 |
| 43-43   | 413 | 367 | 54.5 | 379 | 430×430          | 480×430       | 482.6×430     | 990    | 3,890  |
| 43-55   | 413 | 487 | 54.5 | 499 | 430×550          | -             | -             | 1,280  | 4,730  |
| 50-43   | 483 | 367 | 64.5 | 379 | -                | 480×500       | 482.6×500     | 1,160  | ▲5,380 |

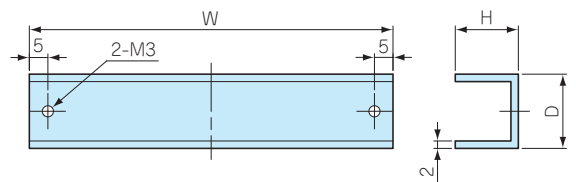
▲は値上げした製品です。

AC-K SERIES

シャーシ補強金具

- シャーシに荷重を掛けた場合などのシャーシ中心部のたわみを防ぐための補強金具としてお使い下さい。  
 (実際に採用される場合は、必ず製品の耐荷重試験で確認して下さい。)
- シャーシに取り付ける場合はシャーシに穴加工が必要になります。

■外観写真は、P7-56をご覧ください。



構成内容

| 名称       | 個数 | 材質          | 表面処理 |
|----------|----|-------------|------|
| シャーシ補強金具 | 1  | A1050P t2.0 | 無処理  |

付属ビス：バインドM3×8ニッケル×2  
 M3平ワッシャーニッケル×2

型番・寸法・標準価格

| 型番      | W   | H  | D  | t   | 対応シャーシ                          | 標準価格 |
|---------|-----|----|----|-----|---------------------------------|------|
| AC-K408 | 408 | 17 | 20 | 2.0 | AC43-23 AC43-33 AC43-43 AC43-55 | 850  |
| AC-K478 | 478 | 17 | 20 | 2.0 | AC50-43                         | 890  |

型番目次/  
Photo  
INDEX

プラスチック  
ケース

キャリング  
ケース

防水・防塵  
樹脂ボックス

防水・防塵  
アルミ/  
ステンレス  
ボックス

端子ボックス/  
防水コネクタ/  
ケーブル  
グラウンド

アルミ  
フレーム/  
ヒートシンク  
ケース

アルミサッシ  
ケース

メタル  
ケース

フリーサイズ  
ケース/  
フリーサイズ  
パネル

ラックケース/  
サブラック

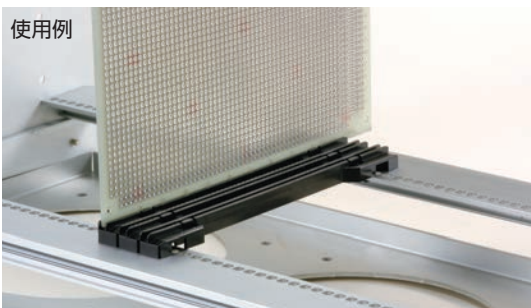
機板/  
ラックパネル

電池ホルダー/  
電池ボックス

アクセサリ  
/機構部品

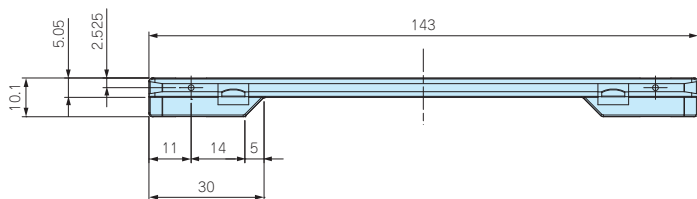
カスタム製品

技術資料/  
各種ご案内

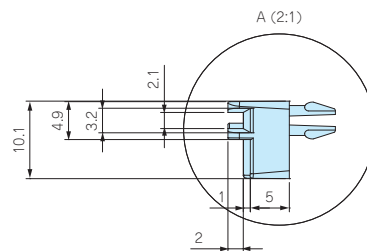
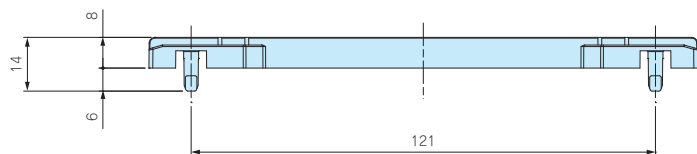
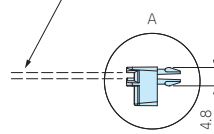


■ φ4の穴を開けるだけで、板金シャーシに取付可能なガイドレールです。

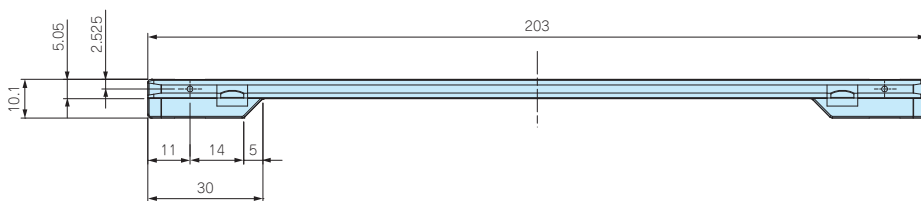
KL-N143



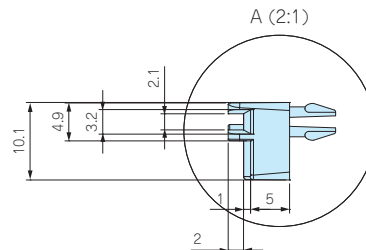
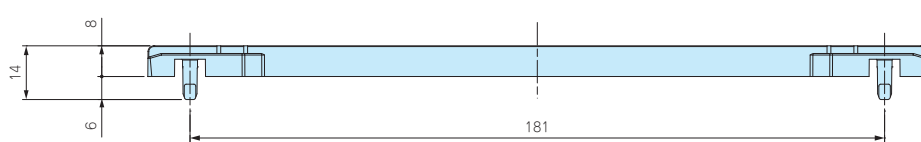
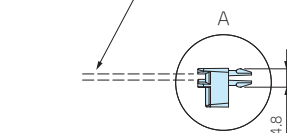
プリント基板  
適用範囲1.6~2.0



KL-N203



プリント基板  
適用範囲1.6~2.0



型番目次/  
Photo  
INDEX

プラスチック  
ケース

キャリング  
ケース

防水・防塵  
樹脂ボックス

防水・防塵  
アルミ/  
ステンレス  
ボックス

端子ボックス/  
防水コネクタ/  
ケーブル  
グランド

アルミ  
フレーム/  
ヒートシンク  
ケース

アルミサッシ  
ケース

メタル  
ケース

フリーサイズ  
ケース/  
フリーサイズ  
パネル

ラックケース/  
サブラック

棚板/  
ラックパネル

電池ホルダー/  
電池ボックス

アクセサリ  
/ 機構部品

型番・標準価格

■ 推奨取付部 板厚t2.0、穴径φ4

| 型番      | 基板奥行 | 材質                | 色/表面処理 | 入数     | 標準価格/袋 |
|---------|------|-------------------|--------|--------|--------|
| KL-N143 | 160  | ノリル (UL94V-0 主成分) | ブラック   | 20 / 袋 | 1,110  |
| KL-N203 | 220  | ノリル (UL94V-0 主成分) | ブラック   | 20 / 袋 | 1,320  |

技術資料/  
各種ご案内