

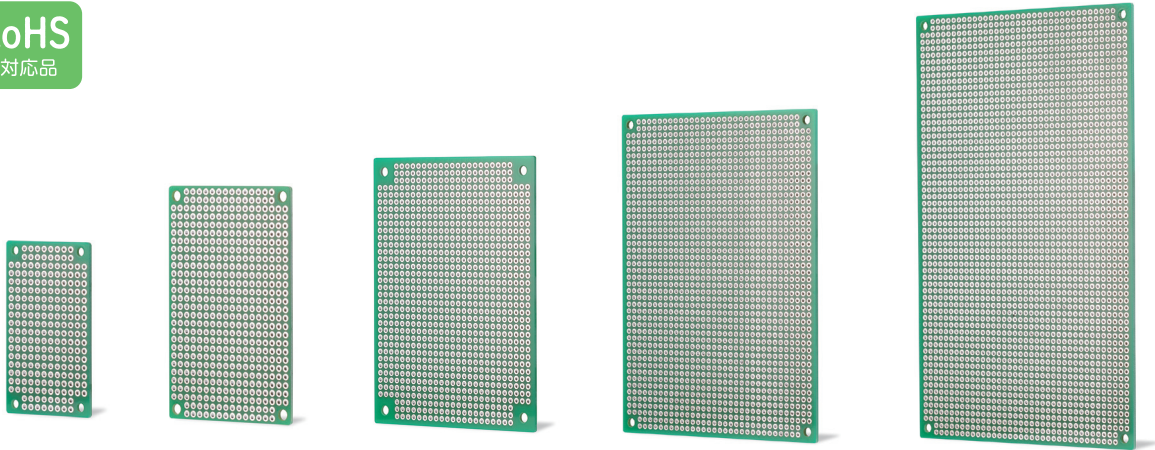
**TAKACHI**

両面スルーホール・ガラスエポキシ仕様でこの価格!

# 低価格ユニバーサル基板

PCB SERIES

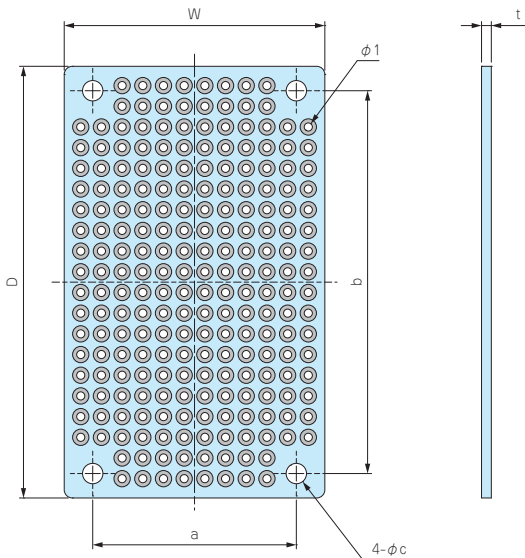
ユニバーサル基板

RoHS  
10物質対応品

■ 下記図面は代表共通図です。

各型番の詳細はホームページよりCAD図・PDF図をダウンロードしてご確認下さい。

- 両面スルーホール、2.54mmピッチのユニバーサル基板です。強度・耐熱・絶縁性に優れたガラスエポキシ製でありながら、低価格な基板です。
- 四隅に取付穴があいているので、ビスやスペーサーでそのまま固定出来ます。
- 鉛フリーはんだを使用したRoHS対応品です。
- 計5サイズからお選びいただけます。外形100×160mmはユーロ基板サイズです。



## オプション部品 (別売)



ネット入り貼付スペーサー  
ASTシリーズ  
裏面をご参照下さい。



貼付ボス (タッピングビス用)  
ASRシリーズ  
↓WEBサイトをご参照下さい。



材質 / 表面処理 : ガラスエポキシ (FR-4) / スルーホール 鉛フリーはんだ レジスト

用

共

## 型番・寸法・標準価格

| 型番         | W   | D   | a  | b   | c   | t   | 取付ビスサイズ   | 入数 | 標準価格 (税別) |
|------------|-----|-----|----|-----|-----|-----|-----------|----|-----------|
| PCB 32- 53 | 32  | 53  | 25 | 47  | 2.5 | 1.2 | M2・M2.5共用 | 1  | 130       |
| PCB 47- 72 | 47  | 72  | 41 | 66  | 3.2 | 1.2 | M3        | 1  | 210       |
| PCB 72- 95 | 72  | 95  | 62 | 85  | 3.2 | 1.2 | M3        | 1  | 390       |
| PCB 90-120 | 90  | 120 | 82 | 112 | 3.2 | 1.6 | M3        | 1  | 590       |
| PCB100-160 | 100 | 160 | 92 | 152 | 3.2 | 1.6 | M3        | 1  | 860       |

## AST SERIES

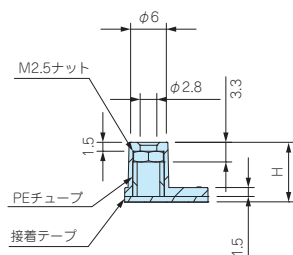
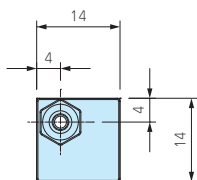
## ナット入り貼付スペーサー

RoHS  
10物質対応品

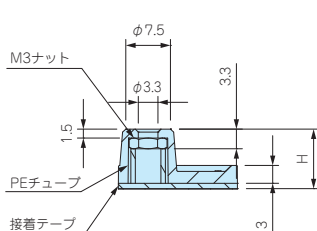
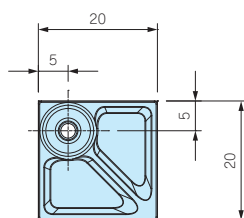


- 接着テープにより容易に貼り付けできる貼付スペーサーです。
- ケース・ボックスに穴加工をしないで、基板や取付板を取付ける事が出来る便利な部品です。
- 強力な接着テープを使用していますので、1度貼り付けた後、再度貼り付けることは困難です。
- まとめてご購入の場合は、100個/50個売り(型番末尾P)をご利用いただくと単価が安くなります。

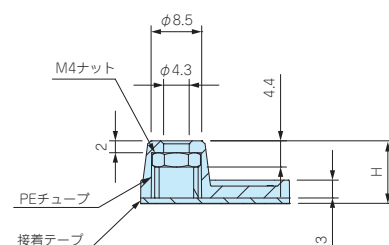
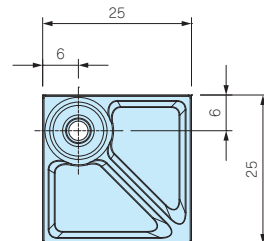
AST2.5-□



AST3-□



AST4-□



- 各型番の詳細はホームページよりCAD図・PDF図・3DCADデータをダウンロードしてご確認ください。

## 型番・寸法・標準価格

- 基台材質 / 色: ナイロン66(UL94V-2) / ブラック
- ナット・付属ビス 材質: 鉄(三価クロメート処理)

| 型番         | H寸法  | 付属ビス     | 取付可能<br>基板厚mm | 推奨締め付け<br>トルク(N・m) | 自重(g) | 入数 | 標準価格(税別) | 型番           | 入数  | 標準価格(税別) |
|------------|------|----------|---------------|--------------------|-------|----|----------|--------------|-----|----------|
| AST2.5-5B  | 5    | ナベM2.5×5 | 1.0~2.0       | 0.3                | 0.6   | 4  | 220      | AST2.5-5B-P  | 100 | 3,830    |
| AST2.5-10B | 10   | ナベM2.5×5 | 1.0~2.0       | 0.3                | 0.8   | 4  | 220      | AST2.5-10B-P | 100 | 3,830    |
| AST3-6B    | 6    | ナベM3×6   | 1.0~3.0       | 0.4                | 1.5   | 4  | 240      | AST3-6B-P    | 100 | 4,210    |
| AST3-10B   | 10   | ナベM3×6   | 1.0~3.0       | 0.4                | 1.6   | 4  | 250      | AST3-10B-P   | 100 | 4,380    |
| AST3-15B   | 15   | ナベM3×6   | 1.0~3.0       | 0.4                | 1.8   | 4  | 270      | AST3-15B-P   | 100 | 4,590    |
| AST3-20B   | 20   | ナベM3×6   | 1.0~3.0       | 0.4                | 2.1   | 4  | 280      | AST3-20B-P   | 100 | 4,980    |
| AST4-10.5B | 10.5 | ナベM4×8   | 1.0~3.5       | 0.8                | 2.6   | 4  | 280      | AST4-10.5B-P | 50  | 2,540    |
| AST4-20B   | 20   | ナベM4×8   | 1.0~3.5       | 0.8                | 3.2   | 4  | 300      | AST4-20B-P   | 50  | 2,560    |

- まとめてご購入の場合はパック売りをご利用下さい。単価が下がりお得です。

- パック売りにはビスは付属していません。

www.takachi-el.co.jp  
株式会社タカチ電機工業

〒332-0003 埼玉県川口市東領家3丁目21番16号

営業部

TEL. 048-222-5430 FAX. 048-222-5502  
Email: info@takachi-el.co.jp

- 本カタログに表示している標準価格には消費税は含まれておりません。