

メタルシステムケースMS・MSN・MSYシリーズは、計測器、検査機器、電源装置、コントローラー等、様々な機器にご利用頂けます。

豊富なサイズより、お客様の用途に合わせてご利用下さい。

電動機診断機



デジタルパネルレコーダは、小型の記録計でケースや盤への組み込みができる「組み込み型記録計」です。

「表示・判定・記録・通信」が一台で可能。



測定データは、付属のmicroSDカードにCSV形式で記録されます。

写真提供 株式会社コーアズ様

- MSN型メタルシステムケースにデジタルパネルレコーダを組み込んだ診断機です。
- 電動機の電流信号を解析することで高熱な回転機械、石油化学工業の液中の回転機械、断続的に運転する回転機械など従来の方法では、困難であった機械の状態監視診断ができます。
- 株式会社コーアズ製のデジタルパネルレコーダは、測定したデータの表示・判定・通信の他に、microSDカードへの記録が可能。また、CSV形式でデータが記録されますので、市販の表計算ソフトなどでデータを容易に解析が出来ます。

MCA (マルチチャンネルアナライザー)



写真提供 株式会社シンメトリックス様

- 低エネルギーから高エネルギーX線までSDDの性能をフルに引き出すプロセッサです。
- 蛍光X線分析に最適な低ノイズ、高分解能、広レンジ、高速性を実現しております。
- 放射線測定器・蛍光X線分析装置として利用されております。

計測震度計



デスクトップ型



ラックマウント型

写真提供 株式会社東京測振様

- ネットワーク対応の多チャンネル入力型計測震度計。
- 震度・最大加速度・最大速度・トリガー時刻・卓越周期・最大加速度周期を表示と通報する事ができます

ピエゾコントローラー



ステッピングピエゾ用コントローラー



ランジュバン振動子 (BLT) 駆動用コントローラ



写真提供 株式会社メステック様

ピエゾコントローラー :

- 圧電素子 (ピエゾ) の特性を利用したピエゾアクチュエーターにより、ミクロン・ナノの単位まで精密な位置決め制御する装置です。
- 半導体製造、バイオテクノロジーの分野で利用されています。

BLT駆動用コントローラ :

- ランジュバン振動子駆動用コントロールユニットです。センシング・化学反応促進等の超音波応用実験や、精密性を必要とする切断・機械加工・溶着・洗浄・攪拌等の装置へのご利用に最適です。
- 駆動中に共振周波数が変動しても、自動で共振周波数に追尾し、常に最大能力で駆動させる事が出来ます。

焼入れ深度計



焼入れ判定器



写真提供 電子磁気工業株式会社様

- 焼入れ深度計—鋼材における焼入れ深さ測定を鋼材を破壊せずに行う検査装置です。
6 探針のセンサで焼入れ前と焼入れ後の鋼材を測定し、金属の内部組織の変化を捉え焼入れ深さを算出し、確かな結果が得られます。
- 焼入れ判定器—鋼材における溶接良否判定・硬度判定・材質判別・焼入れ深さ判定を行う検査装置です。
4 探針のセンサで、金属の内部組織の変化を捉え、溶接・硬度・材質・焼入れの違いを明快に示します。

型番目次/
Photo
INDEX

プラスチック
ケース

キャリング
ケース

防水・防塵
樹脂ボックス

防水・防塵
アルミ/
ステンレス
ボックス

端子ボックス/
防水コネクタ/
ケーブル
グラブド

アルミ
フレーム/
ヒートシンク
ケース

アルミサッシ
ケース

メタル
ケース

フリーサイズ
ケース/
フリーサイズ
パネル

ラックケース/
サブラック

機板/
ラックパネル

電池ホルダー/
電池ボックス

アクセサリ
/機構部品

カスタム製品

技術資料/
各種ご案内

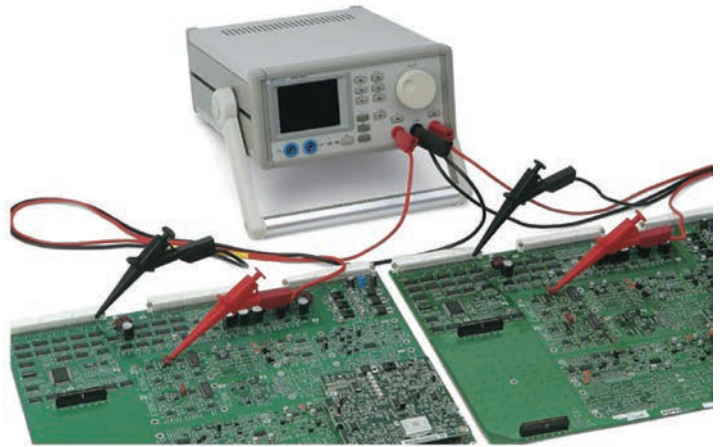
製品使用例

タカチのメタルシステムケースは様々な分野で活躍しています

アルミサッシケース

実装基板不良解析装置

写真提供 京西テクノス株式会社様

型番目次/
Photo
INDEXプラスチック
ケースキャリング
ケース防水・防塵
樹脂ボックス防水・防塵
アルミ/
ステンレス
ボックス端子ボックス/
防水コネクタ/
ケーブル
グラウンドアルミ
フレーム/
ヒートシンク
ケースアルミサッシ
ケースメタル
ケースフリーサイズ
ケース/
フリーサイズ
パネルラックケース/
サブラック棚板/
ラックパネル電池ホルダー/
電池ボックスアクセサリ
/機構部品

カスタム製品

技術資料/
各種ご案内

- 非通電状態で実装基板上に搭載されている部品の良否を判定できる装置です。
- 良品・不良品の判定は本体液晶画面に表示される波形の違いで行えますので、今までは技術者でなければできなかった不良解析（部位特定）が誰でも容易に行うことができるようになります。

デジタル式精密可変抵抗器

写真提供 アルファ・エレクトロニクス株式会社様



- デジタル式精密可変抵抗器は、パソコンから抵抗値を切替可能な精密可変抵抗器です。
- これまでのダイヤル式抵抗器に代って検査の自動化が可能となり、検査時間・人為的ミス的大幅削減を実現し、模擬入力抵抗を切替える検査や試験に最適な製品です。本体パネルのテンキーからの抵抗値設定も可能です。

基準信号分配増幅器

写真提供 フレックタイム株式会社様



- 基準信号 (1-20 MHz) を分配するための分配増幅器で、8ポートの出力ポートを有します。ケースサイズは、高さがEIA2U、幅21cmの卓上設置型です。

蛍光式光ファイバー温度計

写真提供 安立計器株式会社様



- 熱電対やPt、サーミスタなどの金属を使用した電気式温度計では困難な環境下で、ノイズや自己発熱などの影響が無く温度計測が可能。
- 高周波や高電圧環境下での測定が可能、蛍光式ファイバー温度計でありながらワイドな計測範囲を実現。
- チャンネル数は1チャンネルと4チャンネルの2タイプを用意、キャリブレーション機能を搭載しており、 $\pm 0.5^{\circ}\text{C}$ の高精度計測を実現。

高精度白金測温抵抗体温度計



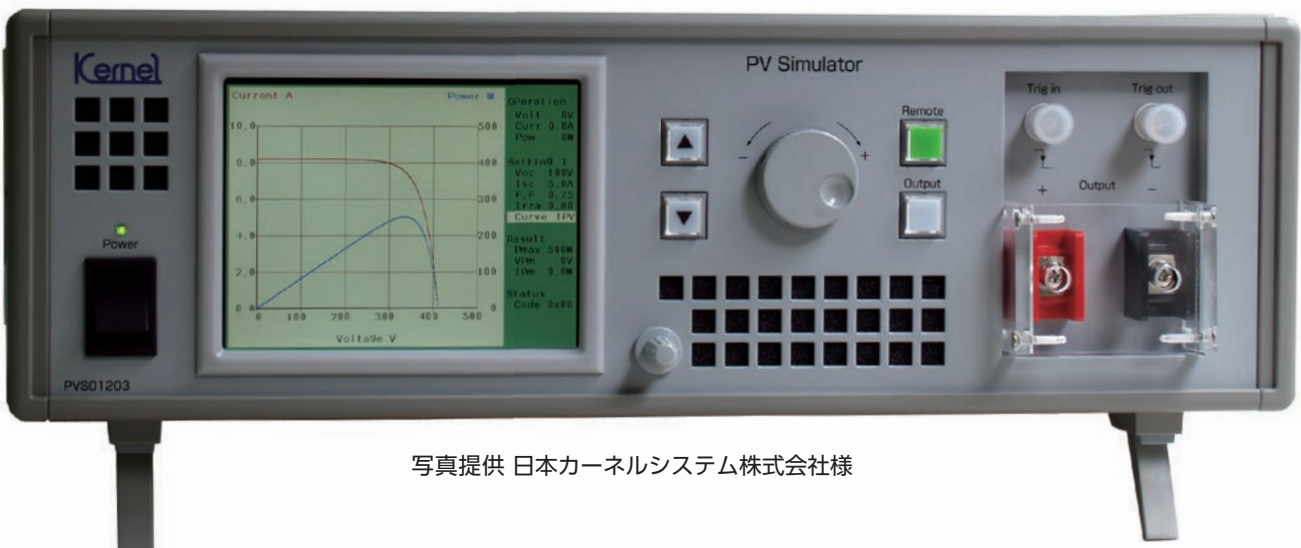
写真提供 安立計器株式会社様

アナログ出力付温度計測器



写真提供 安立計器株式会社様

可搬型太陽電池模擬電源装置



写真提供 日本カーネルシステム株式会社様

- 手持ち可能で、コンパクトな可搬型装置単体にカラー液晶画面を搭載し、動作点がリアルタイムに確認できる電源装置。
- 半導体等価式に基づいたI-Vカーブを発生、運転中の設定変更も可能、4つのパラメータ (Voc、Isc、F.F.、Irra) を独立して設定可。
- 電源の入力範囲が広く (AC85~264 [V])、出力端には低容量のフィルムコンデンサのみ使用。

型番目次/
Photo
INDEX

プラスチック
ケース

キャリング
ケース

防水・防塵
樹脂ボックス

防水・防塵
アルミ/
ステンレス
ボックス

端子ボックス/
防水コネクタ/
ケーブル
グラブド

アルミ
フレーム/
ヒートシンク
ケース

アルミサッシ
ケース

メタル
ケース

フリーサイズ
ケース/
フリーサイズ
パネル

ラックケース/
サブラック

機板/
ラックパネル

電池ホルダー/
電池ボックス

アクセサリ
/機構部品

カスタム製品

技術資料/
各種ご案内

上下カバー鉄製

アルミサッシケース

型番目次/
Photo
INDEX

プラスチック
ケース

キャリング
ケース

防水・防塵
樹脂ボックス

防水・防塵
アルミ/
ステンレス
ボックス

端子ボックス/
防水コネクタ/
ケーブル
グランド

アルミ
フレーム/
ヒートシンク
ケース

アルミサッシ
ケース

メタル
ケース

フリーサイズ
ケース/
フリーサイズ
パネル

ラックケース/
サブラック

棚板/
ラックパネル

電池ホルダー/
電池ボックス

アクセサリ
/機構部品

カスタム製品

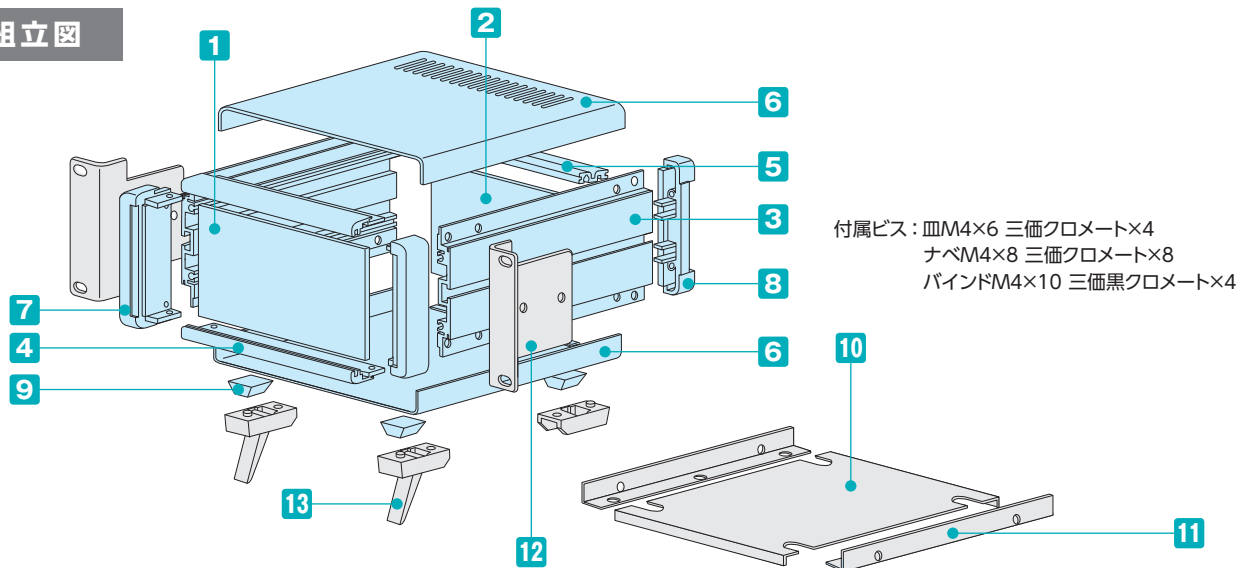
技術資料/
各種ご案内



- カスタム製品 (穴加工・シルク印刷・表面シート製作) についてはP14-1~51をご覧ください。
- CADデータ (DXF/DWG) でご依頼いただくと**5%割引**、リピート注文品は更に**5%割引**致します。

- MSシリーズは高さが8種類、幅が6種類、奥行が5種類の176サイズ528機種の組立式システムケースです。
- ケースコーナーに丸みをもたせたソフトな感じとビスが表面に露出しないデザイン性に優れたケースです。
- 測定器・検査装置・電源装置・コントローラーへのご利用に最適な万能ケースです。

立体組立図



付属ビス：皿M4×6 三価クロメート×4
ナベM4×8 三価クロメート×8
バンドM4×10 三価黒クロメート×4

構成内容

No.	名称	個数	材質	色/表面処理
1	フロントパネル	1	アルミ板 A1050P t2.0	HLシルバーアルマイト・HLブラックアルマイト
2	リアパネル	1	アルミ板 A1050P t2.0	シルバーアルマイト・ブラックアルマイト
3	サイドフレーム	2	アルミ押出材 A6063S-T5	グレー塗装・ブラック塗装
4	フロントフレーム	2	アルミ押出材 A6063S-T5	グレー塗装・ブラック塗装
5	リアフレーム	2	アルミ押出材 A6063S-T5	シルバーアルマイト
6	上下カバー	各1	鋼板 SPCC t1.0	ライトグレー塗装・ブラック塗装
7	コーナーブロック	2	アルミダイキャスト ADC12	グレー塗装・ブラック塗装
8	リアフィート	2	難燃性ABS (UL94V-0 主成分)	シボグレー・シボブラック
9	ゴム足	4	ポリウレタン	ブラック

■ フロント・リアパネル片面保護シート付です。目立ちにくいのでご注意ください。

※HL=ヘアライン処理

オプション部品 (別売)



10 シャーシ (取付金具)
MSCシリーズ
P7-29



11 L型取付金具
MSCLシリーズ
P7-29~30



12 ラックマウントブラケット
MSMシリーズ
P7-31



13 チルトレッグ
TLシリーズ
P7-32

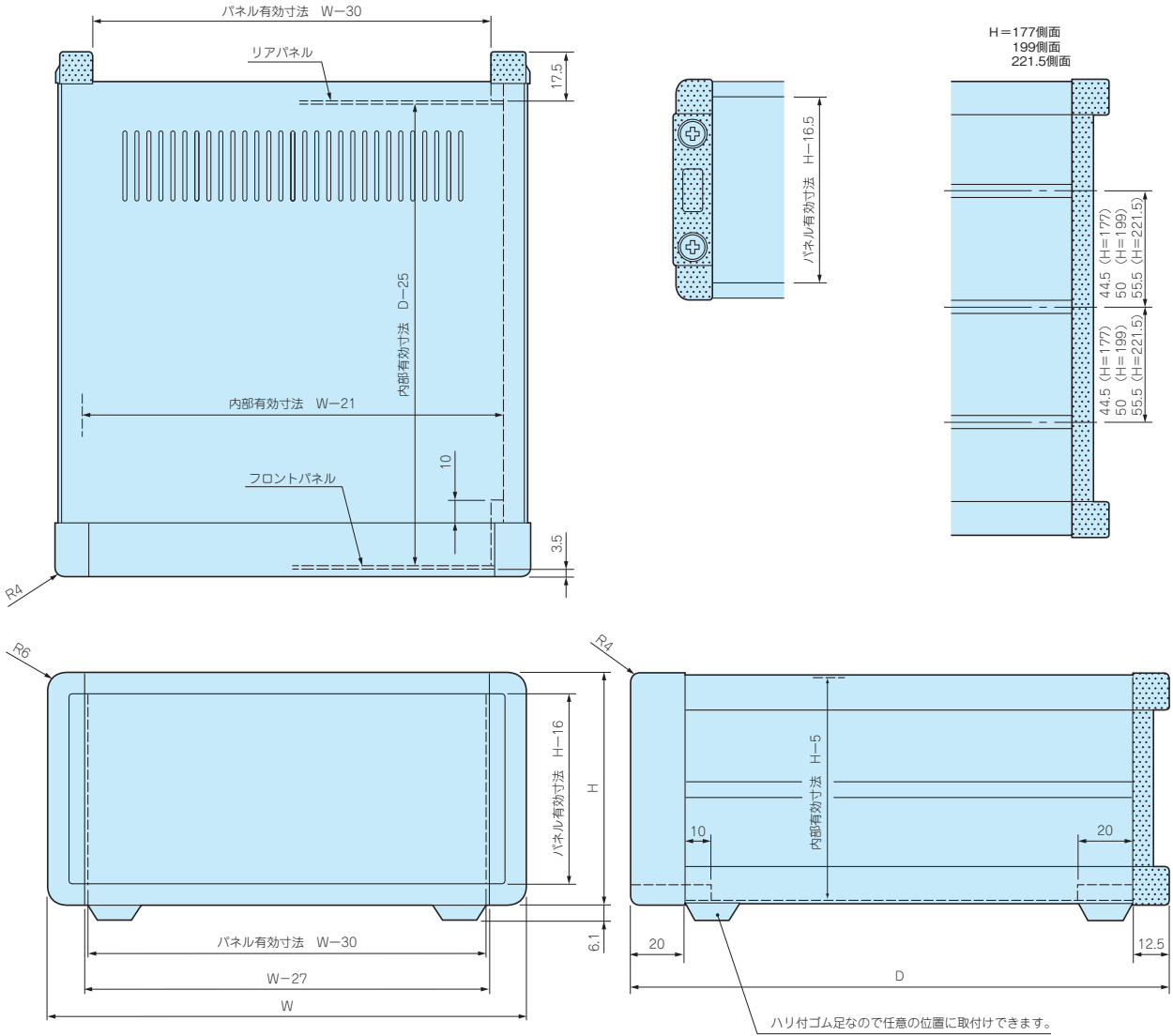


コード巻付フック
CBFシリーズ
P7-32

外観寸法図

■ 下記図面は代表共通図です。

各製品の詳細図はホームページよりCAD・PDF図をダウンロードしてご確認ください。



■ ケース幅×奥行、160×160、160×230、160×280、210×160の上下カバーには、放熱穴がございません。

色仕様

■ MSシリーズのご注文の際は必ず末尾□にG、B、BSの色記号をつけて下さい。

● G

● B

● BS



パネル	シルバー	パネル	ブラック	パネル	シルバー
上下カバー	ライトグレー	上下カバー	ブラック	上下カバー	ブラック
サイドフレーム	グレー	サイドフレーム	ブラック	サイドフレーム	ブラック

型番目次/
Photo
INDEX

プラスチック
ケース

キャリング
ケース

防水・防塵
樹脂ボックス

防水・防塵
アルミ/
ステンレス
ボックス

端子ボックス/
防水コネクタ/
ケーブル
グラブド

アルミ
フレーム/
ヒートシンク
ケース

アルミサッシ
ケース

メタル
ケース

フリーサイズ
ケース/
フリーサイズ
パネル

ラックケース/
サブラック

機板/
ラックパネル

電池ホルダー/
電池ボックス

アクセサリ/
機構部品

カスタム製品

技術資料/
各種ご案内

型番・寸法・標準価格

型番	H	W	D	自重kg	標準価格
MS 66-16-16□	66	160	160	1.0	▲ 7,190
MS 66-16-23□	66	160	230	1.3	▲ 7,490
MS 66-16-28□	66	160	280	1.6	▲ 7,890
MS 66-21-16□	66	210	160	1.2	▲ 7,550
MS 66-21-23□	66	210	230	1.6	▲ 7,820
MS 66-21-28□	66	210	280	1.8	▲ 8,250
MS 66-21-35□	66	210	350	2.2	▲ 8,860
MS 66-26-23□	66	260	230	1.8	▲ 8,300
MS 66-26-28□	66	260	280	2.1	▲ 8,910
MS 66-26-35□	66	260	350	2.6	▲ 9,450
MS 66-32-23□	66	320	230	2.1	▲ 8,970
MS 66-32-28□	66	320	280	2.5	▲ 9,530
MS 66-32-35□	66	320	350	3.0	▲10,690
MS 66-32-45□	66	320	450	3.7	▲11,740
MS 66-37-23□	66	370	230	2.4	▲ 9,490
MS 66-37-28□	66	370	280	2.8	▲10,360
MS 66-37-35□	66	370	350	3.3	▲11,200
MS 66-37-45□	66	370	450	4.1	▲12,400
MS 66-43-23□	66	430	230	2.7	▲10,370
MS 66-43-28□	66	430	280	3.1	▲11,270
MS 66-43-35□	66	430	350	3.7	▲12,010
MS 66-43-45□	66	430	450	4.6	▲13,190
MS 88-16-16□	88	160	160	1.1	▲ 7,420
MS 88-16-23□	88	160	230	1.5	▲ 7,760
MS 88-16-28□	88	160	280	1.7	▲ 8,210
MS 88-21-16□	88	210	160	1.3	▲ 7,880
MS 88-21-23□	88	210	230	1.8	▲ 8,180
MS 88-21-28□	88	210	280	2.1	▲ 8,650
MS 88-21-35□	88	210	350	2.5	▲ 9,300
MS 88-26-23□	88	260	230	2.0	▲ 8,700
MS 88-26-28□	88	260	280	2.5	▲ 9,360
MS 88-26-35□	88	260	350	2.8	▲ 9,940
MS 88-32-23□	88	320	230	2.3	▲ 9,440
MS 88-32-28□	88	320	280	2.8	▲10,050
MS 88-32-35□	88	320	350	3.2	▲11,220
MS 88-32-45□	88	320	450	4.0	▲12,400
MS 88-37-23□	88	370	230	2.6	▲10,020
MS 88-37-28□	88	370	280	3.0	▲10,940
MS 88-37-35□	88	370	350	3.6	▲11,790
MS 88-37-45□	88	370	450	4.4	▲13,110
MS 88-43-23□	88	430	230	2.9	▲11,000
MS 88-43-28□	88	430	280	3.4	▲11,940
MS 88-43-35□	88	430	350	4.0	▲12,700
MS 88-43-45□	88	430	450	5.0	▲13,990

型番	H	W	D	自重kg	標準価格
MS 99-16-16□	99	160	160	1.1	▲ 7,820
MS 99-16-23□	99	160	230	1.5	▲ 8,250
MS 99-16-28□	99	160	280	1.8	▲ 8,700
MS 99-21-16□	99	210	160	1.4	▲ 8,300
MS 99-21-23□	99	210	230	1.8	▲ 8,680
MS 99-21-28□	99	210	280	2.1	▲ 9,160
MS 99-21-35□	99	210	350	2.5	▲ 9,780
MS 99-26-23□	99	260	230	2.0	▲ 9,220
MS 99-26-28□	99	260	280	2.4	▲ 9,880
MS 99-26-35□	99	260	350	2.8	▲10,440
MS 99-32-23□	99	320	230	2.4	▲ 9,970
MS 99-32-28□	99	320	280	2.8	▲10,600
MS 99-32-35□	99	320	350	3.3	▲11,760
MS 99-32-45□	99	320	450	4.0	▲12,980
MS 99-37-23□	99	370	230	2.6	▲10,570
MS 99-37-28□	99	370	280	3.0	▲11,510
MS 99-37-35□	99	370	350	3.6	▲12,350
MS 99-37-45□	99	370	450	4.5	▲13,690
MS 99-43-23□	99	430	230	3.0	▲11,590
MS 99-43-28□	99	430	280	3.4	▲12,530
MS 99-43-35□	99	430	350	4.1	▲13,280
MS 99-43-45□	99	430	450	5.0	▲14,600
MS133-16-16□	132.5	160	160	1.3	▲ 8,450
MS133-16-23□	132.5	160	230	1.7	▲ 8,930
MS133-16-28□	132.5	160	280	2.0	▲ 9,380
MS133-21-16□	132.5	210	160	1.6	▲ 8,990
MS133-21-23□	132.5	210	230	2.1	▲ 9,440
MS133-21-28□	132.5	210	280	2.4	▲ 9,910
MS133-21-35□	132.5	210	350	2.9	▲10,640
MS133-26-23□	132.5	260	230	2.4	▲10,040
MS133-26-28□	132.5	260	280	2.8	▲10,690
MS133-26-35□	132.5	260	350	3.3	▲11,360
MS133-32-23□	132.5	320	230	2.7	▲10,900
MS133-32-28□	132.5	320	280	3.2	▲11,530
MS133-32-35□	132.5	320	350	3.7	▲12,790
MS133-32-45□	132.5	320	450	4.5	▲14,290
MS133-37-23□	132.5	370	230	3.0	▲11,590
MS133-37-28□	132.5	370	280	3.5	▲12,510
MS133-37-35□	132.5	370	350	4.1	▲13,450
MS133-37-45□	132.5	370	450	5.0	▲15,090
MS133-43-23□	132.5	430	230	3.4	▲12,740
MS133-43-28□	132.5	430	280	3.9	▲13,680
MS133-43-35□	132.5	430	350	4.6	▲14,530
MS133-43-45□	132.5	430	450	5.6	▲16,130

▲は値上げした製品です。

型番目次/
Photo
INDEX

プラスチック
ケース

キャリング
ケース

防水・防塵
樹脂ボックス

防水・防塵
アルミ/
ステンレス
ボックス

端子ボックス/
防水コネクタ/
ケーブル
グラウンド

アルミ
フレーム/
ヒートシンク
ケース

アルミサッシ
ケース

メタル
ケース

フリーサイズ
ケース/
フリーサイズ
パネル

ラックケース/
サブラック

棚板/
ラックパネル

電池ホルダー/
電池ボックス

アクセサリ
/機構部品

カスタム製品

技術資料/
各種ご案内

型番・寸法・標準価格

型番	H	W	D	自重kg	標準価格
MS149-16-16□	149	160	160	1.4	▲ 8,870
MS149-16-23□	149	160	230	1.8	▲ 9,390
MS149-16-28□	149	160	280	2.1	▲ 9,940
MS149-21-16□	149	210	160	1.6	▲ 9,480
MS149-21-23□	149	210	230	2.1	▲ 9,950
MS149-21-28□	149	210	280	2.4	▲10,510
MS149-21-35□	149	210	350	2.9	▲11,330
MS149-26-23□	149	260	230	2.4	▲10,570
MS149-26-28□	149	260	280	2.8	▲11,320
MS149-26-35□	149	260	350	3.3	▲12,070
MS149-32-23□	149	320	230	2.7	▲11,530
MS149-32-28□	149	320	280	3.2	▲12,220
MS149-32-35□	149	320	350	3.8	▲13,570
MS149-32-45□	149	320	450	4.6	▲15,140
MS149-37-23□	149	370	230	3.0	▲12,250
MS149-37-28□	149	370	280	3.5	▲13,250
MS149-37-35□	149	370	350	4.1	▲14,290
MS149-37-45□	149	370	450	5.1	▲15,990
MS149-43-23□	149	430	230	3.4	▲13,490
MS149-43-28□	149	430	280	3.9	▲14,510
MS149-43-35□	149	430	350	4.6	▲15,450
MS149-43-45□	149	430	450	5.6	▲17,110
MS177-16-16□	177	160	160	1.6	▲ 9,720
MS177-16-23□	177	160	230	2.2	▲10,360
MS177-16-28□	177	160	280	2.5	▲11,080
MS177-21-16□	177	210	160	1.9	▲10,440
MS177-21-23□	177	210	230	2.7	▲11,030
MS177-21-28□	177	210	280	3.1	▲11,760
MS177-21-35□	177	210	350	3.6	▲12,690
MS177-26-23□	177	260	230	3.0	▲11,760
MS177-26-28□	177	260	280	3.4	▲12,670
MS177-26-35□	177	260	350	4.0	▲13,530
MS177-32-23□	177	320	230	3.3	▲12,870
MS177-32-28□	177	320	280	3.9	▲13,760
MS177-32-35□	177	320	350	4.5	▲15,210
MS177-32-45□	177	320	450	5.5	▲17,110
MS177-37-23□	177	370	230	3.6	▲13,740
MS177-37-28□	177	370	280	4.2	▲14,930
MS177-37-35□	177	370	350	4.9	▲16,060
MS177-37-45□	177	370	450	6.0	▲18,090
MS177-43-23□	177	430	230	4.0	▲15,160
MS177-43-28□	177	430	280	4.6	▲16,370
MS177-43-35□	177	430	350	5.4	▲17,410
MS177-43-45□	177	430	450	6.6	▲19,420

型番	H	W	D	自重kg	標準価格
MS199-16-16□	199	160	160	1.9	▲10,690
MS199-16-23□	199	160	230	2.4	▲11,490
MS199-16-28□	199	160	280	2.7	▲12,400
MS199-21-16□	199	210	160	2.1	▲11,400
MS199-21-23□	199	210	230	2.7	▲12,170
MS199-21-28□	199	210	280	3.1	▲13,100
MS199-21-35□	199	210	350	3.7	▲14,140
MS199-26-23□	199	260	230	3.1	▲12,890
MS199-26-28□	199	260	280	3.5	▲14,010
MS199-26-35□	199	260	350	4.1	▲14,990
MS199-32-23□	199	320	230	3.4	▲13,990
MS199-32-28□	199	320	280	3.9	▲15,080
MS199-32-35□	199	320	350	4.7	▲16,650
MS199-32-45□	199	320	450	5.7	▲18,860
MS199-37-23□	199	370	230	3.8	▲14,880
MS199-37-28□	199	370	280	4.3	▲16,250
MS199-37-35□	199	370	350	5.1	▲17,510
MS199-37-45□	199	370	450	6.0	▲19,860
MS199-43-23□	199	430	230	4.2	▲16,340
MS199-43-28□	199	430	280	4.8	▲17,740
MS199-43-35□	199	430	350	5.6	▲18,890
MS199-43-45□	199	430	450	6.9	▲21,220
MS222-16-16□	221.5	160	160	2.0	▲11,390
MS222-16-23□	221.5	160	230	2.5	▲12,250
MS222-16-28□	221.5	160	280	2.8	▲13,230
MS222-21-16□	221.5	210	160	2.2	▲12,200
MS222-21-23□	221.5	210	230	2.8	▲13,030
MS222-21-28□	221.5	210	280	3.2	▲14,020
MS222-21-35□	221.5	210	350	3.8	▲15,120
MS222-26-23□	221.5	260	230	3.2	▲13,890
MS222-26-28□	221.5	260	280	3.6	▲15,080
MS222-26-35□	221.5	260	350	4.3	▲16,110
MS222-32-23□	221.5	320	230	3.6	▲15,150
MS222-32-28□	221.5	320	280	4.1	▲16,300
MS222-32-35□	221.5	320	350	4.9	▲17,940
MS222-32-45□	221.5	320	450	6.0	▲20,260
MS222-37-23□	221.5	370	230	3.9	▲16,240
MS222-37-28□	221.5	370	280	4.5	▲17,680
MS222-37-35□	221.5	370	350	5.3	▲19,000
MS222-37-45□	221.5	370	450	6.4	▲21,490
MS222-43-23□	221.5	430	230	4.4	▲17,880
MS222-43-28□	221.5	430	280	5.0	▲19,340
MS222-43-35□	221.5	430	350	5.9	▲20,540
MS222-43-45□	221.5	430	450	7.2	▲23,010

▲は値上げした製品です。

型番目次/
Photo
INDEXプラスチック
ケースキャリング
ケース防水・防塵
樹脂ボックス防水・防塵
アルミ/
ステンレス
ボックス端子ボックス/
防水コネクタ/
ケーブル
グラブドアルミ
フレーム/
ヒートシンク
ケースアルミサッシ
ケースメタル
ケースフリーサイズ
ケース/
フリーサイズ
パネルラックケース/
サブラック棚板/
ラックパネル電池ホルダー/
電池ボックスアクセサリ
/機構部品

カスタム製品

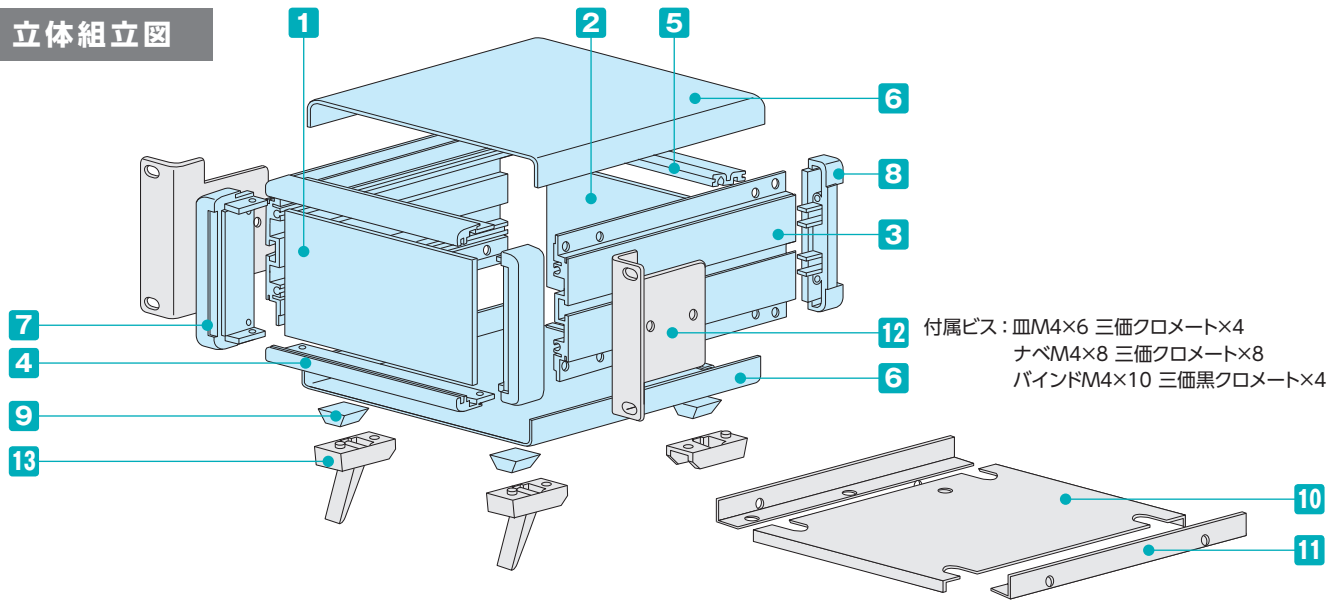
技術資料/
各種ご案内



- カスタム製品 (穴加工・シルク印刷・表面シート製作) についてはP14-1~51をご覧ください。
- CADデータ (DXF/DWG) でご依頼いただくと**5%割引**、リピート注文品は更に**5%割引**致します。

- MOシリーズは高さが8種類、幅が6種類、奥行が5種類の176サイズ528機種の組立式システムケースです。
- オールアルミ製の軽量タイプです。
- 測定器・検査装置・電源装置・コントローラーへのご利用に最適な万能ケースです。

立体組立図



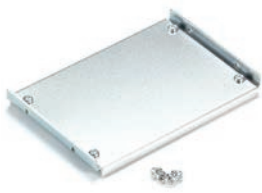
構成内容

No.	名称	個数	材質	色/表面処理
1	フロントパネル	1	アルミ板 A1050P t2.0	HLシルバーアルマイト・HLブラックアルマイト
2	リアパネル	1	アルミ板 A1050P t2.0	シルバーアルマイト・ブラックアルマイト
3	サイドフレーム	2	アルミ押出材 A6063S-T5	グレー塗装・ブラック塗装
4	フロントフレーム	2	アルミ押出材 A6063S-T5	グレー塗装・ブラック塗装
5	リアフレーム	2	アルミ押出材 A6063S-T5	シルバーアルマイト
6	上下カバー	各1	アルミ板 A1100P t1.0	ライトグレー・ブラック/塗装
7	コーナーブロック	2	アルミダイキャスト ADC12	グレー塗装・ブラック塗装
8	リアフィート	2	難燃性ABS (UL94V-0 主成分)	シボグレー・シボブラック
9	ゴム足	4	ポリウレタン	ブラック

■ フロント・リアパネル・上下カバー片面保護シート付です。目立ちにくいのでご注意ください。

※HL=ヘアライン処理

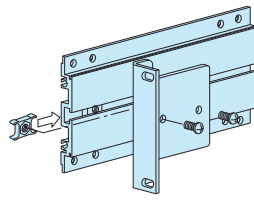
オプション部品 (別売)



10 シャーシ (取付金具)
MSCシリーズ
P7-29



11 L型取付金具
MSCLシリーズ
P7-29~30



12 ラックマウントブラケット
MSMシリーズ
P7-31



13 チルトレッグ
TLシリーズ
P7-32

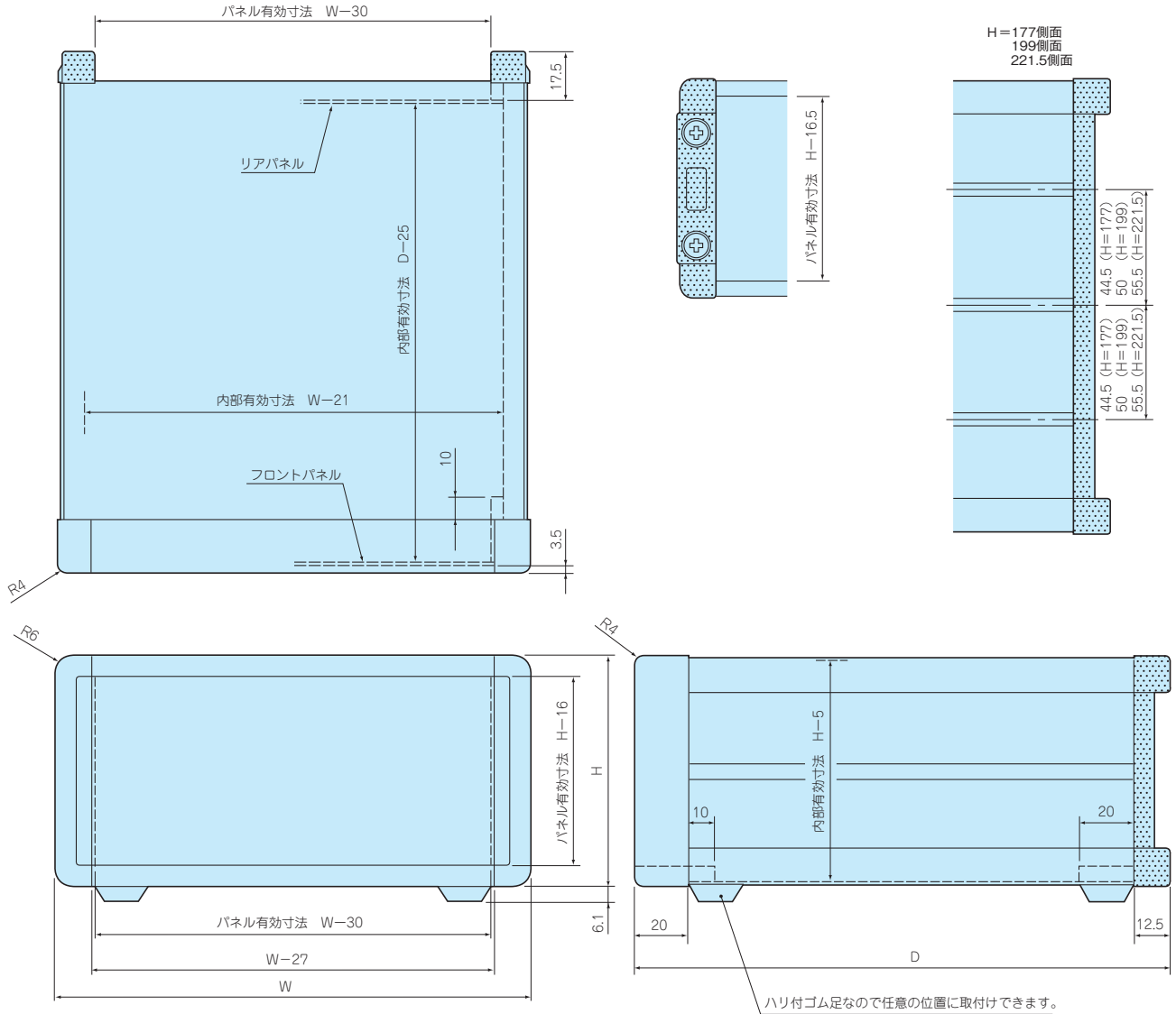


コード巻付フック
CBFシリーズ
P7-32

外觀寸法図

■ 下記図面は代表共通図です。

各製品の詳細図はホームページよりCAD・PDF図をダウンロードしてご確認ください。



色仕様

■ MOシリーズのご注文の際は必ず末尾□にG、B、BSの色記号をつけて下さい。



パネル	シルバー	パネル	ブラック	パネル	シルバー
上下カバー	ライトグレー	上下カバー	ブラック	上下カバー	ブラック
サイドフレーム	グレー	サイドフレーム	ブラック	サイドフレーム	ブラック

型番目次/
Photo
INDEX

プラスチック
ケース

キャリング
ケース

防水・防塵
樹脂ボックス

防水・防塵
アルミ/
ステンレス
ボックス

端子ボックス/
防水コネクタ/
ケーブル
グラブド

アルミ
フレーム/
ヒートシンク
ケース

アルミサッシ
ケース

メタル
ケース

フリーサイズ
ケース/
フリーサイズ
パネル

ラックケース/
サブラック

機板/
ラックパネル

電池ホルダー/
電池ボックス

アクセサリ/
機構部品

カスタム製品

技術資料/
各種ご案内

型番・寸法・標準価格

型番	H	W	D	自重kg	標準価格
MO 66-16-16□	66	160	160	0.8	▲ 7,190
MO 66-16-23□	66	160	230	1.0	▲ 7,490
MO 66-16-28□	66	160	280	1.1	▲ 7,890
MO 66-21-16□	66	210	160	0.9	▲ 7,550
MO 66-21-23□	66	210	230	1.1	▲ 7,820
MO 66-21-28□	66	210	280	1.3	▲ 8,250
MO 66-21-35□	66	210	350	1.5	▲ 8,860
MO 66-26-23□	66	260	230	1.3	▲ 8,300
MO 66-26-28□	66	260	280	1.5	▲ 8,910
MO 66-26-35□	66	260	350	1.7	▲ 9,450
MO 66-32-23□	66	320	230	1.5	▲ 8,970
MO 66-32-28□	66	320	280	1.7	▲ 9,530
MO 66-32-35□	66	320	350	2.0	▲10,690
MO 66-32-45□	66	320	450	2.4	▲11,740
MO 66-37-23□	66	370	230	1.6	▲ 9,490
MO 66-37-28□	66	370	280	1.9	▲10,360
MO 66-37-35□	66	370	350	2.2	▲11,200
MO 66-37-45□	66	370	450	2.6	▲12,400
MO 66-43-23□	66	430	230	1.8	▲10,370
MO 66-43-28□	66	430	280	2.1	▲11,270
MO 66-43-35□	66	430	350	2.4	▲12,010
MO 66-43-45□	66	430	450	2.9	▲13,190
MO 88-16-16□	88	160	160	0.9	▲ 7,420
MO 88-16-23□	88	160	230	1.1	▲ 7,760
MO 88-16-28□	88	160	280	1.3	▲ 8,210
MO 88-21-16□	88	210	160	1.0	▲ 7,880
MO 88-21-23□	88	210	230	1.3	▲ 8,180
MO 88-21-28□	88	210	280	1.5	▲ 8,650
MO 88-21-35□	88	210	350	1.7	▲ 9,300
MO 88-26-23□	88	260	230	1.5	▲ 8,700
MO 88-26-28□	88	260	280	1.7	▲ 9,360
MO 88-26-35□	88	260	350	2.0	▲ 9,940
MO 88-32-23□	88	320	230	1.7	▲ 9,440
MO 88-32-28□	88	320	280	1.9	▲10,050
MO 88-32-35□	88	320	350	2.2	▲11,220
MO 88-32-45□	88	320	450	2.7	▲12,400
MO 88-37-23□	88	370	230	1.8	▲10,020
MO 88-37-28□	88	370	280	2.1	▲10,940
MO 88-37-35□	88	370	350	2.4	▲11,790
MO 88-37-45□	88	370	450	2.9	▲13,110
MO 88-43-23□	88	430	230	2.1	▲11,000
MO 88-43-28□	88	430	280	2.3	▲11,940
MO 88-43-35□	88	430	350	2.7	▲12,700
MO 88-43-45□	88	430	450	3.2	▲13,990

型番	H	W	D	自重kg	標準価格
MO 99-16-16□	99	160	160	0.9	▲ 7,820
MO 99-16-23□	99	160	230	1.2	▲ 8,250
MO 99-16-28□	99	160	280	1.3	▲ 8,700
MO 99-21-16□	99	210	160	1.1	▲ 8,300
MO 99-21-23□	99	210	230	1.3	▲ 8,680
MO 99-21-28□	99	210	280	1.5	▲ 9,160
MO 99-21-35□	99	210	350	1.8	▲ 9,780
MO 99-26-23□	99	260	230	1.6	▲ 9,220
MO 99-26-28□	99	260	280	1.7	▲ 9,880
MO 99-26-35□	99	260	350	2.0	▲10,440
MO 99-32-23□	99	320	230	1.7	▲ 9,970
MO 99-32-28□	99	320	280	2.0	▲10,600
MO 99-32-35□	99	320	350	2.3	▲11,760
MO 99-32-45□	99	320	450	2.8	▲12,980
MO 99-37-23□	99	370	230	1.9	▲10,570
MO 99-37-28□	99	370	280	2.2	▲11,510
MO 99-37-35□	99	370	350	2.5	▲12,350
MO 99-37-45□	99	370	450	3.0	▲13,690
MO 99-43-23□	99	430	230	2.1	▲11,590
MO 99-43-28□	99	430	280	2.4	▲12,530
MO 99-43-35□	99	430	350	2.8	▲13,280
MO 99-43-45□	99	430	450	3.4	▲14,600
MO133-16-16□	132.5	160	160	1.1	▲ 8,450
MO133-16-23□	132.5	160	230	1.4	▲ 8,930
MO133-16-28□	132.5	160	280	1.6	▲ 9,380
MO133-21-16□	132.5	210	160	1.3	▲ 8,990
MO133-21-23□	132.5	210	230	1.6	▲ 9,440
MO133-21-28□	132.5	210	280	1.8	▲ 9,910
MO133-21-35□	132.5	210	350	2.1	▲10,640
MO133-26-23□	132.5	260	230	1.8	▲10,040
MO133-26-28□	132.5	260	280	2.0	▲10,690
MO133-26-35□	132.5	260	350	2.4	▲11,360
MO133-32-23□	132.5	320	230	2.0	▲10,900
MO133-32-28□	132.5	320	280	2.3	▲11,530
MO133-32-35□	132.5	320	350	2.7	▲12,790
MO133-32-45□	132.5	320	450	3.2	▲14,290
MO133-37-23□	132.5	370	230	2.2	▲11,590
MO133-37-28□	132.5	370	280	2.5	▲12,510
MO133-37-35□	132.5	370	350	2.9	▲13,450
MO133-37-45□	132.5	370	450	3.4	▲15,090
MO133-43-23□	132.5	430	230	2.5	▲12,740
MO133-43-28□	132.5	430	280	2.8	▲13,680
MO133-43-35□	132.5	430	350	3.2	▲14,530
MO133-43-45□	132.5	430	450	3.8	▲16,130

▲は値上げした製品です。

型番・寸法・標準価格

型番	H	W	D	自重kg	標準価格
MO149-16-16□	149	160	160	1.2	▲ 8,870
MO149-16-23□	149	160	230	1.5	▲ 9,390
MO149-16-28□	149	160	280	1.7	▲ 9,940
MO149-21-16□	149	210	160	1.4	▲ 9,480
MO149-21-23□	149	210	230	1.7	▲ 9,950
MO149-21-28□	149	210	280	1.9	▲10,510
MO149-21-35□	149	210	350	2.2	▲11,330
MO149-26-23□	149	260	230	1.9	▲10,570
MO149-26-28□	149	260	280	2.2	▲11,320
MO149-26-35□	149	260	350	2.5	▲12,070
MO149-32-23□	149	320	230	2.1	▲11,530
MO149-32-28□	149	320	280	2.4	▲12,220
MO149-32-35□	149	320	350	2.8	▲13,570
MO149-32-45□	149	320	450	3.4	▲15,140
MO149-37-23□	149	370	230	2.4	▲12,250
MO149-37-28□	149	370	280	2.6	▲13,250
MO149-37-35□	149	370	350	3.0	▲14,290
MO149-37-45□	149	370	450	3.6	▲15,990
MO149-43-23□	149	430	230	2.6	▲13,490
MO149-43-28□	149	430	280	2.9	▲14,510
MO149-43-35□	149	430	350	3.3	▲15,450
MO149-43-45□	149	430	450	4.0	▲17,110
MO177-16-16□	177	160	160	1.5	▲ 9,720
MO177-16-23□	177	160	230	1.9	▲10,360
MO177-16-28□	177	160	280	2.1	▲11,080
MO177-21-16□	177	210	160	1.7	▲10,440
MO177-21-23□	177	210	230	2.1	▲11,030
MO177-21-28□	177	210	280	2.4	▲11,760
MO177-21-35□	177	210	350	2.8	▲12,690
MO177-26-23□	177	260	230	2.3	▲11,760
MO177-26-28□	177	260	280	2.6	▲12,670
MO177-26-35□	177	260	350	3.1	▲13,530
MO177-32-23□	177	320	230	2.6	▲12,870
MO177-32-28□	177	320	280	2.9	▲13,760
MO177-32-35□	177	320	350	3.4	▲15,210
MO177-32-45□	177	320	450	4.1	▲17,110
MO177-37-23□	177	370	230	2.8	▲13,740
MO177-37-28□	177	370	280	3.2	▲14,930
MO177-37-35□	177	370	350	3.7	▲16,060
MO177-37-45□	177	370	450	4.3	▲18,090
MO177-43-23□	177	430	230	3.1	▲15,160
MO177-43-28□	177	430	280	3.5	▲16,370
MO177-43-35□	177	430	350	4.0	▲17,410
MO177-43-45□	177	430	450	4.8	▲19,420

型番	H	W	D	自重kg	標準価格
MO199-16-16□	199	160	160	1.6	▲10,690
MO199-16-23□	199	160	230	2.0	▲11,490
MO199-16-28□	199	160	280	2.3	▲12,400
MO199-21-16□	199	210	160	1.8	▲11,400
MO199-21-23□	199	210	230	2.2	▲12,170
MO199-21-28□	199	210	280	2.5	▲13,100
MO199-21-35□	199	210	350	2.9	▲14,140
MO199-26-23□	199	260	230	2.5	▲12,890
MO199-26-28□	199	260	280	2.8	▲14,010
MO199-26-35□	199	260	350	3.2	▲14,990
MO199-32-23□	199	320	230	2.7	▲13,990
MO199-32-28□	199	320	280	3.1	▲15,080
MO199-32-35□	199	320	350	3.6	▲16,650
MO199-32-45□	199	320	450	4.2	▲18,860
MO199-37-23□	199	370	230	3.0	▲14,880
MO199-37-28□	199	370	280	3.3	▲16,250
MO199-37-35□	199	370	350	3.8	▲17,510
MO199-37-45□	199	370	450	4.5	▲19,860
MO199-43-23□	199	430	230	3.3	▲16,340
MO199-43-28□	199	430	280	3.6	▲17,740
MO199-43-35□	199	430	350	4.2	▲18,890
MO199-43-45□	199	430	450	4.9	▲21,220
MO222-16-16□	221.5	160	160	1.7	▲11,390
MO222-16-23□	221.5	160	230	2.1	▲12,250
MO222-16-28□	221.5	160	280	2.4	▲13,230
MO222-21-16□	221.5	210	160	1.9	▲12,200
MO222-21-23□	221.5	210	230	2.4	▲13,030
MO222-21-28□	221.5	210	280	2.6	▲14,020
MO222-21-35□	221.5	210	350	3.1	▲15,120
MO222-26-23□	221.5	260	230	2.6	▲13,890
MO222-26-28□	221.5	260	280	2.9	▲15,080
MO222-26-35□	221.5	260	350	3.4	▲16,110
MO222-32-23□	221.5	320	230	2.9	▲15,150
MO222-32-28□	221.5	320	280	3.2	▲16,300
MO222-32-35□	221.5	320	350	3.8	▲17,940
MO222-32-45□	221.5	320	450	4.5	▲20,260
MO222-37-23□	221.5	370	230	3.2	▲16,240
MO222-37-28□	221.5	370	280	3.5	▲17,680
MO222-37-35□	221.5	370	350	4.1	▲19,000
MO222-37-45□	221.5	370	450	4.8	▲21,490
MO222-43-23□	221.5	430	230	3.5	▲17,880
MO222-43-28□	221.5	430	280	3.8	▲19,340
MO222-43-35□	221.5	430	350	4.4	▲20,540
MO222-43-45□	221.5	430	450	5.3	▲23,010

7

アルミサッシケース

型番目次/
Photo
INDEXプラスチック
ケースキャリング
ケース防水・防塵
樹脂ボックス防水・防塵
アルミ/
ステンレス
ボックス端子ボックス/
防水コネクタ/
ケーブル
グラブドアルミ
フレーム/
ヒートシンク
ケースアルミサッシ
ケースメタル
ケースフリーサイズ
ケース/
フリーサイズ
パネルラックケース/
サブラック機板/
ラックパネル電池ホルダー/
電池ボックスアクセサリ
/機構部品

カスタム製品

技術資料/
各種ご案内

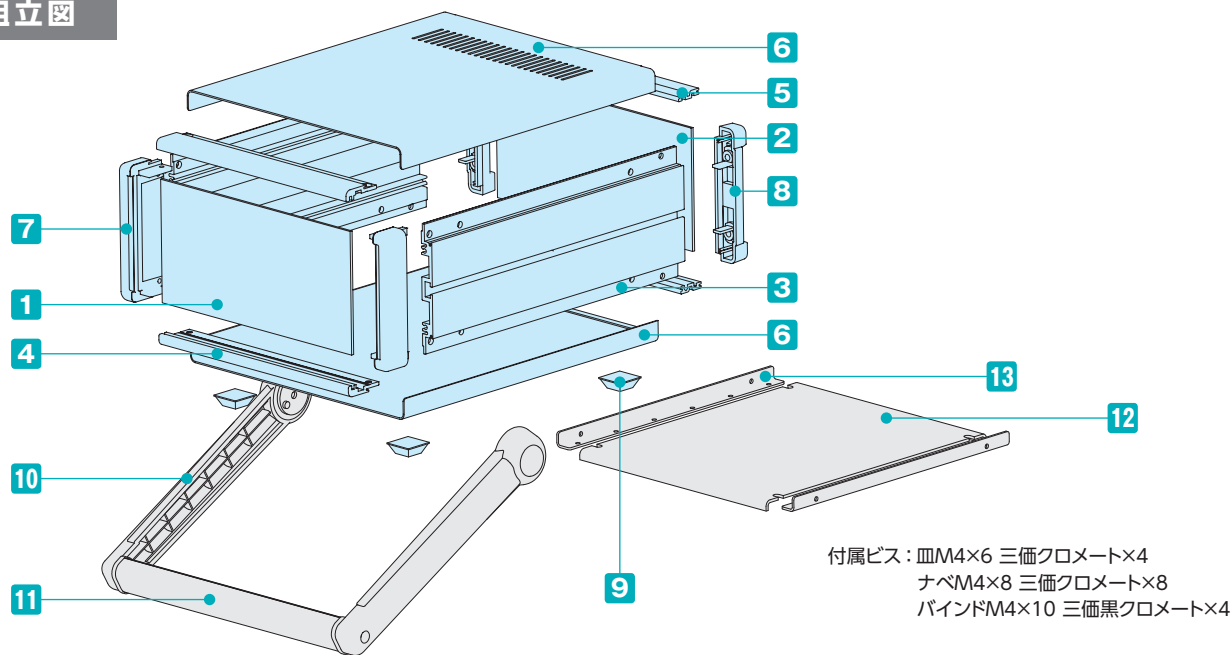
▲は値上げした製品です。



- カスタム製品 (穴加工・シルク印刷・表面シート製作) についてはP14-1~51をご覧ください。
- CADデータ (DXF/DWG) でご依頼いただくと**5%割引**、リピート注文品は更に**5%割引**致します。

- 高さ8種類、幅6種類、奥行5種類の176サイズ、528機種のステップハンドル付の組立式システムケースです。
- ステップハンドルは30°単位でロックし、耐荷重は25kgです。
- ステップハンドルの詳細や構成部品についてはカタログP7-33のMNシリーズを参照下さい。

立体組立図



付属ビス：皿M4×6 三価クロメート×4
 ナベM4×8 三価クロメート×8
 バインドM4×10 三価黒クロメート×4

構成内容

No.	名称	個数	材質	色 / 表面処理
1	フロントパネル	1	アルミ板 A1050P t2.0	HLシルバーアルマイト・HLブラックアルマイト
2	リアパネル	1	アルミ板 A1050P t2.0	シルバーアルマイト・ブラックアルマイト
3	サイドフレーム	2	アルミ押出材 A6063S-T5	グレー塗装・ブラック塗装
4	フロントフレーム	2	アルミ押出材 A6063S-T5	グレー塗装・ブラック塗装
5	リアフレーム	2	アルミ押出材 A6063S-T5	シルバーアルマイト
6	上下カバー	各1	鋼板 SPCC t1.0	ライトグレー塗装・ブラック塗装
7	コーナブロック	2	アルミダイキャスト ADC12	グレー塗装・ブラック塗装
8	リアフィート	2	難燃性ABS (UL94V-0 主成分)	シボグレー・シボブラック
9	ゴム足	4	ポリウレタン	ブラック
10	ステップハンドル	ブラケット 2	ABS樹脂 (UL94HB)	ライトグレー・ブラック
11	ステップハンドル	グリップ 1	アルミ押出材 A6063S-T5	シルバー・ブラック

■ フロント・リアパネル片面保護シート付です。目立ちにくいのでご注意ください。

※HL=ヘアライン処理

型番目次/
Photo
INDEX

プラスチック
ケース

キャリング
ケース

防水・防塵
樹脂ボックス

防水・防塵
アルミ/
ステンレス
ボックス

端子ボックス/
防水コネクタ/
ケーブル
グランド

アルミ
フレーム/
ヒートシンク
ケース

アルミサッシ
ケース

メタル
ケース

フリーサイズ
ケース/
フリーサイズ
パネル

ラックケース/
サブラック

棚板/
ラックパネル

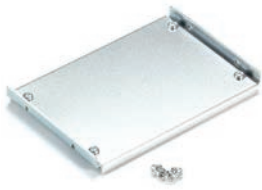
電池ホルダー/
電池ボックス

アクセサリ
/機構部品

カスタム製品

技術資料/
各種ご案内

オプション部品 (別売)



12 シャーシ (取付金具)
MSCシリーズ
P7-29



13 L型取付金具
MSCLシリーズ
P7-29~30

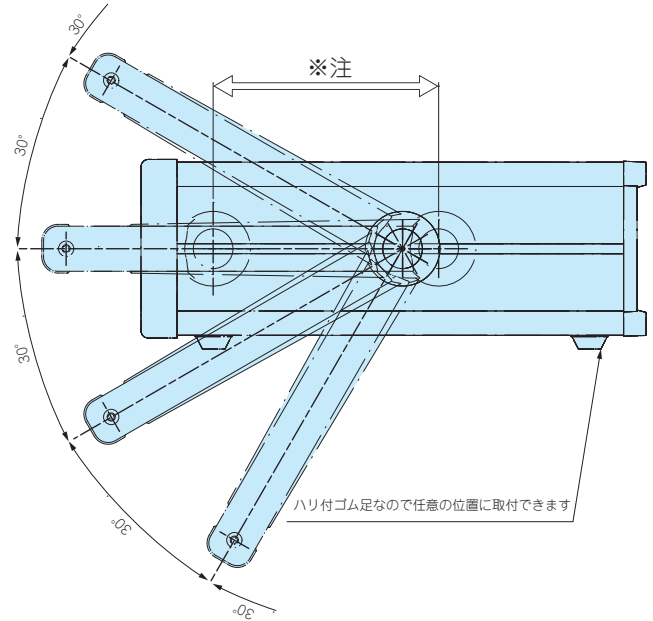
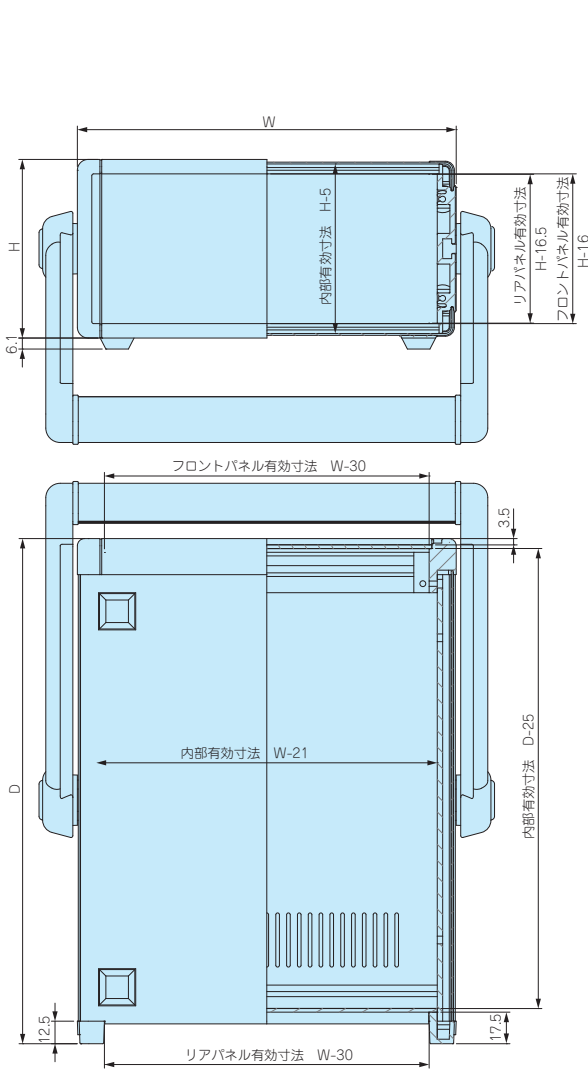


コード巻付フック
CBFシリーズ
P7-32

外觀寸法図

■ 下記図面は代表共通図です。

各製品の詳細図はホームページよりCAD・PDF図をダウンロードしてご確認ください。



※注 ステップハンドルは任意の位置に固定できます。

■ ケース幅×奥行、160×160、160×230、160×280、210×160の上下カバーには、放熱穴がございません。

色仕様

■ MSNシリーズのご注文の際は必ず末尾□にG、B、BSの色記号をつけて下さい。



パネル	シルバー	パネル	ブラック	パネル	シルバー
上下カバー	ライトグレー	上下カバー	ブラック	上下カバー	ブラック
サイドフレーム	グレー	サイドフレーム	ブラック	サイドフレーム	ブラック

型番目次/
Photo
INDEX

プラスチック
ケース

キャリング
ケース

防水・防塵
樹脂ボックス

防水・防塵
アルミ/
ステンレス
ボックス

端子ボックス/
防水コネクタ/
ケーブル
グラブド

アルミ
フレーム/
ヒートシンク
ケース

アルミサッシ
ケース

メタル
ケース

フリーサイズ
ケース/
フリーサイズ
パネル

ラックケース/
サブラック

機板/
ラックパネル

電池ホルダー/
電池ボックス

アクセサリ/
機構部品

カスタム製品

技術資料/
各種ご案内

型番・寸法・標準価格

型番	H	W	D	自重kg	標準価格
MSN 66-16-16□	66	160	160	1.2	▲ 9,200
MSN 66-16-23□	66	160	230	1.5	▲ 9,510
MSN 66-16-28□	66	160	280	1.8	▲10,010
MSN 66-21-16□	66	210	160	1.4	▲ 9,630
MSN 66-21-23□	66	210	230	1.8	▲ 9,900
MSN 66-21-28□	66	210	280	2.1	▲10,420
MSN 66-21-35□	66	210	350	2.5	▲11,030
MSN 66-26-23□	66	260	230	2.1	▲10,440
MSN 66-26-28□	66	260	280	2.4	▲11,120
MSN 66-26-35□	66	260	350	2.9	▲11,670
MSN 66-32-23□	66	320	230	2.4	▲11,150
MSN 66-32-28□	66	320	280	2.8	▲11,800
MSN 66-32-35□	66	320	350	3.4	▲12,970
MSN 66-32-45□	66	320	450	4.1	▲14,020
MSN 66-37-23□	66	370	230	2.6	▲11,800
MSN 66-37-28□	66	370	280	3.1	▲12,760
MSN 66-37-35□	66	370	350	3.7	▲13,590
MSN 66-37-45□	66	370	450	4.4	▲14,800
MSN 66-43-23□	66	430	230	3.0	▲12,890
MSN 66-43-28□	66	430	280	3.5	▲13,880
MSN 66-43-35□	66	430	350	4.2	▲14,600
MSN 66-43-45□	66	430	450	5.2	▲15,790
MSN 88-16-16□	88	160	160	1.3	▲ 9,450
MSN 88-16-23□	88	160	230	1.6	▲ 9,790
MSN 88-16-28□	88	160	280	1.9	▲10,310
MSN 88-21-16□	88	210	160	1.5	▲ 9,960
MSN 88-21-23□	88	210	230	1.9	▲10,250
MSN 88-21-28□	88	210	280	2.3	▲10,810
MSN 88-21-35□	88	210	350	2.7	▲11,450
MSN 88-26-23□	88	260	230	2.3	▲10,840
MSN 88-26-28□	88	260	280	2.6	▲11,560
MSN 88-26-35□	88	260	350	3.1	▲12,130
MSN 88-32-23□	88	320	230	2.6	▲11,620
MSN 88-32-28□	88	320	280	3.0	▲12,330
MSN 88-32-35□	88	320	350	3.6	▲13,500
MSN 88-32-45□	88	320	450	4.4	▲14,680
MSN 88-37-23□	88	370	230	2.9	▲12,340
MSN 88-37-28□	88	370	280	3.3	▲13,330
MSN 88-37-35□	88	370	350	4.0	▲14,200
MSN 88-37-45□	88	370	450	4.7	▲15,510
MSN 88-43-23□	88	430	230	3.2	▲13,510
MSN 88-43-28□	88	430	280	3.7	▲14,540
MSN 88-43-35□	88	430	350	4.4	▲15,300
MSN 88-43-45□	88	430	450	5.5	▲16,580

型番	H	W	D	自重kg	標準価格
MSN 99-16-16□	99	160	160	1.3	▲ 9,840
MSN 99-16-23□	99	160	230	1.7	▲10,280
MSN 99-16-28□	99	160	280	2.0	▲10,810
MSN 99-21-16□	99	210	160	1.6	▲10,370
MSN 99-21-23□	99	210	230	2.0	▲10,760
MSN 99-21-28□	99	210	280	2.3	▲11,320
MSN 99-21-35□	99	210	350	2.8	▲11,940
MSN 99-26-23□	99	260	230	2.3	▲11,340
MSN 99-26-28□	99	260	280	2.7	▲12,080
MSN 99-26-35□	99	260	350	3.2	▲12,650
MSN 99-32-23□	99	320	230	2.6	▲12,170
MSN 99-32-28□	99	320	280	3.1	▲12,870
MSN 99-32-35□	99	320	350	3.7	▲14,030
MSN 99-32-45□	99	320	450	4.5	▲15,260
MSN 99-37-23□	99	370	230	2.9	▲12,890
MSN 99-37-28□	99	370	280	3.4	▲13,900
MSN 99-37-35□	99	370	350	4.1	▲14,750
MSN 99-37-45□	99	370	450	4.8	▲16,110
MSN 99-43-23□	99	430	230	3.3	▲14,090
MSN 99-43-28□	99	430	280	3.8	▲15,140
MSN 99-43-35□	99	430	350	4.5	▲15,880
MSN 99-43-45□	99	430	450	5.6	▲17,200
MSN133-16-16□	132.5	160	160	1.5	▲10,470
MSN133-16-23□	132.5	160	230	1.9	▲10,960
MSN133-16-28□	132.5	160	280	2.2	▲11,490
MSN133-21-16□	132.5	210	160	1.8	▲11,080
MSN133-21-23□	132.5	210	230	2.3	▲11,530
MSN133-21-28□	132.5	210	280	2.6	▲12,070
MSN133-21-35□	132.5	210	350	3.1	▲12,800
MSN133-26-23□	132.5	260	230	2.6	▲12,170
MSN133-26-28□	132.5	260	280	3.0	▲12,910
MSN133-26-35□	132.5	260	350	3.5	▲13,570
MSN133-32-23□	132.5	320	230	2.9	▲13,100
MSN133-32-28□	132.5	320	280	3.4	▲13,790
MSN133-32-35□	132.5	320	350	4.0	▲15,060
MSN133-32-45□	132.5	320	450	4.9	▲16,570
MSN133-37-23□	132.5	370	230	3.3	▲13,900
MSN133-37-28□	132.5	370	280	3.8	▲14,920
MSN133-37-35□	132.5	370	350	4.4	▲15,860
MSN133-37-45□	132.5	370	450	5.2	▲17,490
MSN133-43-23□	132.5	430	230	3.7	▲15,260
MSN133-43-28□	132.5	430	280	4.2	▲16,280
MSN133-43-35□	132.5	430	350	4.9	▲17,130
MSN133-43-45□	132.5	430	450	6.0	▲18,740

▲は値上げした製品です。

型番・寸法・標準価格

型番	H	W	D	自重kg	標準価格
MSN149-16-16□	149	160	160	1.6	▲10,920
MSN149-16-23□	149	160	230	2.0	▲11,430
MSN149-16-28□	149	160	280	2.4	▲12,050
MSN149-21-16□	149	210	160	1.8	▲11,550
MSN149-21-23□	149	210	230	2.4	▲12,020
MSN149-21-28□	149	210	280	2.7	▲12,670
MSN149-21-35□	149	210	350	3.2	▲13,490
MSN149-26-23□	149	260	230	2.7	▲12,710
MSN149-26-28□	149	260	280	3.1	▲13,530
MSN149-26-35□	149	260	350	3.6	▲14,290
MSN149-32-23□	149	320	230	3.1	▲13,710
MSN149-32-28□	149	320	280	3.5	▲14,500
MSN149-32-35□	149	320	350	4.2	▲15,850
MSN149-32-45□	149	320	450	5.1	▲17,410
MSN149-37-23□	149	370	230	3.4	▲14,570
MSN149-37-28□	149	370	280	3.9	▲15,660
MSN149-37-35□	149	370	350	4.6	▲16,700
MSN149-37-45□	149	370	450	5.4	▲18,370
MSN149-43-23□	149	430	230	3.8	▲16,000
MSN149-43-28□	149	430	280	4.4	▲17,110
MSN149-43-35□	149	430	350	5.1	▲18,050
MSN149-43-45□	149	430	450	6.3	▲19,720
MSN177-16-16□	177	160	160	1.9	▲11,760
MSN177-16-23□	177	160	230	2.4	▲12,390
MSN177-16-28□	177	160	280	2.8	▲13,190
MSN177-21-16□	177	210	160	2.2	▲12,520
MSN177-21-23□	177	210	230	2.8	▲13,110
MSN177-21-28□	177	210	280	3.2	▲13,910
MSN177-21-35□	177	210	350	3.8	▲14,830
MSN177-26-23□	177	260	230	3.2	▲13,890
MSN177-26-28□	177	260	280	3.6	▲14,880
MSN177-26-35□	177	260	350	4.2	▲15,740
MSN177-32-23□	177	320	230	3.5	▲15,080
MSN177-32-28□	177	320	280	4.0	▲16,020
MSN177-32-35□	177	320	350	4.8	▲17,490
MSN177-32-45□	177	320	450	5.8	▲19,390
MSN177-37-23□	177	370	230	3.9	▲16,060
MSN177-37-28□	177	370	280	4.4	▲17,320
MSN177-37-35□	177	370	350	5.2	▲18,470
MSN177-37-45□	177	370	450	6.1	▲20,480
MSN177-43-23□	177	430	230	4.3	▲17,690
MSN177-43-28□	177	430	280	4.9	▲18,970
MSN177-43-35□	177	430	350	5.7	▲20,010
MSN177-43-45□	177	430	450	7.0	▲22,020

型番	H	W	D	自重kg	標準価格
MSN199-16-16□	199	160	160	2.0	▲12,730
MSN199-16-23□	199	160	230	2.6	▲13,530
MSN199-16-28□	199	160	280	2.9	▲14,510
MSN199-21-16□	199	210	160	2.3	▲13,490
MSN199-21-23□	199	210	230	2.9	▲14,240
MSN199-21-28□	199	210	280	3.3	▲15,260
MSN199-21-35□	199	210	350	3.9	▲16,300
MSN199-26-23□	199	260	230	3.3	▲15,030
MSN199-26-28□	199	260	280	3.7	▲16,200
MSN199-26-35□	199	260	350	4.4	▲17,200
MSN199-32-23□	199	320	230	3.7	▲16,190
MSN199-32-28□	199	320	280	4.2	▲17,350
MSN199-32-35□	199	320	350	4.9	▲18,930
MSN199-32-45□	199	320	450	5.9	▲21,120
MSN199-37-23□	199	370	230	4.0	▲17,200
MSN199-37-28□	199	370	280	4.6	▲18,640
MSN199-37-35□	199	370	350	5.4	▲19,920
MSN199-37-45□	199	370	450	6.3	▲22,250
MSN199-43-23□	199	430	230	4.5	▲18,860
MSN199-43-28□	199	430	280	5.1	▲20,340
MSN199-43-35□	199	430	350	5.9	▲21,500
MSN199-43-45□	199	430	450	7.2	▲23,820
MSN222-16-16□	221.5	160	160	2.2	▲13,420
MSN222-16-23□	221.5	160	230	2.7	▲14,290
MSN222-16-28□	221.5	160	280	3.0	▲15,340
MSN222-21-16□	221.5	210	160	2.5	▲14,290
MSN222-21-23□	221.5	210	230	3.0	▲15,100
MSN222-21-28□	221.5	210	280	3.4	▲16,190
MSN222-21-35□	221.5	210	350	4.1	▲17,280
MSN222-26-23□	221.5	260	230	3.4	▲16,020
MSN222-26-28□	221.5	260	280	3.8	▲17,280
MSN222-26-35□	221.5	260	350	4.5	▲18,310
MSN222-32-23□	221.5	320	230	3.8	▲17,330
MSN222-32-28□	221.5	320	280	4.3	▲18,570
MSN222-32-35□	221.5	320	350	5.1	▲20,200
MSN222-32-45□	221.5	320	450	6.2	▲22,540
MSN222-37-23□	221.5	370	230	4.2	▲18,550
MSN222-37-28□	221.5	370	280	4.8	▲20,080
MSN222-37-35□	221.5	370	350	5.6	▲21,390
MSN222-37-45□	221.5	370	450	6.6	▲23,880
MSN222-43-23□	221.5	430	230	4.7	▲20,400
MSN222-43-28□	221.5	430	280	5.2	▲21,950
MSN222-43-35□	221.5	430	350	6.1	▲23,150
MSN222-43-45□	221.5	430	450	7.5	▲25,610

7

アルミサッシケース

型番目次/
Photo
INDEXプラスチック
ケースキャリング
ケース防水・防塵
樹脂ボックス防水・防塵
アルミ/
ステンレス
ボックス端子ボックス/
防水コネクタ/
ケーブル
グラブドアルミ
フレーム/
ヒートシンク
ケースアルミサッシ
ケースメタル
ケースフリーサイズ
ケース/
フリーサイズ
パネルラックケース/
サブラック機板/
ラックパネル電池ホルダー/
電池ボックスアクセサリ
/機構部品

カスタム製品

技術資料/
各種ご案内

▲は値上げした製品です。



- カスタム製品 (穴加工・シルク印刷・表面シート製作) についてはP14-1~51をご覧ください。
- CADデータ (DXF/DWG) でご依頼いただくと**5%割引**、リピート注文品は更に**5%割引**致します。
- 高さ8種類、幅6種類、奥行5種類の176サイズ、528機種のステップハンドル付の組立式システムケースです。
- ステップハンドルは30°単位でロックし、耐荷重は25kgです。
- オールアルミ製で軽量なので、持ち運びする測定器に最適です。
- ステップハンドルの詳細や構成部品についてはカタログP7-33のMNシリーズを参照下さい。

アルミサッシケース

型番目次/
Photo
INDEX

プラスチック
ケース

キャリング
ケース

防水・防塵
樹脂ボックス

防水・防塵
アルミ/
ステンレス
ボックス

端子ボックス/
防水コネクタ/
ケーブル
グランド

アルミ
フレーム/
ヒートシンク
ケース

アルミサッシ
ケース

メタル
ケース

フリーサイズ
ケース/
フリーサイズ
パネル

ラックケース/
サブラック

棚板/
ラックパネル

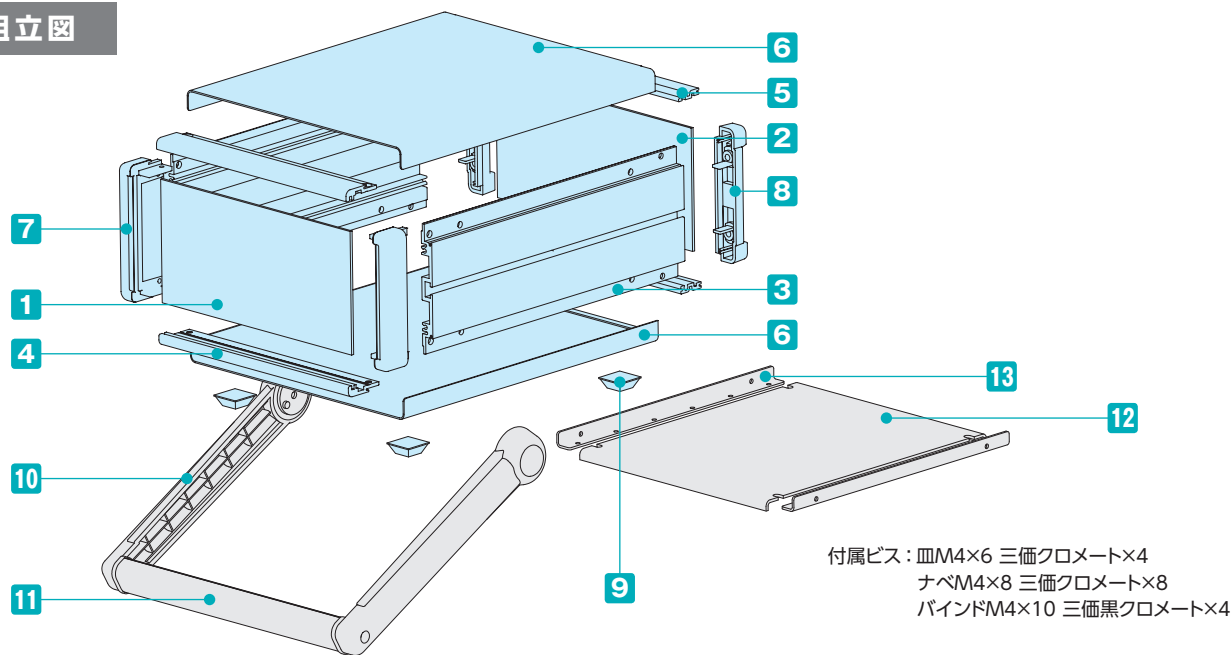
電池ホルダー/
電池ボックス

アクセサリ
/機構部品

カスタム製品

技術資料/
各種ご案内

立体組立図



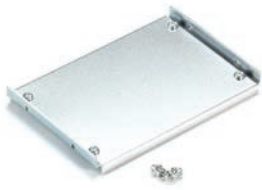
構成内容

No.	名称	個数	材質	色 / 表面処理
1	フロントパネル	1	アルミ板 A1050P t2.0	HLシルバーアルマイト・HLブラックアルマイト
2	リアパネル	1	アルミ板 A1050P t2.0	シルバーアルマイト・ブラックアルマイト
3	サイドフレーム	2	アルミ押出材 A6063S-T5	グレー塗装・ブラック塗装
4	フロントフレーム	2	アルミ押出材 A6063S-T5	グレー塗装・ブラック塗装
5	リアフレーム	2	アルミ押出材 A6063S-T5	シルバーアルマイト
6	上下カバー	各1	アルミ板 A1100P t1.0	ライトグレー・ブラック / 塗装
7	コーナブロック	2	アルミダイキャスト ADC12	グレー塗装・ブラック塗装
8	リアフィート	2	難燃性ABS (UL94V-0 主成分)	シボグレー・シボブラック
9	ゴム足	4	ポリウレタン	ブラック
10	ステップハンドル	ブラケット 2 グリップ 1	ABS樹脂 (UL94HB) アルミ押出材 A6063S-T5	ライトグレー・ブラック シルバー・ブラック

■ フロント / リアパネル / 上下カバー片面保護シート付です。目立ちにくいのでご注意ください。

※HL=ヘアライン処理

オプション部品 (別売)



12 シャーシ (取付金具)
MSCシリーズ
P7-29



13 L型取付金具
MSCLシリーズ
P7-29~30

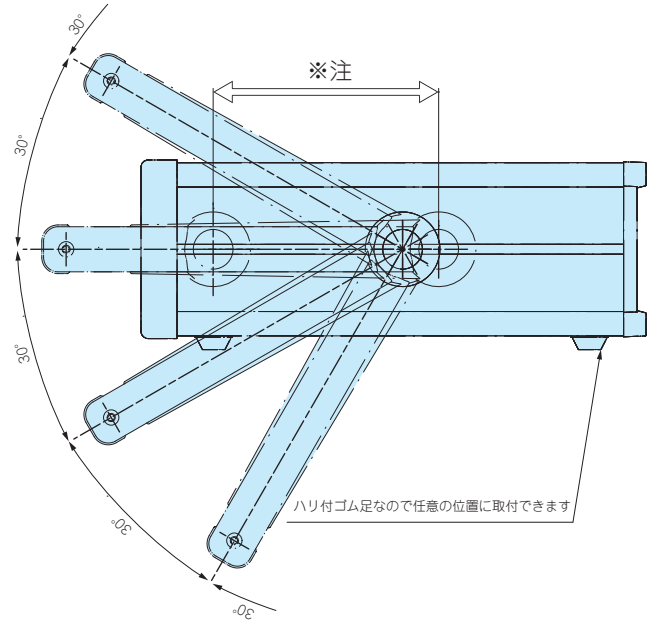
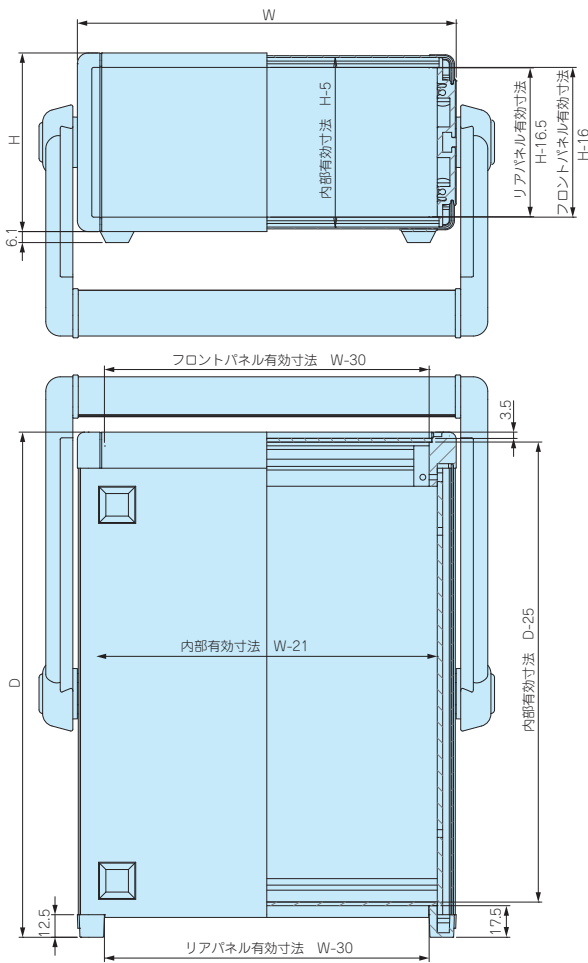


コード巻付フック
CBFシリーズ
P7-32

外觀寸法図

■ 下記図面は代表共通図です。

各製品の詳細図はホームページよりCAD・PDF図をダウンロードしてご確認ください。



※注 ステップハンドルは任意の位置に固定できます。

色仕様

■ MONシリーズのご注文の際は必ず末尾□にG、B、BSの色記号をつけて下さい。



パネル	シルバー	パネル	ブラック	パネル	シルバー
上下カバー	ライトグレー	上下カバー	ブラック	上下カバー	ブラック
サイドフレーム	グレー	サイドフレーム	ブラック	サイドフレーム	ブラック

型番目次/
Photo
INDEX

プラスチック
ケース

キャリング
ケース

防水・防塵
樹脂ボックス

防水・防塵
アルミ/
ステンレス
ボックス

端子ボックス/
防水コネクタ/
ケーブル
グラブド

アルミ
フレーム/
ヒートシンク
ケース

アルミサッシ
ケース

メタル
ケース

フリーサイズ
ケース/
フリーサイズ
パネル

ラックケース/
サブラック

機板/
ラックパネル

電池ホルダー/
電池ボックス

アクセサリ/
機構部品

カスタム製品

技術資料/
各種ご案内

型番・寸法・標準価格

型番	H	W	D	自重kg	標準価格
MON 66-16-16□	66	160	160	0.9	▲ 9,200
MON 66-16-23□	66	160	230	1.1	▲ 9,510
MON 66-16-28□	66	160	280	1.3	▲10,010
MON 66-21-16□	66	210	160	1.1	▲ 9,630
MON 66-21-23□	66	210	230	1.3	▲ 9,900
MON 66-21-28□	66	210	280	1.5	▲10,420
MON 66-21-35□	66	210	350	1.7	▲11,030
MON 66-26-23□	66	260	230	1.5	▲10,440
MON 66-26-28□	66	260	280	1.7	▲11,120
MON 66-26-35□	66	260	350	2.0	▲11,670
MON 66-32-23□	66	320	230	1.7	▲11,150
MON 66-32-28□	66	320	280	1.9	▲11,800
MON 66-32-35□	66	320	350	2.2	▲12,970
MON 66-32-45□	66	320	450	2.6	▲14,020
MON 66-37-23□	66	370	230	1.9	▲11,800
MON 66-37-28□	66	370	280	2.1	▲12,760
MON 66-37-35□	66	370	350	2.4	▲13,590
MON 66-37-45□	66	370	450	2.8	▲14,800
MON 66-43-23□	66	430	230	2.1	▲12,890
MON 66-43-28□	66	430	280	2.4	▲13,880
MON 66-43-35□	66	430	350	2.7	▲14,600
MON 66-43-45□	66	430	450	3.2	▲15,790
MON 88-16-16□	88	160	160	1.0	▲ 9,450
MON 88-16-23□	88	160	230	1.3	▲ 9,790
MON 88-16-28□	88	160	280	1.5	▲10,310
MON 88-21-16□	88	210	160	1.2	▲ 9,960
MON 88-21-23□	88	210	230	1.5	▲10,250
MON 88-21-28□	88	210	280	1.7	▲10,810
MON 88-21-35□	88	210	350	1.9	▲11,450
MON 88-26-23□	88	260	230	1.7	▲10,840
MON 88-26-28□	88	260	280	1.9	▲11,560
MON 88-26-35□	88	260	350	2.2	▲12,130
MON 88-32-23□	88	320	230	1.9	▲11,620
MON 88-32-28□	88	320	280	2.1	▲12,330
MON 88-32-35□	88	320	350	2.5	▲13,500
MON 88-32-45□	88	320	450	2.9	▲14,680
MON 88-37-23□	88	370	230	2.1	▲12,340
MON 88-37-28□	88	370	280	2.3	▲13,330
MON 88-37-35□	88	370	350	2.7	▲14,200
MON 88-37-45□	88	370	450	3.1	▲15,510
MON 88-43-23□	88	430	230	2.3	▲13,510
MON 88-43-28□	88	430	280	2.6	▲14,540
MON 88-43-35□	88	430	350	3.0	▲15,300
MON 88-43-45□	88	430	450	3.5	▲16,580

型番	H	W	D	自重kg	標準価格
MON 99-16-16□	99	160	160	1.1	▲ 9,840
MON 99-16-23□	99	160	230	1.3	▲10,280
MON 99-16-28□	99	160	280	1.5	▲10,810
MON 99-21-16□	99	210	160	1.3	▲10,370
MON 99-21-23□	99	210	230	1.5	▲10,760
MON 99-21-28□	99	210	280	1.7	▲11,320
MON 99-21-35□	99	210	350	2.0	▲11,940
MON 99-26-23□	99	260	230	1.7	▲11,340
MON 99-26-28□	99	260	280	2.0	▲12,080
MON 99-26-35□	99	320	350	2.3	▲12,650
MON 99-32-23□	99	320	230	2.0	▲12,170
MON 99-32-28□	99	320	280	2.2	▲12,870
MON 99-32-35□	99	320	350	2.6	▲14,030
MON 99-32-45□	99	320	450	3.0	▲15,260
MON 99-37-23□	99	370	230	2.1	▲12,890
MON 99-37-28□	99	370	280	2.4	▲13,900
MON 99-37-35□	99	370	350	2.8	▲14,750
MON 99-37-45□	99	370	450	3.2	▲16,110
MON 99-43-23□	99	430	230	2.4	▲14,090
MON 99-43-28□	99	430	280	2.7	▲15,140
MON 99-43-35□	99	430	350	3.1	▲15,880
MON 99-43-45□	99	430	450	3.7	▲17,200
MON133-16-16□	132.5	160	160	1.3	▲10,470
MON133-16-23□	132.5	160	230	1.6	▲10,960
MON133-16-28□	132.5	160	280	1.8	▲11,490
MON133-21-16□	132.5	210	160	1.5	▲11,080
MON133-21-23□	132.5	210	230	1.8	▲11,530
MON133-21-28□	132.5	210	280	2.0	▲12,070
MON133-21-35□	132.5	210	350	2.3	▲12,800
MON133-26-23□	132.5	260	230	2.0	▲12,170
MON133-26-28□	132.5	260	280	2.3	▲12,910
MON133-26-35□	132.5	260	350	2.6	▲13,570
MON133-32-23□	132.5	320	230	2.3	▲13,100
MON133-32-28□	132.5	320	280	2.5	▲13,790
MON133-32-35□	132.5	320	350	2.9	▲15,060
MON133-32-45□	132.5	320	450	3.4	▲16,570
MON133-37-23□	132.5	370	230	2.5	▲13,900
MON133-37-28□	132.5	370	280	2.8	▲14,920
MON133-37-35□	132.5	370	350	3.2	▲15,860
MON133-37-45□	132.5	370	450	3.6	▲17,490
MON133-43-23□	132.5	430	230	2.7	▲15,260
MON133-43-28□	132.5	430	280	3.0	▲16,280
MON133-43-35□	132.5	430	350	3.5	▲17,130
MON133-43-45□	132.5	430	450	4.1	▲18,740

▲は値上げした製品です。

型番・寸法・標準価格

型番	H	W	D	自重kg	標準価格
MON149-16-16□	149	160	160	1.3	▲10,920
MON149-16-23□	149	160	230	1.7	▲11,430
MON149-16-28□	149	160	280	1.9	▲12,050
MON149-21-16□	149	210	160	1.5	▲11,550
MON149-21-23□	149	210	230	1.9	▲12,020
MON149-21-28□	149	210	280	2.1	▲12,670
MON149-21-35□	149	210	350	2.4	▲13,490
MON149-26-23□	149	260	230	2.1	▲12,710
MON149-26-28□	149	260	280	2.4	▲13,530
MON149-26-35□	149	260	350	2.7	▲14,290
MON149-32-23□	149	320	230	2.4	▲13,710
MON149-32-28□	149	320	280	2.7	▲14,500
MON149-32-35□	149	320	350	3.1	▲15,850
MON149-32-45□	149	320	450	3.6	▲17,410
MON149-37-23□	149	370	230	2.6	▲14,570
MON149-37-28□	149	370	280	2.9	▲15,660
MON149-37-35□	149	370	350	3.3	▲16,700
MON149-37-45□	149	370	450	3.9	▲18,370
MON149-43-23□	149	430	230	2.9	▲16,000
MON149-43-28□	149	430	280	3.2	▲17,110
MON149-43-35□	149	430	350	3.6	▲18,050
MON149-43-45□	149	430	450	4.3	▲19,720
MON177-16-16□	177	160	160	1.6	▲11,760
MON177-16-23□	177	160	230	2.1	▲12,390
MON177-16-28□	177	160	280	2.3	▲13,190
MON177-21-16□	177	210	160	1.8	▲12,520
MON177-21-23□	177	210	230	2.3	▲13,110
MON177-21-28□	177	210	280	2.6	▲13,910
MON177-21-35□	177	210	350	3.0	▲14,830
MON177-26-23□	177	260	230	2.6	▲13,890
MON177-26-28□	177	260	280	2.9	▲14,880
MON177-26-35□	177	260	350	3.3	▲15,740
MON177-32-23□	177	320	230	2.8	▲15,080
MON177-32-28□	177	320	280	3.2	▲16,020
MON177-32-35□	177	320	350	3.7	▲17,490
MON177-32-45□	177	320	450	4.3	▲19,390
MON177-37-23□	177	370	230	3.1	▲16,060
MON177-37-28□	177	370	280	3.4	▲17,320
MON177-37-35□	177	370	350	3.9	▲18,470
MON177-37-45□	177	370	450	4.6	▲20,480
MON177-43-23□	177	430	230	3.4	▲17,690
MON177-43-28□	177	430	280	3.7	▲18,970
MON177-43-35□	177	430	350	4.3	▲20,010
MON177-43-45□	177	430	450	5.0	▲22,020

型番	H	W	D	自重kg	標準価格
MON199-16-16□	199	160	160	1.8	▲12,730
MON199-16-23□	199	160	230	2.2	▲13,530
MON199-16-28□	199	160	280	2.5	▲14,510
MON199-21-16□	199	210	160	2.0	▲13,490
MON199-21-23□	199	210	230	2.4	▲14,240
MON199-21-28□	199	210	280	2.7	▲15,260
MON199-21-35□	199	210	350	3.1	▲16,300
MON199-26-23□	199	260	230	2.7	▲15,030
MON199-26-28□	199	260	280	3.0	▲16,200
MON199-26-35□	199	260	350	3.4	▲17,200
MON199-32-23□	199	320	230	3.0	▲16,190
MON199-32-28□	199	320	280	3.3	▲17,350
MON199-32-35□	199	320	350	3.8	▲18,930
MON199-32-45□	199	320	450	4.5	▲21,120
MON199-37-23□	199	370	230	3.2	▲17,200
MON199-37-28□	199	370	280	3.6	▲18,640
MON199-37-35□	199	370	350	4.1	▲19,920
MON199-37-45□	199	370	450	4.7	▲22,250
MON199-43-23□	199	430	230	3.5	▲18,860
MON199-43-28□	199	430	280	3.9	▲20,340
MON199-43-35□	199	430	350	4.4	▲21,500
MON199-43-45□	199	430	450	5.2	▲23,820
MON222-16-16□	221.5	160	160	1.9	▲13,420
MON222-16-23□	221.5	160	230	2.3	▲14,290
MON222-16-28□	221.5	160	280	2.6	▲15,340
MON222-21-16□	221.5	210	160	2.1	▲14,290
MON222-21-23□	221.5	210	230	2.6	▲15,100
MON222-21-28□	221.5	210	280	2.9	▲16,190
MON222-21-35□	221.5	210	350	3.3	▲17,280
MON222-26-23□	221.5	260	230	2.9	▲16,020
MON222-26-28□	221.5	260	280	3.1	▲17,280
MON222-26-35□	221.5	260	350	3.6	▲18,310
MON222-32-23□	221.5	320	230	3.1	▲17,330
MON222-32-28□	221.5	320	280	3.5	▲18,570
MON222-32-35□	221.5	320	350	4.0	▲20,200
MON222-32-45□	221.5	320	450	4.8	▲22,540
MON222-37-23□	221.5	370	230	3.4	▲18,550
MON222-37-28□	221.5	370	280	3.8	▲20,080
MON222-37-35□	221.5	370	350	4.3	▲21,390
MON222-37-45□	221.5	370	450	5.0	▲23,880
MON222-43-23□	221.5	430	230	3.7	▲20,400
MON222-43-28□	221.5	430	280	4.1	▲21,950
MON222-43-35□	221.5	430	350	4.7	▲23,150
MON222-43-45□	221.5	430	450	5.5	▲25,610

7

アルミサッシケース

型番目次/
Photo
INDEXプラスチック
ケースキャリング
ケース防水・防塵
樹脂ボックス防水・防塵
アルミ/
ステンレス
ボックス端子ボックス/
防水コネクタ/
ケーブル
グラブドアルミ
フレーム/
ヒートシンク
ケースアルミサッシ
ケースメタル
ケースフリーサイズ
ケース/
フリーサイズ
パネルラックケース/
サブラック機板/
ラックパネル電池ホルダー/
電池ボックスアクセサリ
/機構部品

カスタム製品

技術資料/
各種ご案内

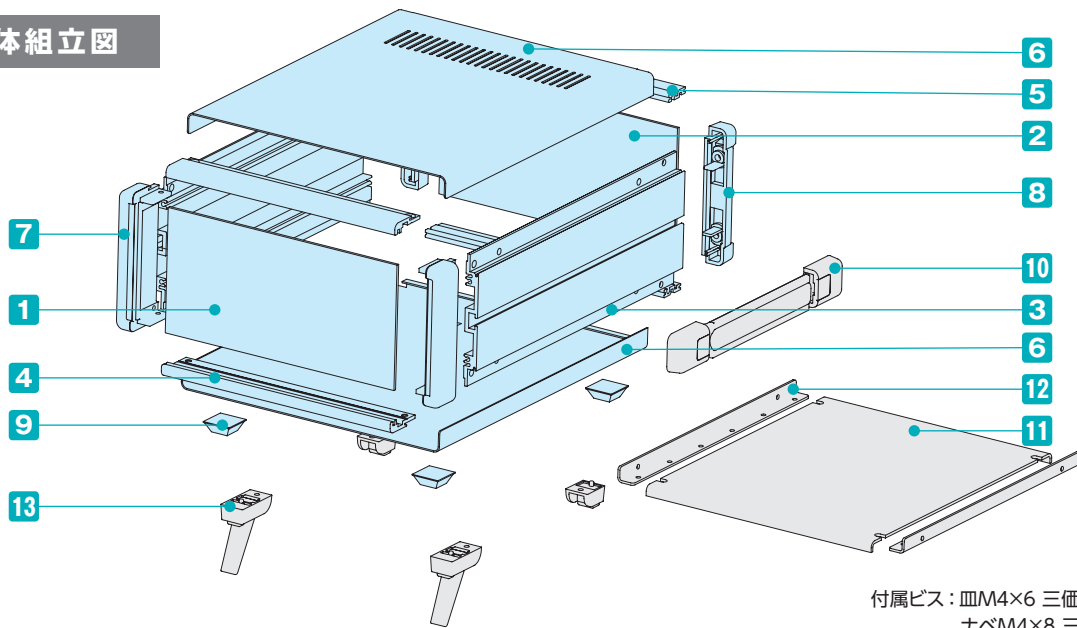
▲は値上げした製品です。



- カスタム製品 (穴加工・シルク印刷・表面シート製作) についてはP14-1~51をご覧ください。
- CADデータ (DXF/DWG) でご依頼いただくと**5%割引**、リピート注文品は更に**5%割引**致します。

- 高さ8種類、幅6種類、奥行4種類の160サイズ、480機種のバンド取手付の組立式システムケースです。
- 一体感のある樹脂製バンド取手付ケースです。取手の耐荷重は20kgです。
- バンド取手の詳細や構成部品についてはカタログP7-34のMYシリーズを参照下さい。

立体組立図



付属ビス：皿M4×6 三価クロメート×4
ナベM4×8 三価クロメート×8
バンドM4×10 三価黒クロメート×4

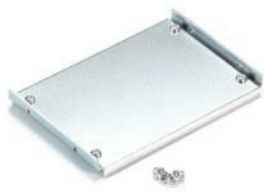
構成内容

No.	名称	個数	材質	色 / 表面処理
1	フロントパネル	1	アルミ板 A1050P t2.0	HLシルバーアルマイト・HLブラックアルマイト
2	リアパネル	1	アルミ板 A1050P t2.0	シルバーアルマイト・ブラックアルマイト
3	サイドフレーム	2	アルミ押出材 A6063S-T5	グレー塗装・ブラック塗装
4	フロントフレーム	2	アルミ押出材 A6063S-T5	グレー塗装・ブラック塗装
5	リアフレーム	2	アルミ押出材 A6063S-T5	シルバーアルマイト
6	上下カバー	各1	鋼板 SPCC t1.0	ライトグレー塗装・ブラック塗装
7	コーナーブロック	2	アルミダイキャスト ADC12	グレー塗装・ブラック塗装
8	リアフィート	2	難燃性ABS (UL94V-0 主成分)	シボグレー・シボブラック
9	ゴム足	4	ポリウレタン	ブラック
10	バンド取手	1	PP樹脂+エラストマ	グレー・ブラック

■ フロント / リアパネル片面保護シート付です。目立ちにくいのでご注意ください。

※HL=ヘアライン処理

オプション部品 (別売)



11 シャーシ (取付金具)
MSCシリーズ
P7-29



12 L型取付金具
MSCLシリーズ
P7-29~30



13 チルトレッグ
TLシリーズ
P7-32

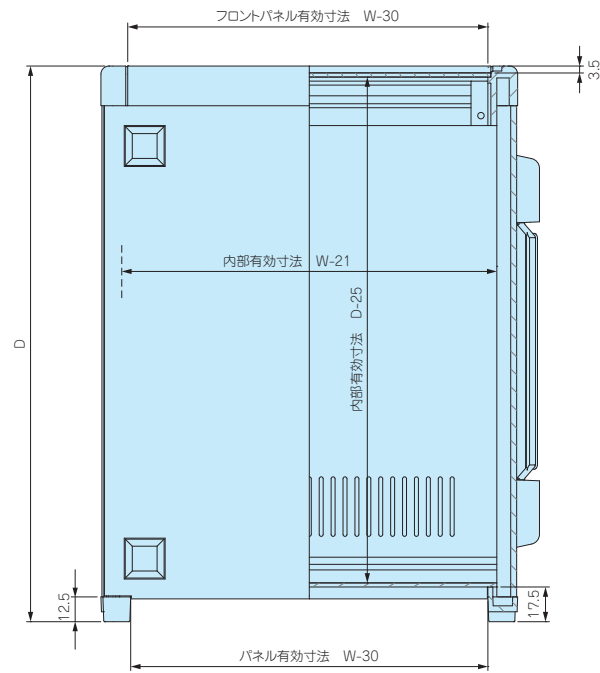
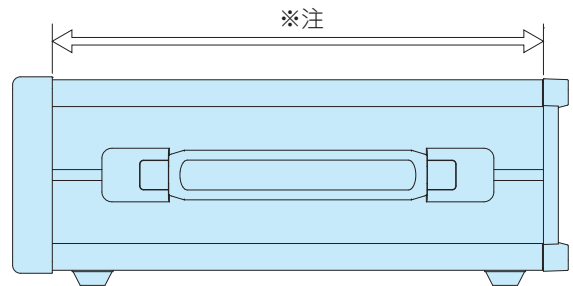
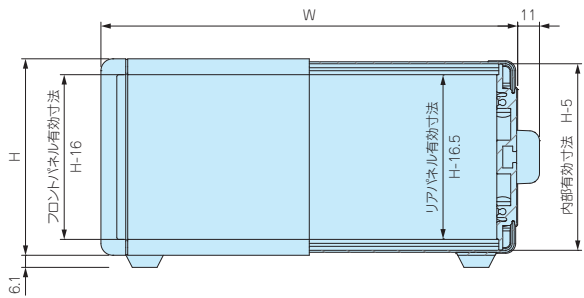


コード巻付フック
CBFシリーズ
P7-32

外觀寸法図

■ 下記図面は代表共通図です。

各製品の詳細図はホームページよりCAD・PDF図をダウンロードしてご確認ください。



※注 バンド取手は任意の位置に固定できます。

■ ケース幅×奥行、160×230、160×280の上下カバーには、放熱穴がございません。

色仕様

■ MSYシリーズのご注文の際は必ず末尾□にG、B、BSの色記号をつけて下さい。



パネル	シルバー	パネル	ブラック	パネル	シルバー
上下カバー	ライトグレー	上下カバー	ブラック	上下カバー	ブラック
サイドフレーム	グレー	サイドフレーム	ブラック	サイドフレーム	ブラック

型番目次/
Photo
INDEX

プラスチック
ケース

キャリング
ケース

防水・防塵
樹脂ボックス

防水・防塵
アルミ/
ステンレス
ボックス

端子ボックス/
防水コネクタ/
ケーブル
グラウンド

アルミ
フレーム/
ヒートシンク
ケース

アルミサッシ
ケース

メタル
ケース

フリーサイズ
ケース/
フリーサイズ
パネル

ラックケース/
サブラック

機板/
ラックパネル

電池ホルダー/
電池ボックス

アクセサリ/
機構部品

カスタム製品

技術資料/
各種ご案内

型番・寸法・標準価格

型番	H	W	D	自重kg	標準価格
MSY 66-16-23□	66	160	230	1.4	▲ 7,810
MSY 66-16-28□	66	160	280	1.6	▲ 8,210
MSY 66-21-23□	66	210	230	1.6	▲ 8,140
MSY 66-21-28□	66	210	280	1.9	▲ 8,580
MSY 66-21-35□	66	210	350	2.3	▲ 9,190
MSY 66-26-23□	66	260	230	1.9	▲ 8,630
MSY 66-26-28□	66	260	280	2.2	▲ 9,220
MSY 66-26-35□	66	260	350	2.7	▲ 9,780
MSY 66-32-23□	66	320	230	2.2	▲ 9,270
MSY 66-32-28□	66	320	280	2.6	▲ 9,850
MSY 66-32-35□	66	320	350	3.1	▲11,000
MSY 66-32-45□	66	320	450	3.9	▲12,070
MSY 66-37-23□	66	370	230	2.5	▲ 9,820
MSY 66-37-28□	66	370	280	2.9	▲10,680
MSY 66-37-35□	66	370	350	3.5	▲11,530
MSY 66-37-45□	66	370	450	4.2	▲12,730
MSY 66-43-23□	66	430	230	2.8	▲10,690
MSY 66-43-28□	66	430	280	3.3	▲11,600
MSY 66-43-35□	66	430	350	3.9	▲12,330
MSY 66-43-45□	66	430	450	4.9	▲13,500
MSY 88-16-23□	88	160	230	1.5	▲ 8,080
MSY 88-16-28□	88	160	280	1.8	▲ 8,530
MSY 88-21-23□	88	210	230	1.8	▲ 8,510
MSY 88-21-28□	88	210	280	2.1	▲ 8,970
MSY 88-21-35□	88	210	350	2.5	▲ 9,610
MSY 88-26-23□	88	260	230	2.1	▲ 9,030
MSY 88-26-28□	88	260	280	2.4	▲ 9,660
MSY 88-26-35□	88	260	350	2.9	▲10,240
MSY 88-32-23□	88	320	230	2.4	▲ 9,760
MSY 88-32-28□	88	320	280	2.8	▲10,370
MSY 88-32-35□	88	320	350	3.4	▲11,550
MSY 88-32-45□	88	320	450	4.2	▲12,730
MSY 88-37-23□	88	370	230	2.7	▲10,350
MSY 88-37-28□	88	370	280	3.1	▲11,260
MSY 88-37-35□	88	370	350	3.7	▲12,120
MSY 88-37-45□	88	370	450	4.5	▲13,430
MSY 88-43-23□	88	430	230	3.0	▲11,320
MSY 88-43-28□	88	430	280	3.5	▲12,250
MSY 88-43-35□	88	430	350	4.2	▲13,020
MSY 88-43-45□	88	430	450	5.2	▲14,300

型番	H	W	D	自重kg	標準価格
MSY 99-16-23□	99	160	230	1.6	▲ 8,570
MSY 99-16-28□	99	160	280	1.8	▲ 9,030
MSY 99-21-23□	99	210	230	1.8	▲ 8,990
MSY 99-21-28□	99	210	280	2.1	▲ 9,490
MSY 99-21-35□	99	210	350	2.6	▲10,110
MSY 99-26-23□	99	260	230	2.2	▲ 9,530
MSY 99-26-28□	99	260	280	2.5	▲10,180
MSY 99-26-35□	99	260	350	3.0	▲10,760
MSY 99-32-23□	99	320	230	2.5	▲10,290
MSY 99-32-28□	99	320	280	2.9	▲10,920
MSY 99-32-35□	99	320	350	3.5	▲12,080
MSY 99-32-45□	99	320	450	4.3	▲13,290
MSY 99-37-23□	99	370	230	2.7	▲10,900
MSY 99-37-28□	99	370	280	3.2	▲11,820
MSY 99-37-35□	99	370	350	3.8	▲12,670
MSY 99-37-45□	99	370	450	4.6	▲14,020
MSY 99-43-23□	99	430	230	3.1	▲11,890
MSY 99-43-28□	99	430	280	3.6	▲12,850
MSY 99-43-35□	99	430	350	4.3	▲13,610
MSY 99-43-45□	99	430	450	5.3	▲14,930
MSY133-16-23□	132.5	160	230	1.8	▲ 9,250
MSY133-16-28□	132.5	160	280	2.1	▲ 9,710
MSY133-21-23□	132.5	210	230	2.1	▲ 9,760
MSY133-21-28□	132.5	210	280	2.4	▲10,230
MSY133-21-35□	132.5	210	350	2.9	▲10,960
MSY133-26-23□	132.5	260	230	2.4	▲10,360
MSY133-26-28□	132.5	260	280	2.8	▲11,000
MSY133-26-35□	132.5	260	350	3.3	▲11,670
MSY133-32-23□	132.5	320	230	2.7	▲11,220
MSY133-32-28□	132.5	320	280	3.2	▲11,850
MSY133-32-35□	132.5	320	350	3.8	▲13,110
MSY133-32-45□	132.5	320	450	4.6	▲14,600
MSY133-37-23□	132.5	370	230	3.0	▲11,910
MSY133-37-28□	132.5	370	280	3.5	▲12,830
MSY133-37-35□	132.5	370	350	4.2	▲13,780
MSY133-37-45□	132.5	370	450	5.0	▲15,400
MSY133-43-23□	132.5	430	230	3.4	▲13,050
MSY133-43-28□	132.5	430	280	3.9	▲14,010
MSY133-43-35□	132.5	430	350	4.7	▲14,860
MSY133-43-45□	132.5	430	450	5.8	▲16,460

▲は値上げした製品です。

型番・寸法・標準価格

型番	H	W	D	自重kg	標準価格
MSY149-16-23□	149	160	230	1.9	▲ 9,720
MSY149-16-28□	149	160	280	2.2	▲10,250
MSY149-21-23□	149	210	230	2.2	▲10,250
MSY149-21-28□	149	210	280	2.5	▲10,820
MSY149-21-35□	149	210	350	3.0	▲11,650
MSY149-26-23□	149	260	230	2.5	▲10,900
MSY149-26-28□	149	260	280	2.9	▲11,620
MSY149-26-35□	149	260	350	3.4	▲12,390
MSY149-32-23□	149	320	230	2.9	▲11,840
MSY149-32-28□	149	320	280	3.3	▲12,540
MSY149-32-35□	149	320	350	4.0	▲13,900
MSY149-32-45□	149	320	450	4.9	▲15,450
MSY149-37-23□	149	370	230	3.2	▲12,570
MSY149-37-28□	149	370	280	3.7	▲13,570
MSY149-37-35□	149	370	350	4.3	▲14,620
MSY149-37-45□	149	370	450	5.2	▲16,300
MSY149-43-23□	149	430	230	3.6	▲13,790
MSY149-43-28□	149	430	280	4.1	▲14,820
MSY149-43-35□	149	430	350	4.8	▲15,780
MSY149-43-45□	149	430	450	6.0	▲17,440
MSY177-16-23□	177	160	230	2.3	▲10,680
MSY177-16-28□	177	160	280	2.6	▲11,390
MSY177-21-23□	177	210	230	2.6	▲11,340
MSY177-21-28□	177	210	280	3.0	▲12,080
MSY177-21-35□	177	210	350	3.6	▲12,990
MSY177-26-23□	177	260	230	3.0	▲12,080
MSY177-26-28□	177	260	280	3.4	▲12,990
MSY177-26-35□	177	260	350	4.0	▲13,850
MSY177-32-23□	177	320	230	3.3	▲13,190
MSY177-32-28□	177	320	280	3.8	▲14,080
MSY177-32-35□	177	320	350	4.6	▲15,540
MSY177-32-45□	177	320	450	5.6	▲17,430
MSY177-37-23□	177	370	230	3.6	▲14,070
MSY177-37-28□	177	370	280	4.2	▲15,250
MSY177-37-35□	177	370	350	5.0	▲16,390
MSY177-37-45□	177	370	450	5.9	▲18,420
MSY177-43-23□	177	430	230	4.0	▲15,490
MSY177-43-28□	177	430	280	4.6	▲16,700
MSY177-43-35□	177	430	350	5.5	▲17,740
MSY177-43-45□	177	430	450	6.7	▲19,740

型番	H	W	D	自重kg	標準価格
MSY199-16-23□	199	160	230	2.4	▲11,800
MSY199-16-28□	199	160	280	2.8	▲12,730
MSY199-21-23□	199	210	230	2.7	▲12,470
MSY199-21-28□	199	210	280	3.1	▲13,420
MSY199-21-35□	199	210	350	3.7	▲14,460
MSY199-26-23□	199	260	230	3.1	▲13,220
MSY199-26-28□	199	260	280	3.5	▲14,310
MSY199-26-35□	199	260	350	4.2	▲15,300
MSY199-32-23□	199	320	230	3.5	▲14,310
MSY199-32-28□	199	320	280	4.0	▲15,390
MSY199-32-35□	199	320	350	4.7	▲16,980
MSY199-32-45□	199	320	450	5.7	▲19,180
MSY199-37-23□	199	370	230	3.8	▲15,200
MSY199-37-28□	199	370	280	4.4	▲16,580
MSY199-37-35□	199	370	350	5.1	▲17,840
MSY199-37-45□	199	370	450	6.1	▲20,180
MSY199-43-23□	199	430	230	4.2	▲16,650
MSY199-43-28□	199	430	280	4.8	▲18,050
MSY199-43-35□	199	430	350	5.6	▲19,210
MSY199-43-45□	199	430	450	6.9	▲21,520
MSY222-16-23□	221.5	160	230	2.5	▲12,580
MSY222-16-28□	221.5	160	280	2.9	▲13,550
MSY222-21-23□	221.5	210	230	2.9	▲13,330
MSY222-21-28□	221.5	210	280	3.3	▲14,350
MSY222-21-35□	221.5	210	350	3.9	▲15,430
MSY222-26-23□	221.5	260	230	3.3	▲14,220
MSY222-26-28□	221.5	260	280	3.7	▲15,390
MSY222-26-35□	221.5	260	350	4.4	▲16,430
MSY222-32-23□	221.5	320	230	3.6	▲15,460
MSY222-32-28□	221.5	320	280	4.1	▲16,600
MSY222-32-35□	221.5	320	350	4.9	▲18,240
MSY222-32-45□	221.5	320	450	6.0	▲20,580
MSY222-37-23□	221.5	370	230	4.0	▲16,570
MSY222-37-28□	221.5	370	280	4.5	▲18,010
MSY222-37-35□	221.5	370	350	5.3	▲19,320
MSY222-37-45□	221.5	370	450	6.4	▲21,790
MSY222-43-23□	221.5	430	230	4.4	▲18,180
MSY222-43-28□	221.5	430	280	5.0	▲19,660
MSY222-43-35□	221.5	430	350	5.9	▲20,870
MSY222-43-45□	221.5	430	450	7.2	▲23,330

型番目次/
Photo
INDEXプラスチック
ケースキャリング
ケース防水・防塵
樹脂ボックス防水・防塵
アルミ/
ステンレス
ボックス端子ボックス/
防水コネクタ/
ケーブル
グラブドアルミ
フレーム/
ヒートシンク
ケースアルミサッシ
ケースメタル
ケースフリーサイズ
ケース/
フリーサイズ
パネルラックケース/
サブラック機板/
ラックパネル電池ホルダー/
電池ボックスアクセサリ
/機構部品

カスタム製品

技術資料/
各種ご案内

▲は値上げした製品です。



型番目次/
Photo
INDEX

- カスタム製品 (穴加工・シルク印刷・表面シート製作) についてはP14-1~51をご覧ください。
- CADデータ (DXF/DWG) でご依頼いただくと**5%割引**、リピート注文品は更に**5%割引**致します。

プラスチック
ケース

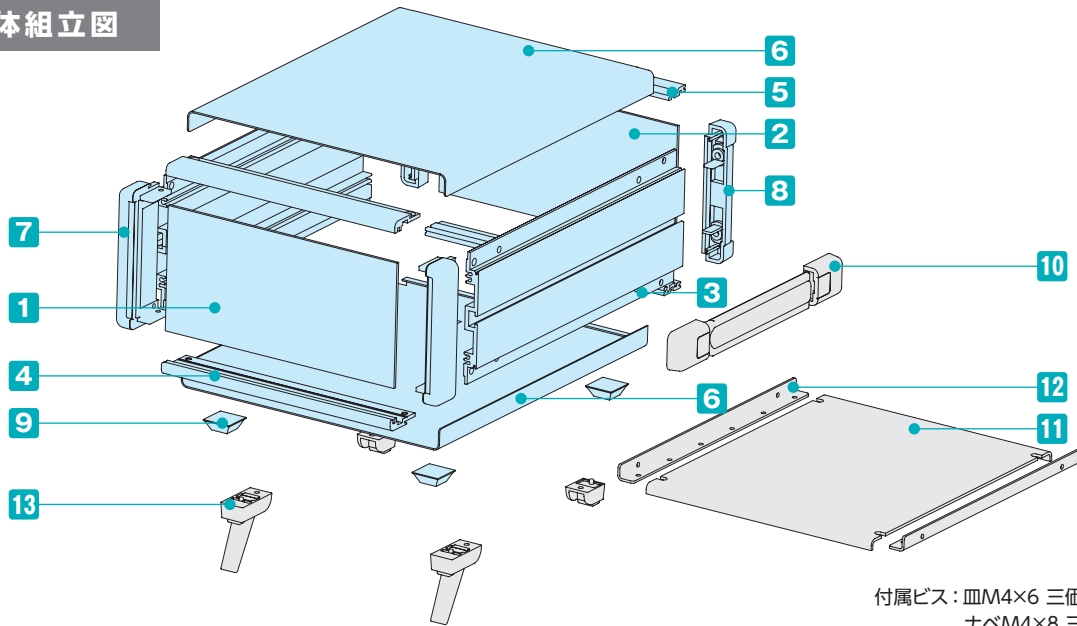
- 高さ8種類、幅6種類、奥行4種類の160サイズ、480機種のバンド取手付の組立式システムケースです。
- オールアルミ製で軽量なので、持ち運ぶ測定器・電源装置に最適です。

キャリング
ケース

- 一体感のある樹脂製バンド取手付ケースです。取手の耐荷重は20kgです。
- バンド取手の詳細や構成部品についてはカタログP7-34のMYシリーズを参照下さい。

防水・防塵
樹脂ボックス

立体組立図



付属ビス：皿M4×6 三価クロメート×4
ナベM4×8 三価クロメート×8
バンドM4×10 三価黒クロメート×4

防水・防塵
アルミ/
ステンレス
ボックス

端子ボックス/
防水コネクタ/
ケーブル
グラウンド

アルミ
フレーム/
ヒートシンク
ケース

アルミサッシ
ケース

メタル
ケース

フリーサイズ
ケース/
フリーサイズ
パネル

ラックケース/
サブラック

棚板/
ラックパネル

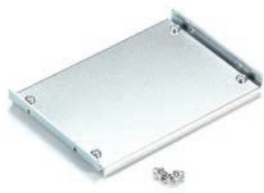
構成内容

No.	名称	個数	材質	色 / 表面処理
1	フロントパネル	1	アルミ板 A1050P t2.0	HLシルバーアルマイト・HLブラックアルマイト
2	リアパネル	1	アルミ板 A1050P t2.0	シルバーアルマイト・ブラックアルマイト
3	サイドフレーム	2	アルミ押出材 A6063S-T5	グレー塗装・ブラック塗装
4	フロントフレーム	2	アルミ押出材 A6063S-T5	グレー塗装・ブラック塗装
5	リアフレーム	2	アルミ押出材 A6063S-T5	シルバーアルマイト
6	上下カバー	各1	アルミ板 A1100P t1.0	ライトグレー・ブラック / 塗装
7	コーナーブロック	2	アルミダイキャスト ADC12	グレー塗装・ブラック塗装
8	リアフィート	2	難燃性ABS (UL94V-0 主成分)	シボグレー・シボブラック
9	ゴム足	4	ポリウレタン	ブラック
10	バンド取手	1	PP樹脂+エラストマ	グレー・ブラック

■ フロント・リアパネル・上下カバー片面保護シート付です。目立ちにくいのでご注意ください。

※HL=ヘアライン処理

オプション部品 (別売)



11 シャーシ (取付金具)
MSCシリーズ
P7-29



12 L型取付金具
MSCLシリーズ
P7-29~30



13 チルトレッグ
TLシリーズ
P7-32

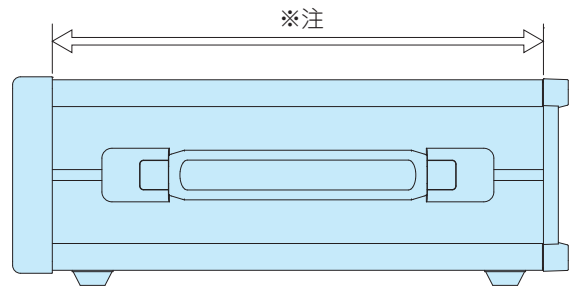
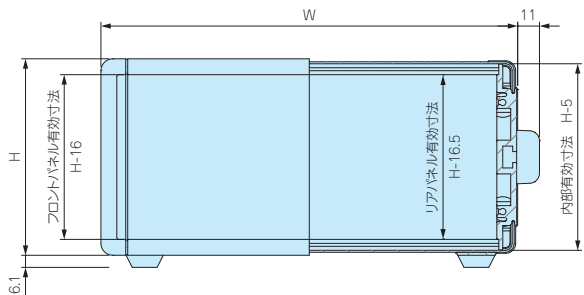


コード巻付フック
CBFシリーズ
P7-32

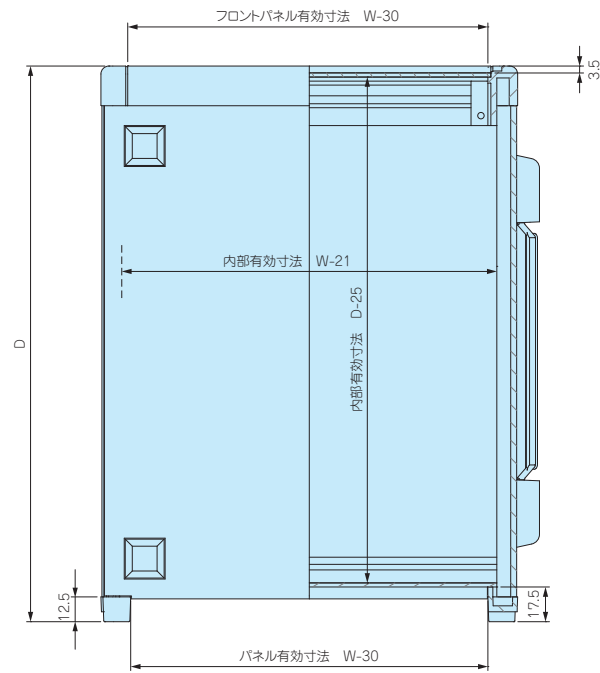
外觀寸法図

■ 下記図面は代表共通図です。

各製品の詳細図はホームページよりCAD・PDF図をダウンロードしてご確認ください。



※注 バンド取手は任意の位置に固定できます。



色仕様

■ MOYシリーズのご注文の際は必ず末尾□にG、B、BSの色記号をつけて下さい。



パネル	シルバー	パネル	ブラック	パネル	シルバー
上下カバー	ライトグレー	上下カバー	ブラック	上下カバー	ブラック
サイドフレーム	グレー	サイドフレーム	ブラック	サイドフレーム	ブラック

型番目次/
Photo
INDEX

プラスチック
ケース

キャリング
ケース

防水・防塵
樹脂ボックス

防水・防塵
アルミ/
ステンレス
ボックス

端子ボックス/
防水コネクタ/
ケーブル
グラウンド

アルミ
フレーム/
ヒートシンク
ケース

アルミサッシ
ケース

メタル
ケース

フリーサイズ
ケース/
フリーサイズ
パネル

ラックケース/
サブラック

機板/
ラックパネル

電池ホルダー/
電池ボックス

アクセサリ/
機構部品

カスタム製品

技術資料/
各種ご案内

型番・寸法・標準価格

型番	H	W	D	自重kg	標準価格
MOY 66-16-23□	66	160	230	1.0	▲ 7,810
MOY 66-16-28□	66	160	280	1.1	▲ 8,210
MOY 66-21-23□	66	210	230	1.2	▲ 8,140
MOY 66-21-28□	66	210	280	1.3	▲ 8,580
MOY 66-21-35□	66	210	350	1.6	▲ 9,190
MOY 66-26-23□	66	260	230	1.3	▲ 8,630
MOY 66-26-28□	66	260	280	1.5	▲ 9,220
MOY 66-26-35□	66	260	350	1.8	▲ 9,780
MOY 66-32-23□	66	320	230	1.5	▲ 9,270
MOY 66-32-28□	66	320	280	1.7	▲ 9,850
MOY 66-32-35□	66	320	350	2.0	▲11,000
MOY 66-32-45□	66	320	450	2.4	▲12,070
MOY 66-37-23□	66	370	230	1.7	▲ 9,820
MOY 66-37-28□	66	370	280	1.9	▲10,680
MOY 66-37-35□	66	370	350	2.2	▲11,530
MOY 66-37-45□	66	370	450	2.6	▲12,730
MOY 66-43-23□	66	430	230	1.9	▲10,690
MOY 66-43-28□	66	430	280	2.1	▲11,600
MOY 66-43-35□	66	430	350	2.5	▲12,330
MOY 66-43-45□	66	430	450	3.0	▲13,500
MOY 88-16-23□	88	160	230	1.1	▲ 8,080
MOY 88-16-28□	88	160	280	1.3	▲ 8,530
MOY 88-21-23□	88	210	230	1.3	▲ 8,510
MOY 88-21-28□	88	210	280	1.5	▲ 8,970
MOY 88-21-35□	88	210	350	1.8	▲ 9,610
MOY 88-26-23□	88	260	230	1.5	▲ 9,030
MOY 88-26-28□	88	260	280	1.7	▲ 9,660
MOY 88-26-35□	88	260	350	2.0	▲10,240
MOY 88-32-23□	88	320	230	1.7	▲ 9,760
MOY 88-32-28□	88	320	280	1.9	▲10,370
MOY 88-32-35□	88	320	350	2.3	▲11,550
MOY 88-32-45□	88	320	450	2.7	▲12,730
MOY 88-37-23□	88	370	230	1.9	▲10,350
MOY 88-37-28□	88	370	280	2.1	▲11,260
MOY 88-37-35□	88	370	350	2.5	▲12,120
MOY 88-37-45□	88	370	450	2.9	▲13,430
MOY 88-43-23□	88	430	230	2.1	▲11,320
MOY 88-43-28□	88	430	280	2.3	▲12,250
MOY 88-43-35□	88	430	350	2.7	▲13,020
MOY 88-43-45□	88	430	450	3.3	▲14,300

型番	H	W	D	自重kg	標準価格
MOY 99-16-23□	99	160	230	1.2	▲ 8,570
MOY 99-16-28□	99	160	280	1.4	▲ 9,030
MOY 99-21-23□	99	210	230	1.4	▲ 8,990
MOY 99-21-28□	99	210	280	1.6	▲ 9,490
MOY 99-21-35□	99	210	350	1.8	▲10,110
MOY 99-26-23□	99	260	230	1.6	▲ 9,530
MOY 99-26-28□	99	260	280	1.8	▲10,180
MOY 99-26-35□	99	260	350	2.1	▲10,760
MOY 99-32-23□	99	320	230	1.8	▲10,290
MOY 99-32-28□	99	320	280	2.0	▲10,920
MOY 99-32-35□	99	320	350	2.4	▲12,080
MOY 99-32-45□	99	320	450	2.8	▲13,290
MOY 99-37-23□	99	370	230	2.0	▲10,900
MOY 99-37-28□	99	370	280	2.2	▲11,820
MOY 99-37-35□	99	370	350	2.6	▲12,670
MOY 99-37-45□	99	370	450	3.0	▲14,020
MOY 99-43-23□	99	430	230	2.2	▲11,890
MOY 99-43-28□	99	430	280	2.4	▲12,850
MOY 99-43-35□	99	430	350	2.8	▲13,610
MOY 99-43-45□	99	430	450	3.4	▲14,930
MOY133-16-23□	132.5	160	230	1.4	▲ 9,250
MOY133-16-28□	132.5	160	280	1.6	▲ 9,710
MOY133-21-23□	132.5	210	230	1.6	▲ 9,760
MOY133-21-28□	132.5	210	280	1.8	▲10,230
MOY133-21-35□	132.5	210	350	2.1	▲10,960
MOY133-26-23□	132.5	260	230	1.8	▲10,360
MOY133-26-28□	132.5	260	280	2.1	▲11,000
MOY133-26-35□	132.5	260	350	2.4	▲11,670
MOY133-32-23□	132.5	320	230	2.0	▲11,220
MOY133-32-28□	132.5	320	280	2.3	▲11,850
MOY133-32-35□	132.5	320	350	2.7	▲13,110
MOY133-32-45□	132.5	320	450	3.2	▲14,600
MOY133-37-23□	132.5	370	230	2.2	▲11,910
MOY133-37-28□	132.5	370	280	2.5	▲12,830
MOY133-37-35□	132.5	370	350	2.9	▲13,780
MOY133-37-45□	132.5	370	450	3.4	▲15,400
MOY133-43-23□	132.5	430	230	2.5	▲13,050
MOY133-43-28□	132.5	430	280	2.8	▲14,010
MOY133-43-35□	132.5	430	350	3.2	▲14,860
MOY133-43-45□	132.5	430	450	3.8	▲16,460

▲は値上げした製品です。

型番・寸法・標準価格

型番	H	W	D	自重kg	標準価格
MOY149-16-23□	149	160	230	1.5	▲ 9,720
MOY149-16-28□	149	160	280	1.7	▲10,250
MOY149-21-23□	149	210	230	1.7	▲10,250
MOY149-21-28□	149	210	280	2.0	▲10,820
MOY149-21-35□	149	210	350	2.3	▲11,650
MOY149-26-23□	149	260	230	2.0	▲10,900
MOY149-26-28□	149	260	280	2.2	▲11,620
MOY149-26-35□	149	260	350	2.5	▲12,390
MOY149-32-23□	149	320	230	2.2	▲11,840
MOY149-32-28□	149	320	280	2.4	▲12,540
MOY149-32-35□	149	320	350	2.8	▲13,900
MOY149-32-45□	149	320	450	3.4	▲15,450
MOY149-37-23□	149	370	230	2.4	▲12,570
MOY149-37-28□	149	370	280	2.7	▲13,570
MOY149-37-35□	149	370	350	3.1	▲14,620
MOY149-37-45□	149	370	450	3.6	▲16,300
MOY149-43-23□	149	430	230	2.6	▲13,790
MOY149-43-28□	149	430	280	3.0	▲14,820
MOY149-43-35□	149	430	350	3.4	▲15,780
MOY149-43-45□	149	430	450	4.1	▲17,440
MOY177-16-23□	177	160	230	1.9	▲10,680
MOY177-16-28□	177	160	280	2.2	▲11,390
MOY177-21-23□	177	210	230	2.1	▲11,340
MOY177-21-28□	177	210	280	2.4	▲12,080
MOY177-21-35□	177	210	350	2.8	▲12,990
MOY177-26-23□	177	260	230	2.4	▲12,080
MOY177-26-28□	177	260	280	2.7	▲12,990
MOY177-26-35□	177	320	350	3.1	▲13,850
MOY177-32-23□	177	320	230	2.6	▲13,190
MOY177-32-28□	177	320	280	2.9	▲14,080
MOY177-32-35□	177	320	350	3.4	▲15,540
MOY177-32-45□	177	320	450	4.1	▲17,430
MOY177-37-23□	177	370	230	2.8	▲14,070
MOY177-37-28□	177	370	280	3.2	▲15,250
MOY177-37-35□	177	370	350	3.7	▲16,390
MOY177-37-45□	177	370	450	4.3	▲18,420
MOY177-43-23□	177	430	230	3.1	▲15,490
MOY177-43-28□	177	430	280	3.5	▲16,700
MOY177-43-35□	177	430	350	4.0	▲17,740
MOY177-43-45□	177	430	450	4.8	▲19,740

型番	H	W	D	自重kg	標準価格
MOY199-16-23□	199	160	230	2.0	▲11,800
MOY199-16-28□	199	160	280	2.3	▲12,730
MOY199-21-23□	199	210	230	2.2	▲12,470
MOY199-21-28□	199	210	280	2.5	▲13,420
MOY199-21-35□	199	210	350	2.9	▲14,460
MOY199-26-23□	199	260	230	2.5	▲13,220
MOY199-26-28□	199	260	280	2.8	▲14,310
MOY199-26-35□	199	260	350	3.2	▲15,300
MOY199-32-23□	199	320	230	2.7	▲14,310
MOY199-32-28□	199	320	280	3.1	▲15,390
MOY199-32-35□	199	320	350	3.6	▲16,980
MOY199-32-45□	199	320	450	4.2	▲19,180
MOY199-37-23□	199	370	230	3.0	▲15,200
MOY199-37-28□	199	370	280	3.3	▲16,580
MOY199-37-35□	199	370	350	3.8	▲17,840
MOY199-37-45□	199	370	450	4.5	▲20,180
MOY199-43-23□	199	430	230	3.6	▲16,650
MOY199-43-28□	199	430	280	3.9	▲18,050
MOY199-43-35□	199	430	350	4.5	▲19,210
MOY199-43-45□	199	430	450	5.2	▲21,520
MOY222-16-23□	221.5	160	230	2.2	▲12,580
MOY222-16-28□	221.5	160	280	2.4	▲13,550
MOY222-21-23□	221.5	210	230	2.4	▲13,330
MOY222-21-28□	221.5	210	280	2.7	▲14,350
MOY222-21-35□	221.5	210	350	3.1	▲15,430
MOY222-26-23□	221.5	260	230	2.7	▲14,220
MOY222-26-28□	221.5	260	280	2.9	▲15,390
MOY222-26-35□	221.5	260	350	3.4	▲16,430
MOY222-32-23□	221.5	320	230	2.9	▲15,460
MOY222-32-28□	221.5	320	280	3.3	▲16,600
MOY222-32-35□	221.5	320	350	3.8	▲18,240
MOY222-32-45□	221.5	320	450	4.6	▲20,580
MOY222-37-23□	221.5	370	230	3.2	▲16,570
MOY222-37-28□	221.5	370	280	3.5	▲18,010
MOY222-37-35□	221.5	370	350	4.1	▲19,320
MOY222-37-45□	221.5	370	450	4.8	▲21,790
MOY222-43-23□	221.5	430	230	3.5	▲18,180
MOY222-43-28□	221.5	430	280	3.8	▲19,660
MOY222-43-35□	221.5	430	350	4.4	▲20,870
MOY222-43-45□	221.5	430	450	5.3	▲23,330

型番目次/
Photo
INDEXプラスチック
ケースキャリング
ケース防水・防塵
樹脂ボックス防水・防塵
アルミ/
ステンレス
ボックス端子ボックス/
防水コネクタ/
ケーブル
グラブドアルミ
フレーム/
ヒートシンク
ケースアルミサッシ
ケースメタル
ケースフリーサイズ
ケース/
フリーサイズ
パネルラックケース/
サブラック機板/
ラックパネル電池ホルダー/
電池ボックスアクセサリ
/機構部品

カスタム製品

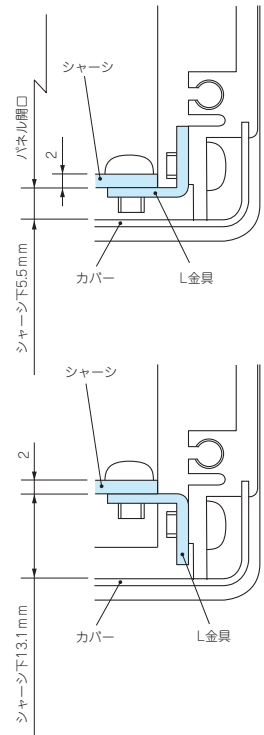
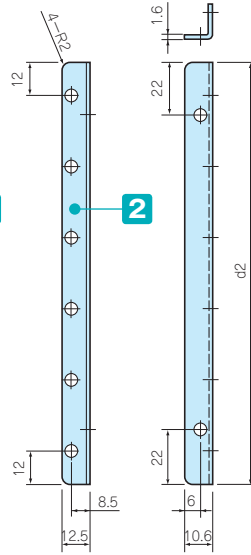
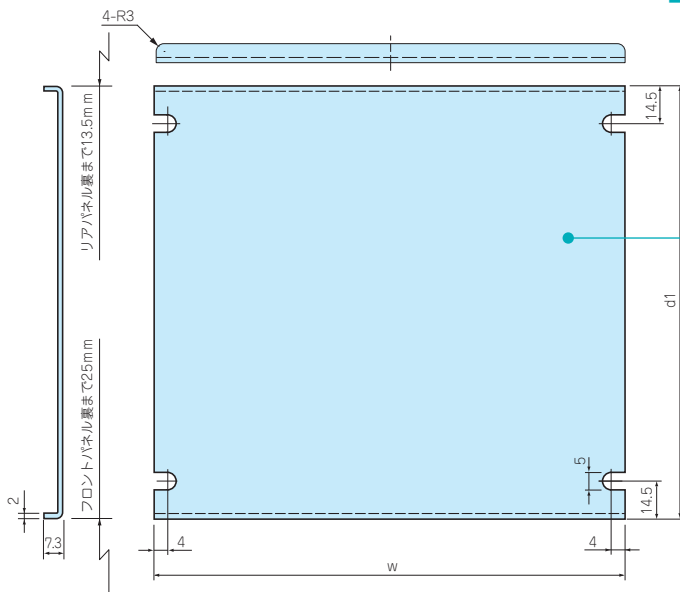
技術資料/
各種ご案内

▲は値上げした製品です。

■ MSCのCADデータはホームページよりダウンロード可能です。

■ シャーシとL金具のセット製品です。

取付例



アルミサッシケース

型番目次/
Photo
INDEX

プラスチック
ケース

キャリング
ケース

防水・防塵
樹脂ボックス

防水・防塵
アルミ/
ステンレス
ボックス

端子ボックス/
防水コネクタ/
ケーブル
グランド

アルミ
フレーム/
ヒートシンク
ケース

アルミサッシ
ケース

メタル
ケース

フリーサイズ
ケース/
フリーサイズ
パネル

ラックケース/
サブラック

棚板/
ラックパネル

電池ホルダー/
電池ボックス

アクセサリ
/機構部品

カスタム製品

技術資料/
各種ご案内

構成内容

No.	名称	個数	材質	色 / 表面処理
1	シャーシ	1	A1050P	無処理
2	L金具	2	SPCC	三価クロメート

付属ビス：ナベM4×6 三価クロメート×8

型番・寸法・標準価格

型番	w	d1	d2	対応ケースW×D	自重(g)	標準価格
MSC16-16	130	96.5	91.5	160×160	120	1,250
MSC16-23	130	166.5	161.5	160×230	210	▲1,520
MSC16-28	130	216.5	211.5	160×280	270	▲1,640
MSC21-16	180	96.5	91.5	210×160	150	1,310
MSC21-23	180	166.5	161.5	210×230	250	▲1,660
MSC21-28	180	216.5	211.5	210×280	330	▲1,840
MSC21-35	180	286.5	281.5	210×350	430	2,120
MSC26-23	230	166.5	161.5	260×230	300	▲1,830
MSC26-28	230	216.5	211.5	260×280	390	▲2,010
MSC26-35	230	286.5	281.5	260×350	510	2,290
MSC32-23	290	166.5	161.5	320×230	360	▲2,050

型番	w	d1	d2	対応ケースW×D	自重(g)	標準価格
MSC32-28	290	216.5	211.5	320×280	460	▲2,270
MSC32-35	290	286.5	281.5	320×350	600	▲2,690
MSC32-45	290	386.5	381.5	320×450	810	▲3,320
MSC37-23	340	166.5	161.5	370×230	410	▲2,230
MSC37-28	340	216.5	211.5	370×280	520	▲2,480
MSC37-35	340	286.5	281.5	370×350	680	▲2,880
MSC37-45	340	386.5	381.5	370×450	910	▲3,710
MSC43-23	400	166.5	161.5	430×230	460	▲2,290
MSC43-28	400	216.5	211.5	430×280	590	2,570
MSC43-35	400	286.5	281.5	430×350	770	3,100
MSC43-45	400	386.5	381.5	430×450	1,040	4,370

▲は値上げした製品です。

MSCL SERIES

L金具

■ MS・MSN・MSY・MO・MON・MOY専用シャーシ以外のシャーシや基板等の取付けにご利用下さい。

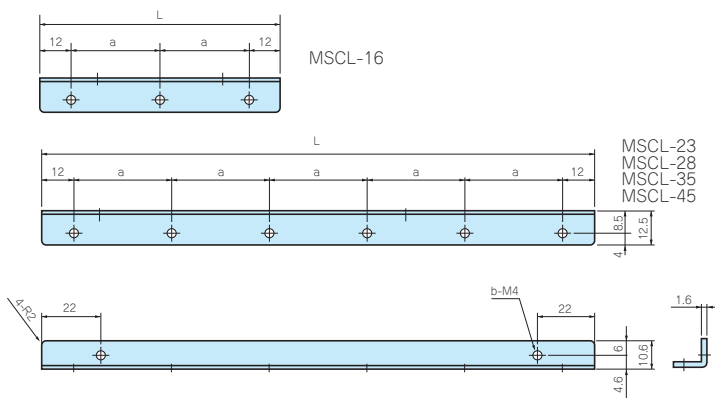
■ L金具のみの製品となります。

構成内容

材質	色 / 表面処理
SPCC	三価クロメート

型番・寸法・標準価格

型番	L	a	b	入数	標準価格 / 組
MSCL-16	91.5	33.75	5	2 / 組	760
MSCL-23	161.5	27.5	8	2 / 組	1,010
MSCL-28	211.5	37.5	8	2 / 組	1,070
MSCL-35	281.5	51.5	8	2 / 組	1,120
MSCL-45	381.5	71.5	8	2 / 組	1,160



MSCシャーシの取付方法

サイドフレームにL金具 (MSCL) を取付ける。



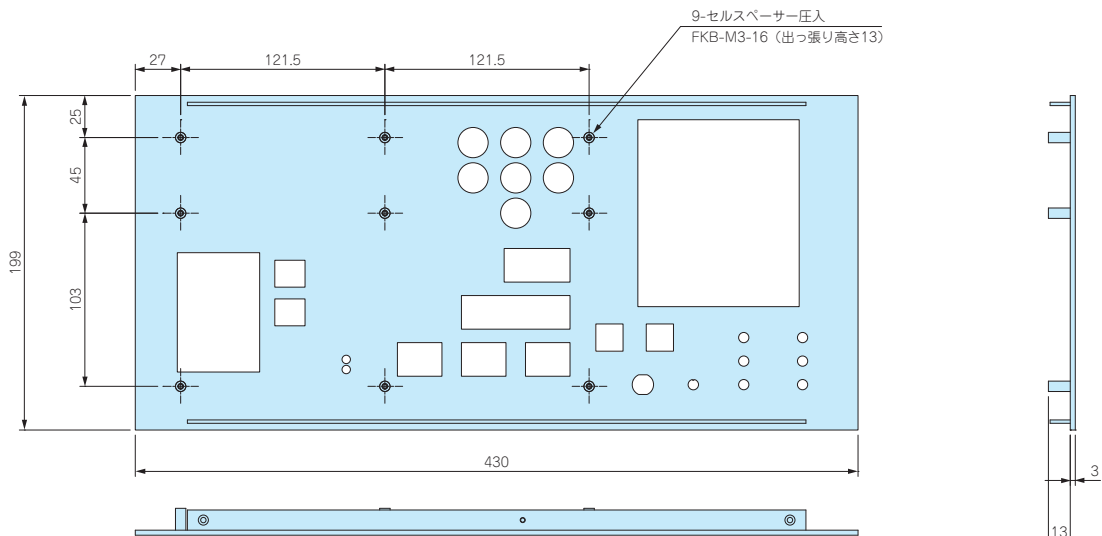
L金具にシャーシをビス止めする。



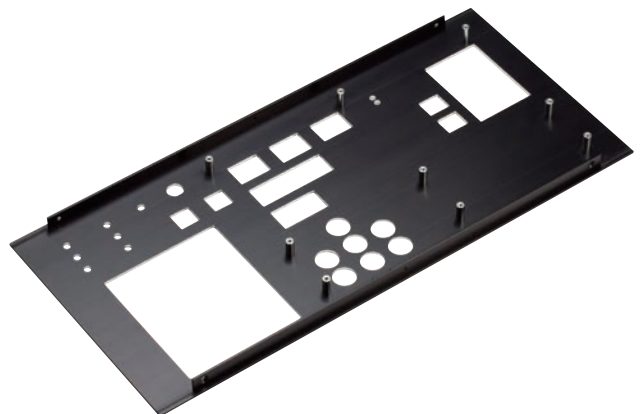
クリンチングファスナー・アルミスタッド加工

- アルミサッシケースのシャーシ、パネル・側板・底板にクリンチングファスナー(プレス圧入式スペーサー) の取付やアルミスタッドの溶接加工をいたします。
- 詳細はカタログP14-37~44をご覧ください。

加工
図面例



取付例



型番目次/
Photo
INDEX

プラスチック
ケース

キャリング
ケース

防水・防塵
樹脂ボックス

防水・防塵
アルミ/
ステンレス
ボックス

端子ボックス/
防水コネクタ/
ケーブル
グラウンド

アルミ
フレーム/
ヒートシンク
ケース

アルミサッシ
ケース

メタル
ケース

フリーサイズ
ケース/
フリーサイズ
パネル

ラックケース/
サブラック

機板/
ラックパネル

電池ホルダー/
電池ボックス

アクセサリ
/機構部品

カスタム製品

技術資料/
各種ご案内

構成内容

材質	色 / 表面処理
A6063S-T5	グレー・ブラック / 塗装

付属ビス：平頭M5×10三価黒クロメート×4
M5固定ナット×4

色仕様

色記号	材質	色 / 表面処理
Gタイプ	A6063S-T5	グレー塗装
Bタイプ	A6063S-T5	ブラック塗装

型番・寸法・標準価格

EIA規格

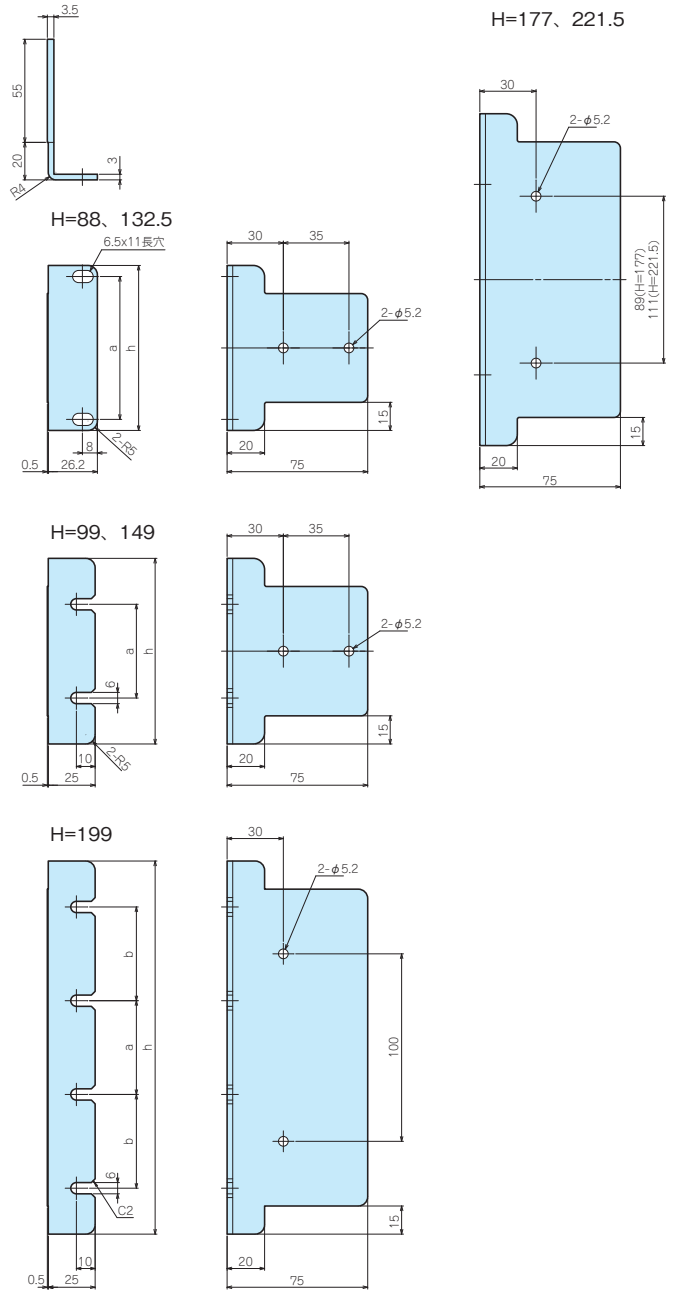
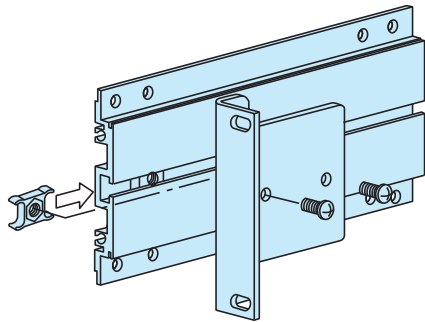
型番	h (ケースH)	a	入数	標準価格 / 組
MSM- 88□	88	76.2	2 / 組	1,240
MSM-133□	132.5	57.1	2 / 組	1,520
MSM-177□	177	101.6	2 / 組	1,790
MSM-222□	221.5	146	2 / 組	2,290

型番・寸法・標準価格

JIS規格

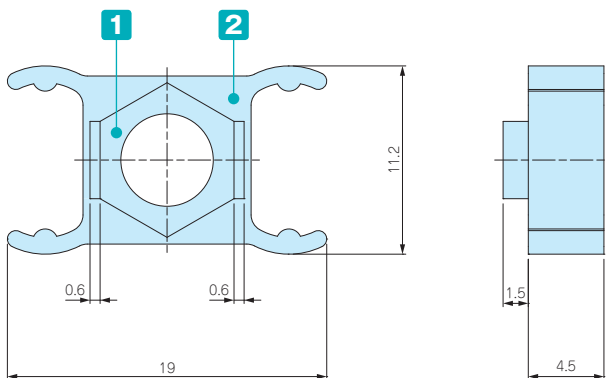
型番	h (ケースH)	a	b	入数	標準価格 / 組
MSM- 99□	99	50	-	2 / 組	1,420
MSM-149□	149	100	-	2 / 組	1,620
MSM-199□	199	50	50	2 / 組	2,050

■ MSMシリーズのご注文の際は必ず末尾□にG、Bの色記号をつけて下さい。



- 型番目次 / Photo INDEX
- プラスチックケース
- キャリングケース
- 防水・防塵樹脂ボックス
- 防水・防塵アルミ/ステンレスボックス
- 端子ボックス / 防水コネクタ / ケーブルグランド
- アルミフレーム / ヒートシンクケース
- アルミサッシケース
- メタルケース
- フリーサイズケース / フリーサイズパネル

■ MS・MOシリーズ専用のオプション装着用固定ナットです。



構成内容

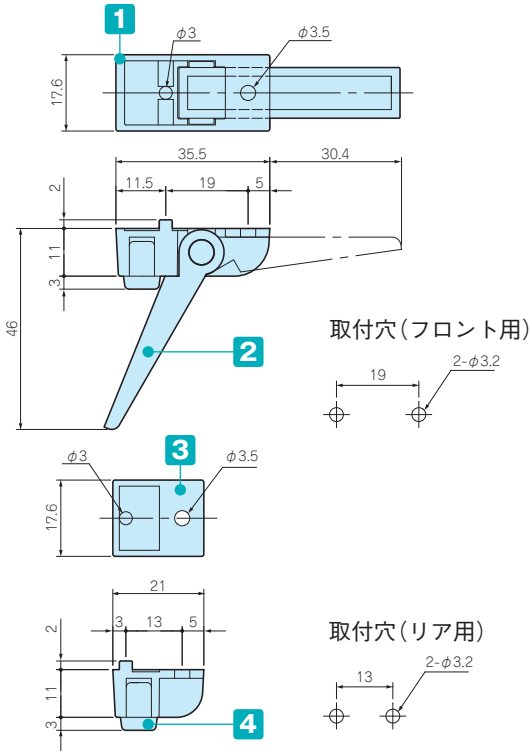
No.	名称	材質	色 / 表面処理
1	ナット	真ちゅう・鉄	ニッケル
2	ホルダー	ポリエチレン	ブラック

型番・寸法・標準価格

型番	仕様	ナット材料	入数	標準価格 / 袋
MZ-4	M4	真ちゅう	10 / 袋	460
MZ-5	M5	鉄	10 / 袋	460

TL-SERIES

チルトレッグ



構成内容 耐荷重 7kg

No.	名称	個数	材質	色 / 表面処理
1	フロントフィート	2	ABS (UL94HB)	ブラック・グレー・ライトグレー
2	ロータ	2	ABS (UL94HB)	ブラック・グレー・ライトグレー
3	リアフィート	2	ABS (UL94HB)	ブラック・グレー・ライトグレー
4	ラバーフット	4	EPDM	グレー・ブラック
-	取付ビスM3×8	4	鉄	三価ブラッククロメート

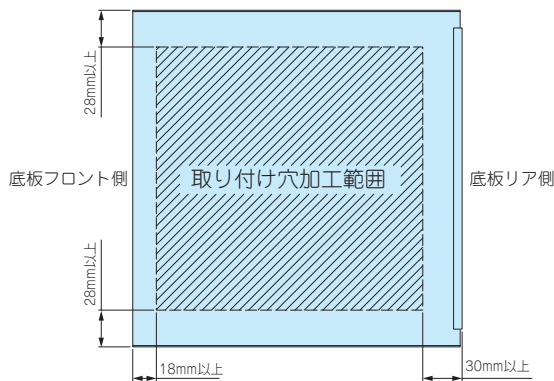
■ 取付けビスはナベM3 (ワッシャー付)、M3用ナットのセットです。

型番・寸法・標準価格

型番	本体色	ラバーフット色	入数	標準価格 / 袋
● TL-45BB	ブラック	ブラック	1set	290
● TL-45GG	グレー	グレー	1set	290
● TL-45SG	ライトグレー	グレー	1set	290

■ EPDM (グレー色) は、色移行しにくい色です。
EPDM (黒色) は、色が移行します。ご注意ください。

MS・MOシリーズへの取付範囲



取付写真

CBF SERIES

コード巻付フック



- 機器から出るコードを巻きつける為のフックです。
- 当社のケースのみでなく、様々な筐体や制御盤に使用可能です。
- 対応取付板厚は1.0~3.0mmです。

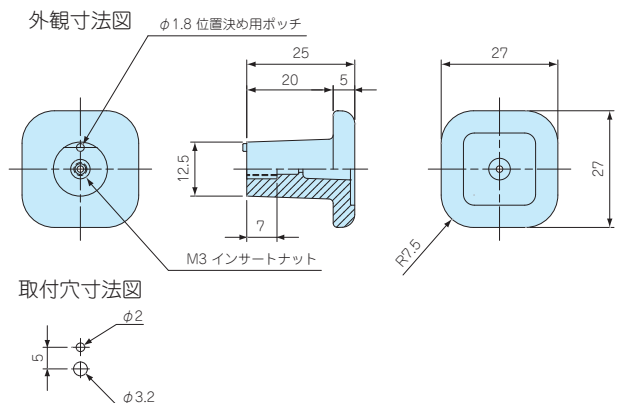
型番・寸法・標準価格

型番	材質	入数	標準価格 / 袋
● グレー	POM	4 / 袋	400
● ブラック			
CBF-1G	CBF-1B		

付属ビス：ナベ頭平ワッシャー組込みM3×8 三価クロメート 4本



取付例



型番目次/
Photo
INDEX

プラスチック
ケース

キャリング
ケース

防水・防塵
樹脂ボックス

防水・防塵
アルミ/
ステンレス
ボックス

端子ボックス/
防水コネクタ/
ケーブル
グラブド

アルミ
フレーム/
ヒートシンク
ケース

アルミサッシ
ケース

メタル
ケース

フリーサイズ
ケース/
フリーサイズ
パネル

ラックケース/
サブラック

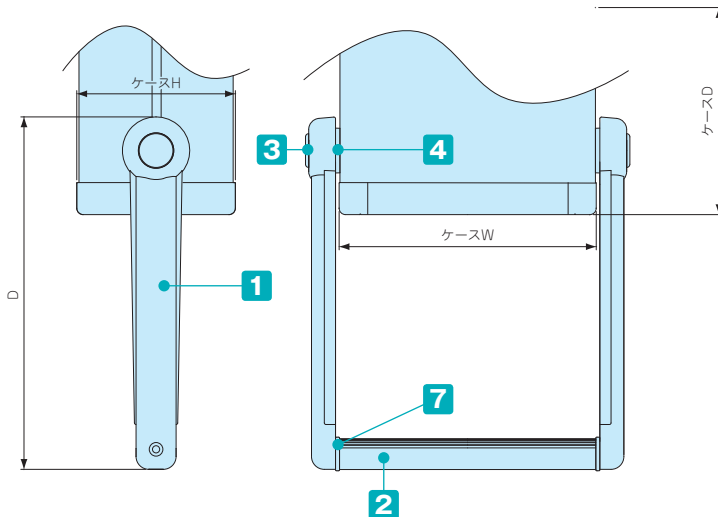
機板/
ラックパネル

電池ホルダー/
電池ボックス

アクセサリ
/ 機構部品

カスタム製品

技術資料/
各種ご案内



ブラケット詳細図

MN□-16



型番目次/
Photo
INDEX

プラスチック
ケース

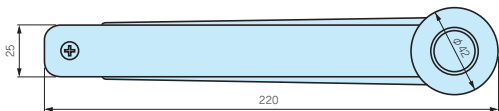


キャリング
ケース

MN□-22



防水・防塵
アルミ/
ステンレス
ボックス

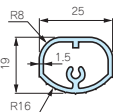
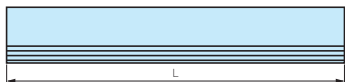


端子ボックス/
防水コネクタ/
ケーブル
グランド

アルミ
フレーム/
ヒートシンク
ケース

アルミサッシ
ケース

グリップ詳細図



メタル
ケース

フリーサイズ
ケース/
フリーサイズ
パネル

構成内容

No.	名称	個数	材質	色 / 表面処理
1	ブラケット	2	ABS (UL94HB)	ライトグレー・ブラック
2	グリップ	1	A6063S-T5	シルバー・ブラック / アルマイト
3	キャップ	2	ポリエチレン	ライトグレー・ブラック
4	ステーター	2	ADC 12	ライトグレー・ブラック
-	ローター	2	ABS (UL94HB)	ライトグレー・ブラック
-	スプリング	2	ステンレス	無処理
7	スペーサー	2	ポリエチレン	ライトグレー・ブラック
-	M4×20タッピング	2	鉄	三価黒クロメート
-	ナベSW付M5×16	2	鉄	三価クロメート
-	固定ナット	2	鉄 / ポリエチレン	ニッケル・ブラック

型番・寸法・標準価格

型番		寸法		標準価格G	標準価格B
●ライトグレー/シルバー	●ブラック	L	D		
MN16-16G	MN16-16B	160	160	2,220	2,240
MN16-22G	MN16-22B	160	220	2,320	2,350
MN21-16G	MN21-16B	210	160	2,240	2,280
MN21-22G	MN21-22B	210	220	2,350	2,380
MN26-16G	MN26-16B	260	160	2,280	2,300
MN26-22G	MN26-22B	260	220	2,380	2,410
MN32-16G	MN32-16B	320	160	2,340	2,360
MN32-22G	MN32-22B	320	220	2,440	2,470
MN37-16G	MN37-16B	370	160	2,380	2,420
MN37-22G	MN37-22B	370	220	2,480	2,530
MN43-16G	MN43-16B	430	160	2,450	2,500
MN43-22G	MN43-22B	430	220	2,560	2,610

ケース対応表

型番	ケースW	ケースH	ケースD
MN16-16□	160	66,88,99	160,230
		133,149,177	160
MN21-16□	210	66,88,99	160,230
		133,149,177	160
MN26-16□	260	66,88,99	230
MN32-16□	320	66,88,99	230
MN37-16□	370	66,88,99	230
MN43-16□	430	66,88,99	230

型番	ケースW	ケースH	ケースD
MN16-22□	160	66,88,99	280
		133,149,177,199,222	230,280
MN21-22□	210	66,88,99	280,350
		133,149,177,199,222	230~350
MN26-22□	260	66,88,99	280,350
		133,149,177,199,222	230~350
MN32-22□	320	66,88,99	280~450
		133,149,177,199,222	230~450
MN37-22□	370	66,88,99	280~450
		133,149,177,199,222	230~450
MN43-22□	430	66,88,99	280~450
		133,149,177,199,222	230~450

ラックケース/
サブラック

棚板/
ラックパネル

電池ホルダー/
電池ボックス

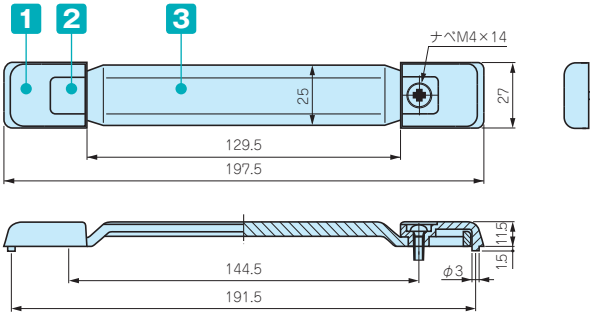
アクセサリ/
機構部品

カスタム製品

技術資料/
各種ご案内

MY SERIES

バンド取手



構成内容

No.	名称	個数	材質	色 / 表面処理
1	ホルダー	2	PC+ABS	グレー・ブラック
2	キャップ	2	PP+エラストマ	グレー・ブラック
3	グリップ	1	PP+エラストマ	グレー・ブラック
-	ナベM4×14	2	鉄	三価クロメート
-	固定ナット	2	真ちゅう / ポリエチレン	ニッケル・ブラック

型番・寸法・標準価格

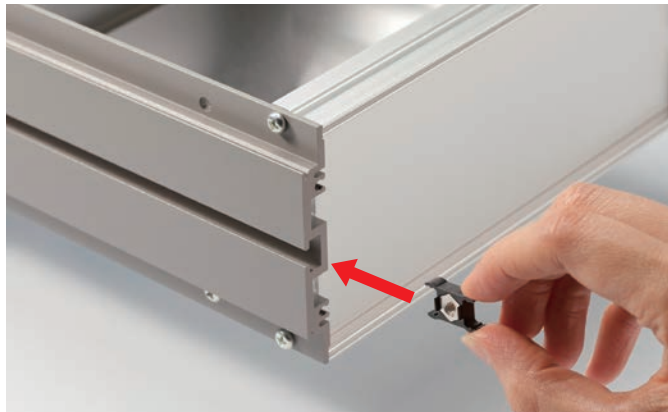
型番		許容荷重	標準価格
● グレー	● ブラック		
MY-197G	MY-197B	20kgf	470

■ MS・MOシリーズの奥行き160mmには取付できません。

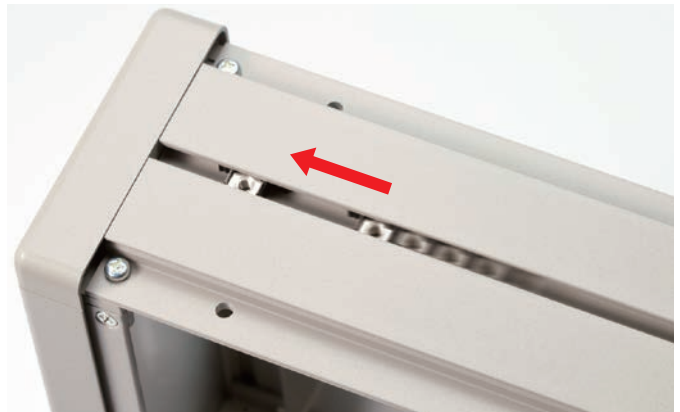
■ 引張応力発生箇所に薬品・切削油等が付着、接触した場合、時間経過を伴って薬品と応力との相乗作用にて割れが発生する可能性がありますので、使用環境や取扱いには十分ご注意ください。

MN・MYシリーズの取付方法

サイドフレームにスライドナットを入れる。



スライドナットを取付たい位置までスライドさせる。



MNシリーズ取付



MYシリーズ取付



7 アルミサッシケース

追加工・印刷のカスタマイズ

お客様仕様のケース追加工を1個から短納期にて承ります。



図面送付

内容確認

お見積

受注

★受注日は、実働日に含まれません。

- 詳細の加工内容・加工方法については、P14-1~51をご覧ください。
- 納期は基準日です。内容、数量、標準品の在庫状況により変わることがあります。
- カスタム製品のご質問やご相談・見積依頼は営業部までお問い合わせ下さい。

穴加工のみ

通常納期 実働5日発送



営業部 TEL: 048-222-7640
FAX: 048-222-7652
E-MAIL: custom@takachi-el.co.jp

インクジェット印刷

通常納期 実働7日発送



指定色塗装

通常納期 実働11日発送



インクジェット印刷+塗装

通常納期 実働13日発送



アルミ板加工上の注意

- アルミパネル（ヘアライン材、カラーアルミ材）は表面に透明保護シートが貼ってあり、加工後シルク印刷など高温をかける際は剥がしてご利用下さい。
- 板目に対して出来るだけ直角に曲げて下さい。板目に対して平行に曲げると表面の塗装にクラックが生じます。

アルミ製品のレーザー加工上の注意

- アルミニウムは反射率が高くバリ・焦げ等の加工不良が出やすい素材です。機械の適正・条件を十分に確認した上で加工して下さい。

シルク印刷時の注意

- アルマイト処理をしているアルミ材にシルク印刷を行う時は、焼付け温度を90℃~110℃、焼付け時間を25分以下に設定して下さい。ヘアライン処理にアルマイトをしている製品は焼付け温度を70℃~から調整し、焼付け時間を長めに設定して下さい。温度の高過ぎ、焼付け時間が長過ぎますとアルマイト表面にクラックが生じます。また、2液性のインクをご使用下さい。切削油・ネジロック・有機溶剤、酸性・アルカリ性洗剤を使用すると樹脂に亀裂が発生する場合があります。

追加工をタカチにご依頼頂ければ、お客様の加工ミスリスクは無くなります。是非ご利用下さい。