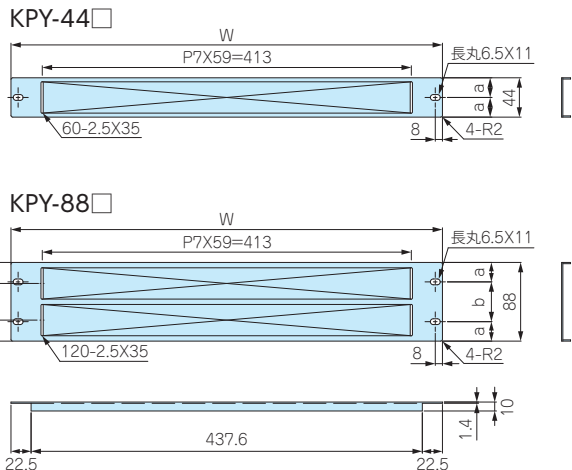


KPY型

■各製品の詳細図はホームページよりCAD・PDF図をダウンロードしてご確認ください。



■パールホワイト色は日東工業製ラックのパールホワイトと近似色です。

構成内容

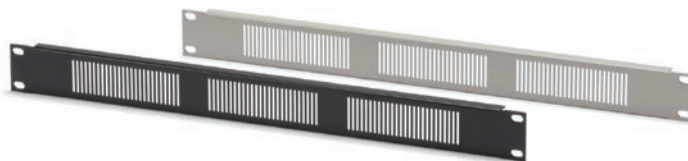
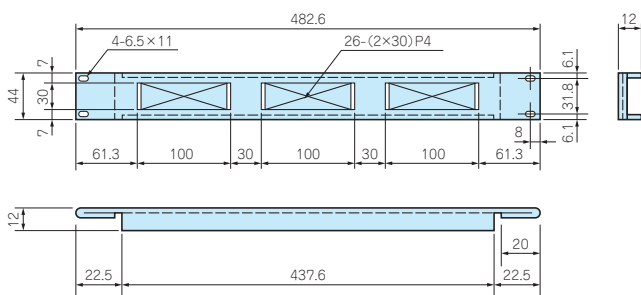
名称	材質	色 / 表面処理
放熱穴付ラックパネル	鋼板 SPCCT1.4	パールホワイト・ベージュ (5Y7/1)・黒半つや / 塗装

型番・寸法・標準価格

型番	W	H	a	b	取付け穴 (片側)	自重 (kg)	標準価格		
								●パールホワイト (10YR8.5/0.5)	●ベージュ塗装 (5Y7/1)
KPY-44W	KPY-44A	KPY-44B	482.6	44	22	—	1	0.25	1,240
KPY-88W	KPY-88A	KPY-88B	482.6	88	21.75	44.5	2	0.43	1,580

■各製品の詳細図はホームページよりCAD・PDF図をダウンロードしてご確認ください。

NKP-44A/B



構成内容

名称	材質	色 / 表面処理
放熱穴付パネル	鋼板 SPCC t1.4	ベージュ (5Y 7/1)・黒半つや / 塗装

型番・寸法・標準価格

型番	W	H	自重 (kg)	標準価格
●ベージュ塗装 (5Y7/1)	482.6	44	0.28	1,490
●黒半つや塗装				

棚板 / ラックパネル

型番目次 / Photo INDEX

プラスチック ケース

キャリング ケース

防水・防塵 樹脂ボックス

防水・防塵 アルミ / ステンレス ボックス

端子ボックス / 防水コネクタ / ケーブル グランド

アルミ フレーム / ヒートシンク ケース

アルミサッシ ケース

メタル ケース

フリーサイズ ケース / フリーサイズ パネル

ラックケース / サブラック

棚板 / ラックパネル

電池ホルダー / 電池ボックス

アクセサリ / 機構部品

カスタム製品

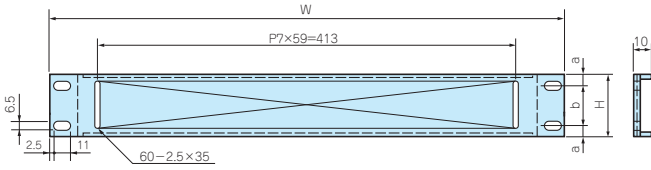
技術資料 / 各種ご案内

KP SERIES

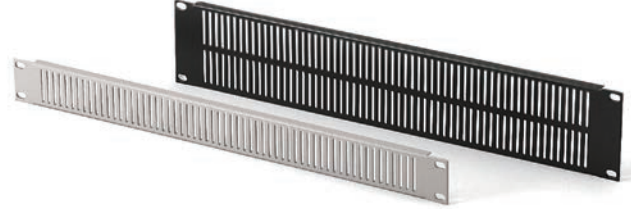
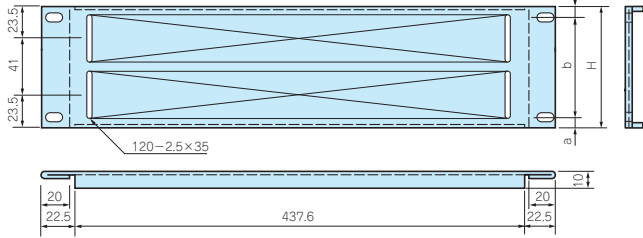
EIA放熱穴付ラックパネル

KP-44A/B

■各製品の詳細図はホームページよりCAD・PDF図をダウンロードしてご確認ください。



KP-88A/B



構成内容

名称	材質	色 / 表面処理
放熱穴付ラックパネル	鋼板 SPCC t1.4	ベージュ (5Y 7/1)・黒半つや / 塗装

型番・寸法・標準価格

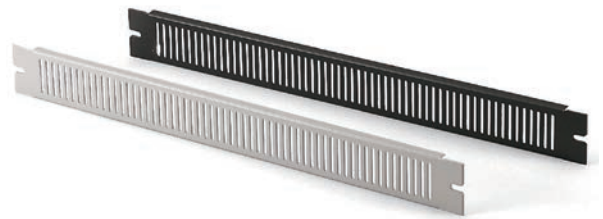
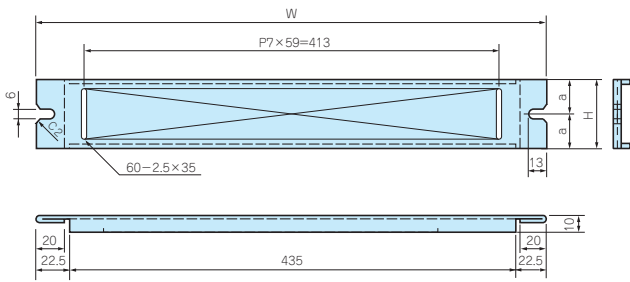
型番		W	H	a	b	取付穴 (片側)	自重 (kg)	標準価格
●ベージュ塗装 (5Y7/1)	●黒半つや塗装							
KP-44A	KP-44B	482.6	44	6.1	31.8	2	0.28	1,430
KP-88A	KP-88B	482.6	88	5.9	76.2	2	0.45	1,820

KP SERIES

JIS放熱穴付ラックパネル

KP-49A/B

■各製品の詳細図はホームページよりCAD・PDF図をダウンロードしてご確認ください。



構成内容

名称	材質	色 / 表面処理
放熱穴付ラックパネル	鋼板 SPCC t1.4	ベージュ (5Y 7/1)・黒半つや / 塗装

型番・寸法・標準価格

型番		W	H	a	取付穴 (片側)	自重 (kg)	標準価格
●ベージュ塗装 (5Y7/1)	●黒半つや塗装						
KP-49A	KP-49B	480	49	24.5	1	0.28	1,430