



熱対策製品



アルミフレーム／ヒートシンクケース

型番目次/
Photo
INDEX

プラスチック
ケース

キャリング
ケース

防水・防塵
樹脂ボックス

防水・防塵
アルミ/
ステンレス
ボックス

端子ボックス/
防水コネクタ/
ケーブル
グラウンド

アルミ
フレーム/
ヒートシンク
ケース

アルミサッシ
ケース

メタル
ケース

フリーサイズ
ケース/
フリーサイズ
パネル

ラックケース/
サブラック

棚板/
ラックパネル

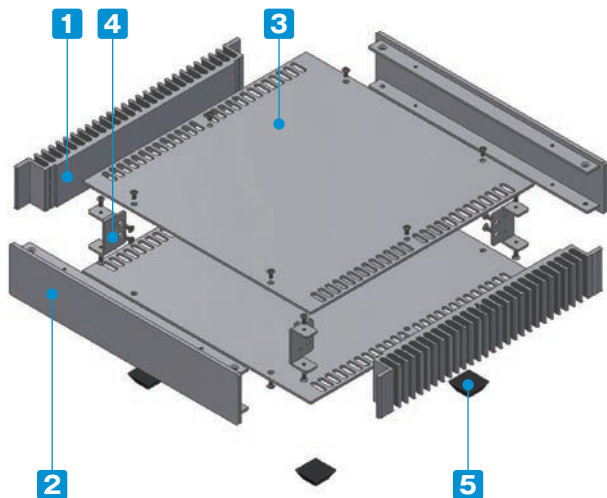
電池ホルダー/
電池ボックス

アクセサリ
/機構部品

カスタム製品

技術資料/
各種ご案内

- カスタム製品 (穴加工・インクジェット印刷・塗装) についてはP14-1~51をご覧ください。
- CADデータ (DXF/DWG) でご依頼いただくと**5%割引**、リピート注文品は更に**5%割引**致します。



- デザイン性に優れ、表面処理は高級感のあるヘアライン処理をしています。
- 熱対策を考慮した縦型ヒートシンク形状の自然空冷ケースです。
- 全56サイズ112機種の豊富な品揃えからお客様の用途に合わせてご選択いただけます。
- アルミ押出材を使用しているため非常に頑丈です。
- 構成部品が少なく、組立てやすいケースです。
- ヒートシンク側板内側が平らなので、発熱体や金属板を実装しやすい構造です。

付属ビス
ケース色BBタイプ
皿M3×6 三価黒クロメート×16
座付丸皿M3×5 三価黒クロメート×12

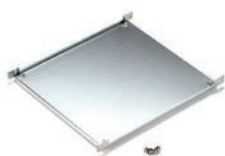
ケース色SSタイプ
皿M3×6 ニッケル×16
座付丸皿M3×5 ニッケル×12

構成内容

No.	名称	個数	材質	色 / 表面処理
1	ヒートシンク側板	2	アルミ押出材 A6063S-T5	シルバーアルマイト・ブラックアルマイト
2	パネル	2	アルミ押出材 A6063S-T5	HLシルバーアルマイト・HLブラックアルマイト
3	天底板	2	アルミ板 A1050P	HLシルバーアルマイト・HLブラックアルマイト
4	固定金具	4	鋼板 SPCC	三価クロメート
5	ゴム足	4	ポリウレタン	ブラック

※HL=ヘアライン処理

オプション部品 (別売)



HY用アルミシャーシ
HYCシリーズ
P6-77



L型取付金具
HYCLシリーズ
P6-77



アルミカバー付ブラフット
アルミインシュレーターフット
P13-11~12

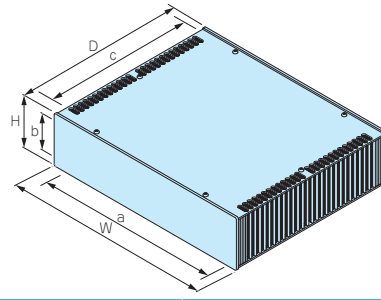


天底板用ヘキサロビュラビス
MR3-5Z
P13-46



取付例

■ 各製品の詳細図はホームページより
CAD・PDF図をダウンロードしてご確認ください。



型番		外形寸法			有効寸法 (内部)			自重 (kg)	標準価格	
● シルバー (SS)	● ブラック (BB)	W	H	D	a	b	c		SSタイプ	BBタイプ
HY 44-23-23SS	HY 44-23-23BB	230	44	231	186	36	225	1.1	8,960	10,750
HY 44-23-33SS	HY 44-23-33BB	230	44	330	186	36	324	1.6	11,730	14,300
HY 44-28-23SS	HY 44-28-23BB	280	44	231	196	36	225	1.4	9,700	11,590
HY 44-28-33SS	HY 44-28-33BB	280	44	330	196	36	324	1.9	12,320	15,460
HY 44-33-23SS	HY 44-33-23BB	330	44	231	286	36	225	1.5	10,380	12,390
HY 44-33-33SS	HY 44-33-33BB	330	44	330	286	36	324	2.2	13,180	16,850
HY 44-43-23SS	HY 44-43-23BB	430	44	231	386	36	225	1.9	11,230	13,230
HY 44-43-33SS	HY 44-43-33BB	430	44	330	386	36	324	2.6	15,020	19,010
HY 70-23-23SS	HY 70-23-23BB	230	70	231	186	62	225	1.6	9,450	11,420
HY 70-23-33SS	HY 70-23-33BB	230	70	330	186	62	324	2.2	13,180	15,760
HY 70-28-23SS	HY 70-28-23BB	280	70	231	196	62	225	1.8	10,110	12,240
HY 70-28-33SS	HY 70-28-33BB	280	70	330	196	62	324	2.5	13,730	16,870
HY 70-33-23SS	HY 70-33-23BB	330	70	231	286	62	225	2.0	10,750	13,070
HY 70-33-33SS	HY 70-33-33BB	330	70	330	286	62	324	2.8	14,620	18,310
HY 70-43-23SS	HY 70-43-23BB	430	70	231	386	62	225	2.3	12,080	14,530
HY 70-43-33SS	HY 70-43-33BB	430	70	330	386	62	324	3.2	17,100	21,120
HY 88-23-23SS	HY 88-23-23BB	230	88	231	186	80	225	1.9	9,950	11,930
HY 88-23-33SS	HY 88-23-33BB	230	88	330	186	80	324	2.6	15,830	18,800
HY 88-28-23SS	HY 88-28-23BB	280	88	231	196	80	225	2.1	10,630	12,770
HY 88-28-33SS	HY 88-28-33BB	280	88	330	196	80	324	2.8	16,430	19,960
HY 88-33-23SS	HY 88-33-23BB	330	88	231	286	80	225	2.3	11,320	13,650
HY 88-33-33SS	HY 88-33-33BB	330	88	330	286	80	324	3.1	17,360	21,430
HY 88-43-23SS	HY 88-43-23BB	430	88	231	386	80	225	2.7	12,730	15,120
HY 88-43-33SS	HY 88-43-33BB	430	88	330	386	80	324	3.6	19,950	24,290
HY 99-23-23SS	HY 99-23-23BB	230	99	231	186	91	225	2.1	10,480	12,460
HY 99-23-33SS	HY 99-23-33BB	230	99	330	186	91	324	2.7	15,810	18,370
HY 99-28-23SS	HY 99-28-23BB	280	99	231	196	91	225	2.3	11,190	13,310
HY 99-28-33SS	HY 99-28-33BB	280	99	330	196	91	324	3.1	16,430	19,530
HY 99-33-23SS	HY 99-33-23BB	330	99	231	286	91	225	2.5	11,890	14,250
HY 99-33-33SS	HY 99-33-33BB	330	99	330	286	91	324	3.4	17,400	21,080
HY 99-43-23SS	HY 99-43-23BB	430	99	231	386	91	225	2.9	13,330	15,740
HY 99-43-33SS	HY 99-43-33BB	430	99	330	386	91	324	3.9	20,030	23,980
HY133-23-23SS	HY133-23-23BB	230	132.5	231	186	124.5	225	2.6	11,620	13,630
HY133-23-33SS	HY133-23-33BB	230	132.5	330	186	124.5	324	3.4	17,970	20,580
HY133-28-23SS	HY133-28-23BB	280	132.5	231	196	124.5	225	2.8	12,370	14,560
HY133-28-33SS	HY133-28-33BB	280	132.5	330	196	124.5	324	3.8	18,620	21,800
HY133-33-23SS	HY133-33-23BB	330	132.5	231	286	124.5	225	3.0	13,910	15,490
HY133-33-33SS	HY133-33-33BB	330	132.5	330	286	124.5	324	4.1	19,620	23,320
HY133-43-23SS	HY133-43-23BB	430	132.5	231	386	124.5	225	3.5	14,690	17,220
HY133-43-33SS	HY133-43-33BB	430	132.5	330	386	124.5	324	4.7	22,370	26,400
HY149-23-23SS	HY149-23-23BB	230	149	231	186	141	225	2.8	12,370	14,400
HY149-23-33SS	HY149-23-33BB	230	149	330	186	141	324	3.8	19,490	22,490
HY149-28-23SS	HY149-28-23BB	280	149	231	196	141	225	3.1	13,130	15,340
HY149-28-33SS	HY149-28-33BB	280	149	330	196	141	324	4.2	20,170	23,750
HY149-33-23SS	HY149-33-23BB	330	149	231	286	141	225	3.3	13,910	16,310
HY149-33-33SS	HY149-33-33BB	330	149	330	286	141	324	4.5	21,230	25,330
HY149-43-23SS	HY149-43-23BB	430	149	231	386	141	225	3.8	15,620	18,200
HY149-43-33SS	HY149-43-33BB	430	149	330	386	141	324	5.1	24,120	28,590
HY177-23-23SS	HY177-23-23BB	230	177	231	186	169	225	3.4	16,250	18,640
HY177-23-33SS	HY177-23-33BB	230	177	330	186	169	324	4.5	22,630	26,200
HY177-28-23SS	HY177-28-23BB	280	177	231	196	169	225	3.6	17,170	19,660
HY177-28-33SS	HY177-28-33BB	280	177	330	196	169	324	4.8	23,370	27,520
HY177-33-23SS	HY177-33-23BB	330	177	231	286	169	225	3.9	18,320	20,970
HY177-33-33SS	HY177-33-33BB	330	177	330	286	169	324	5.2	24,710	29,430
HY177-43-23SS	HY177-43-23BB	430	177	231	386	169	225	4.5	20,340	23,150
HY177-43-33SS	HY177-43-33BB	430	177	330	386	169	324	5.8	27,680	32,870

型番目次 / Photo INDEX

プラスチックケース

キャリングケース

防水・防塵樹脂ボックス

防水・防塵アルミ/ステンレスボックス

端子ボックス / 防水コネクタ / ケーブルグランド

アルミフレーム / ヒートシンクケース

アルミサッシケース

メタルケース

フリーサイズケース / フリーサイズパネル

ラックケース / サブラック

機板 / ラックパネル

電池ホルダー / 電池ボックス

アクセサリ / 機構部品

カスタム製品

技術資料 / 各種ご案内

6 HYC SERIES HY専用シャーシ

アルミフレーム／ヒートシンクケース

型番目次/
Photo
INDEX

プラスチック
ケース

キャリング
ケース

防水・防塵
樹脂ボックス

防水・防塵
アルミ/
ステンレス
ボックス

端子ボックス/
防水コネクタ/
ケーブル
グラウンド

アルミ
フレーム/
ヒートシンク
ケース

アルミサッシ
ケース

メタル
ケース

フリーサイズ
ケース/
フリーサイズ
パネル

ラックケース/
サブラック

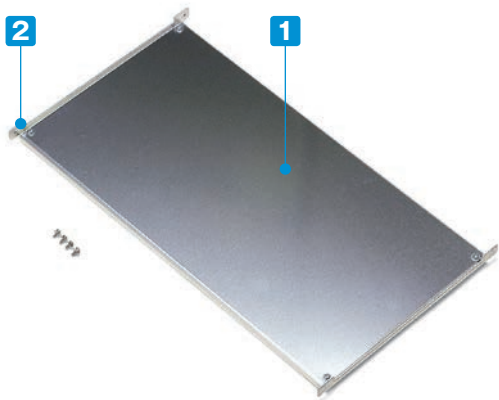
棚板/
ラックパネル

電池ホルダー/
電池ボックス

アクセサリ
/機構部品

カスタム製品

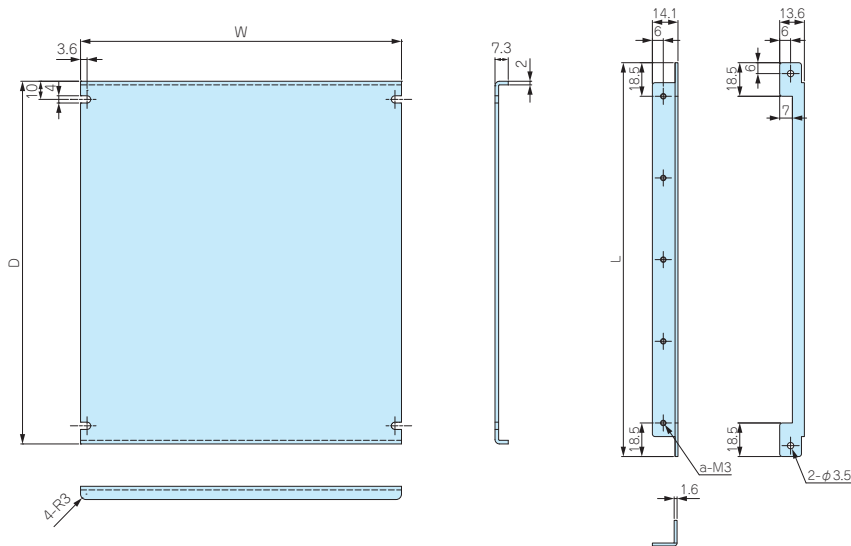
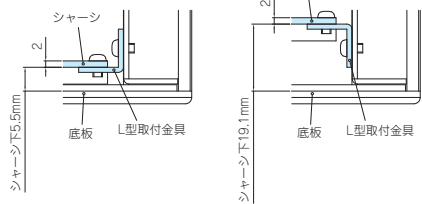
技術資料/
各種ご案内



■ シャーシとL型取付金具のセット製品です。

■ 製品のCADデータはホームページよりダウンロード可能です。

取付図



構成内容

No.	名称	個数	材質	表面処理
1	シャーシ	1	A1050P	無処理
2	L型取付金具	2	SPCC	三価クロメート

付属ビス：ナベ（ワッシャー付）M3×6三価クロメート×8

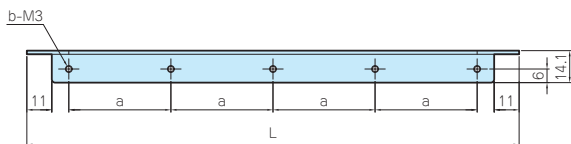
型番・寸法・標準価格

型番	W	D	L	a	対応ケース	自重 (g)	標準価格
HYC23-23	177	200	217	5	HY□-23-23	300	1,900
HYC23-28	227	200	217	5	HY□-28-23	350	2,070
HYC23-33	277	200	217	5	HY□-33-23	410	2,140
HYC23-43	377	200	217	5	HY□-43-23	520	2,360
HYC33-23	177	299	316	7	HY□-23-33	450	2,480
HYC33-28	227	299	316	7	HY□-28-33	550	2,680
HYC33-33	277	299	316	7	HY□-33-33	710	2,970
HYC33-43	377	299	316	7	HY□-43-33	800	3,190



シャーシにクリンチングスペーサー（カシメスペーサー）の取付け加工も承ります。

HYCL SERIES L型取付金具



■ HYC型HY専用シャーシ以外のシャーシや基板等の取付けにご利用下さい。

■ L金具とビスセットのみの製品です。

構成内容

名称	材質	表面処理
L型取付金具	SPCC	三価クロメート

付属ビス：ナベ（ワッシャー付）M3×6三価クロメート×8

型番・寸法・標準価格

型番	L	a	b	入数	標準価格 / 袋
HYCL-23	217	45	5	2 / 袋	1,180
HYCL-33	316	46.5	7	2 / 袋	1,450

HY SERIES 製品使用例

完全バランスハイエンドヘッドフォンアンプ

写真提供 山陽化成様

6

アルミフレーム/ヒートシンクケース

型番目次/
Photo
INDEX

プラスチック
ケース

キャリング
ケース

防水・防塵
樹脂ボックス

防水・防塵
アルミ/
ステンレス
ボックス

端子ボックス/
防水コネクタ/
ケーブル
グラウンド

アルミ
フレーム/
ヒートシンク
ケース

アルミサッシ
ケース

メタル
ケース

フリーサイズ
ケース/
フリーサイズ
パネル

ラックケース/
サブラック

棚板/
ラックパネル

電池ホルダー/
電池ボックス

アクセサリ/
機構部品

カスタム製品

技術資料/
各種ご案内



フロント

リア

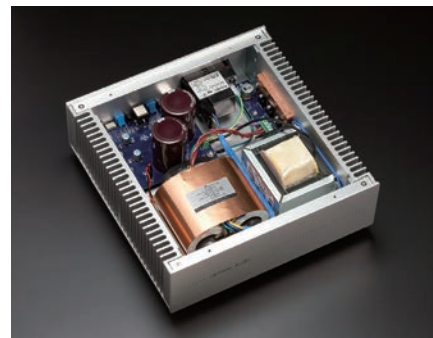
創蓄連系パワコン開発キット

写真提供 株式会社スマートエナジー研究所様



リニア電源装置

写真ご提供 UpTone Audio (USA)



産業用ファンレスコンピュータ

写真提供 テクノバインズ株式会社様



型番目次/
Photo
INDEXプラスチック
ケースキャリング
ケース防水・防塵
樹脂ボックス防水・防塵
アルミ/
ステンレス
ボックス端子ボックス/
防水コネクタ/
ケーブル
グランドアルミ
フレーム/
ヒートシンク
ケースアルミサッシ
ケースメタル
ケースフリーサイズ
ケース/
フリーサイズ
パネルラックケース/
サブラック棚板/
ラックパネル電池ホルダー/
電池ボックスアクセサリ
／機構部品

カスタム製品

技術資料/
各種ご案内

- アルミの削り出し + アルマイト処理により高級感のある足です。
- オーディオ機器用インシュレーターをはじめ、高級感を出したい機器へのご利用に最適です。
- 底面には滑り止め用にNBR製Oリングが付いています。
- NBRは長期間経過すると色が移行します。高級なテーブルへの設置や、機器を積み重ねて設置する際はご注意ください。

外付型と内付型が選択可能です。

外付型 / ショットブラスト仕上げ (AFSシリーズ)



外付型は、アルミ足の底側からビスを入れ、筐体にタップ加工をするか、ナットを使用して固定するタイプで、筐体の外からの付け外しが容易です。

表面仕上げは落ち着きと重厚感のあるショットブラスト仕上げです。また、傷や汚れが目立ちにくい仕上げとなっています。

色はシルバーとブラックから選択可能です。

内付型 / 鏡面仕上げ (AFMシリーズ)



内付型は、アルミ足自体にタップ加工がされており、筐体底面に穴加工をして、筐体内部からビスを入れ固定するタイプです。

表面仕上げは光沢があり、存在感を主張出来る鏡面仕上げです。

色はシルバーのみです。

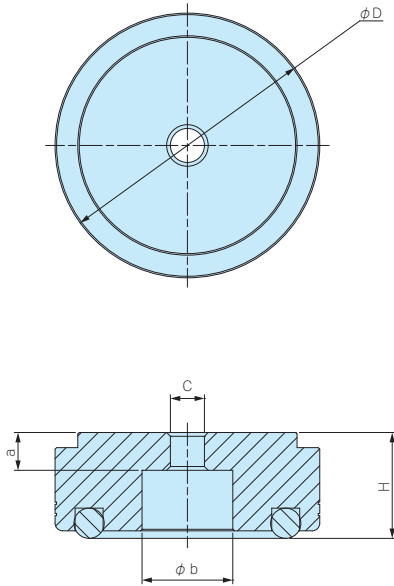
型番・寸法・標準価格

型番		D	H	タイプ	C	a	b	入数	標準価格 / 袋
● シルバー	● ブラック								
AFS20- 8S	AFS20- 8B	20	8	外付型	φ3.4	3	9	4 / 袋	990
AFS25-10S	AFS25-10B	25	10	外付型	φ4.5	4	12	4 / 袋	1,490
AFS30-12S	AFS30-12B	30	12	外付型	φ4.5	5	12	4 / 袋	1,640
AFS35-14S	AFS35-14B	35	14	外付型	φ4.5	5	12	4 / 袋	1,790
AFS39-16S	AFS39-16B	39	16	外付型	φ4.5	5	15	4 / 袋	2,050
AFS44-18S	AFS44-18B	44	18	外付型	φ4.5	5	20	4 / 箱	2,400
AFS55-20S	AFS55-20B	55	20	外付型	φ5.5	5	20	4 / 箱	4,050
AFM15- 7S	—	15	7	内付型	M3	4	—	4 / 袋	800
AFM20- 9S	—	20	9	内付型	M3	5	—	4 / 袋	860
AFM25-12S	—	25	12	内付型	M4	7	—	4 / 袋	1,360
AFM30-14S	—	30	14	内付型	M4	8	—	4 / 袋	1,490
AFM35-16S	—	35	16	内付型	M4	10	—	4 / 袋	1,660
AFM39-18S	—	39	18	内付型	M4	10	—	4 / 袋	1,900
AFM44-20S	—	44	20	内付型	M4	10	—	4 / 箱	2,270
AFM55-22S	—	55	22	内付型	M5	15	—	4 / 箱	3,930

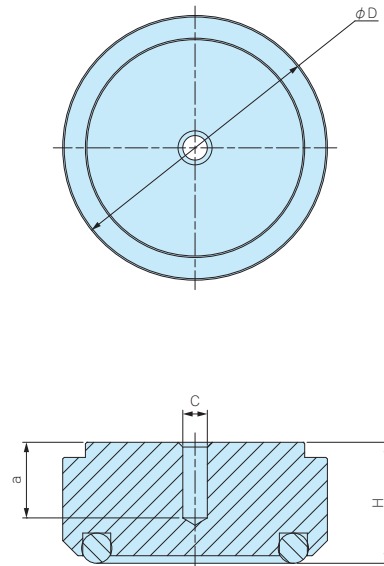
外觀寸法図

■ 製品のCADデータはホームページよりダウンロード可能です。

AFS SERIES



AFM SERIES



取付例



型番目次 / Photo INDEX

プラスチック ケース

キャリング ケース

防水・防塵 樹脂ボックス

防水・防塵 アルミ / ステンレス ボックス

端子ボックス / 防水コネクタ / ケーブル グランド

アルミ フレーム / ヒートシンク ケース

アルミサッシ ケース

メタル ケース

フリーサイズ ケース / フリーサイズ パネル

ラックケース / サブラック

機板 / ラックパネル

電池ホルダー / 電池ボックス

アクセサリ / 機構部品

カスタム製品

技術資料 / 各種ご案内

MR SERIES

ヘキサロビュラ穴付取り外し防止ビス



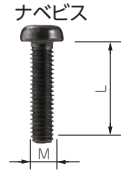
皿ビス



トラスビス



バインドビス



ナベビス



座付丸皿ビス

- 通信機器用の特殊ビスや取外し防止用ビスとしてご利用下さい。
- 締付け、取外しには専用ドライバーが必要です。
- ヘキサロビュラとは、トルクスネジと同形状のネジでISO規格、JIS規格での名称です。

ヘッド形状(ピンあり) ヘッド形状(ピンなし)



*注: MR1.6-6S、MR-2S、MR2.6-10□、MR3-14□、MR3-5Z□はヘッド中心部のピンはありません。

型番・寸法・標準価格

型番	M	L	ヘキサロビュラ穴番号	形状	材質	表面処理	適応機種	入数	標準価格 / 袋
MR2.6-10S*	2.6	10	T 8	皿 タッピングビス	鉄	ニッケルメッキ	TW/TWN4-2-5・4-2-6・4-2-8・5-2-5・5-3-5・5-2-7・5-3-7・5-4-7・8-2-8・8-4-8	20 / 袋	260
MR2.6-10B*	2.6	10	T 8		鉄	三価黒クロメート	TWF4-2-5・5-2-5・5-3-5・5-2-7・5-3-7・5-4-7・5-3-9	20 / 袋	290
MR2.6-14S	2.6	14	T 8		鉄	ニッケルメッキ	MX/MXA/MXB/MXF (M2.6サイズ) TW/TWN7-2-11・7-4-11・7-5-11 TWF7-2-11・7-4-11・7-5-11・8-2-8・8-4-8	20 / 袋	290
MR2.6-18S	2.6	18	T 8		鉄	ニッケルメッキ	LCT/LCS/LC115H-N・F2・F3・LCE115-N 145S-N・F6 LCT/LCS/LC115H-N・F2・F3・M2・9V 135-N・F4・M2・M3・9V 135H-N・F4・M2・M3・9V 145-N・F6・M2・M4 145H-N・F6・M2・M4 165-N・M4・165H-N・M4 LCE115H-N・135-N・145H-N・165H-N	20 / 袋	290
MR3 -14S*	3	14	T10		鉄	ニッケルメッキ	TW/TWN (M3サイズ) TWF (M3サイズ)	20 / 袋	240
MR3 -14B*	3	14	T10	鉄	三価黒クロメート	MX/MXA/MXB/MXF (M3サイズ)	20 / 袋		
MR - 1S	3	5	T10	皿ビス	鉄	ニッケルメッキ	UC	20 / 袋	180
MR - 1B	3	5	T10		鉄	三価黒クロメート	UC・UCY	20 / 袋	180
MR - 2S*	3	10	T10		鉄	ニッケルメッキ	HEN	20 / 袋	160
MR -11S	3	5	T10	トラスビス	鉄	ニッケルメッキ	SL・YM・TS・MB・CU	20 / 袋	180
MR -11B	3	5	T10		鉄	三価黒クロメート	SL	20 / 袋	180
MR2.5- 8ST	2.5	8	T 8	バインドビス	ステンレス	無処理	WP8-8-2・8-10-2・9-13-3・10-10-3・11-15-3・13-18-3/WVCシリーズ	20 / 袋	370
MR2.5-16ST	2.5	16	T 8		ステンレス	無処理	WP8-8-4・8-10-4・9-13-4・10-10-4・11-15-4・13-18-5	20 / 袋	470
NEW MR3 -8ST	3	8	T10		ステンレス	無処理	WP15-15-4・15-15-6・15-21-4・15-21-6・20-20-5・20-20-7・20-28-5・20-28-7	20 / 袋	450
MR1.6- 6S*	1.6	6	T 3	ナベ タッピングビス	鉄	ニッケルメッキ	CSS・CS	20 / 袋	310
MR2.5- 8PS	2.5	8	T 8		鉄	ニッケルメッキ	PF/PFF/PFE (M2.5サイズ)	20 / 袋	220
MR2.6-12PS	2.6	12	T 8		鉄	ニッケルメッキ	LCT/LCS/LC115F2・F3 145S-F6	20 / 袋	290
MR2.6-14PS	2.6	14	T 8		鉄	ニッケルメッキ	LCT/LCS/LC115H-F2・F3・M2・9V 135-F4・M2・M3・9V 135H-F4・M2・M3・9V 145-F6・M2・M4 145H-F6・M2・M4 165-M4・165H-M4	20 / 袋	290
MR3 - 8PS	3	8	T10		鉄	ニッケルメッキ	PF/PFF/PFE (M3サイズ)	20 / 袋	280
MR -41B	3	12	T10	ナベビス	鉄	三価黒クロメート	PR	20 / 袋	180
MR3 - 5ZS*	3	5	T10	座付丸皿ビス	鉄	ニッケルメッキ	OS・WO・POS・FC・FCH・HY・HS・CH・HYR・HYRH・YER・YM (M3サイズ)・MB (MB-S1以外)・MBH・MBC・TS・CF	20 / 袋	420
MR3 - 5ZB*	3	5	T10		鉄	三価黒クロメート		20 / 袋	

型番目次/
Photo
INDEX

プラスチック
ケース

キャリング
ケース

防水・防塵
樹脂ボックス

防水・防塵
アルミ/
ステンレス
ボックス

端子ボックス/
防水コネクタ/
ケーブル
グラブド

アルミ
フレーム/
ヒートシンク
ケース

アルミサッシ
ケース

メタル
ケース

フリーサイズ
ケース/
フリーサイズ
パネル

ラックケース/
サブラック

機板/
ラックパネル

電池ホルダー/
電池ボックス

アクセサリ
/機構部品

カスタム製品

技術資料/
各種ご案内