



- 0.1mm単位で自由なサイズを指定可能なフリーサイズパネルです。
- ヘアラインシルバーアルマイト・ブラックアルマイト仕上げで、アルミの光沢を生かした化粧パネルです。
- 材質はA1050P、片面保護シート付です。

型番記入方法

ご注文の際は □ 内へ **1**～**4** の選択項目に合った寸法や記号を記入して下さい。

パネル型番

HLF - -

W **H** **色・板厚** **取付穴** **コーナーR**

(ヘアライン方向)

価格算出方法

パネル標準価格 + 取付穴加工費 + コーナーR加工費

P9-105をご参照下さい。

3 4隅取付穴指定

4 コーナーR指定

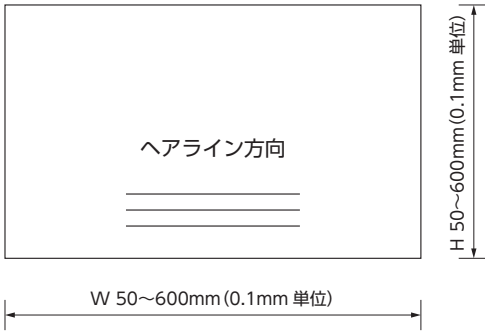
例：W300.5×H200、パネルがシルバーで板厚2mm、M3サラ、コーナーR2の場合

| | | | | | | | | | |
|-----|---------|---|-----|------------|-----|--------------|---|-------|--|
| HLF | 300.5 | - | 200 | - | S20 | A | 2 | | |
| | 2,780 | | + | 400 | + | 200 | = | 3,380 | |
| | パネル標準価格 | | | 取付穴 加工費 | | コーナーR 加工費 | | 合計金額 | |

お引き合いはP9-111～112のフォーマットをご利用下さい。

1 サイズ選定

下記を基準にW×H寸法をご指定下さい。



※ヘアラインはW方向です。

切断寸法公差

| | |
|-------------|------|
| 50~400mm | ±0.3 |
| 400.1~600mm | ±0.4 |

2 色・板厚選定

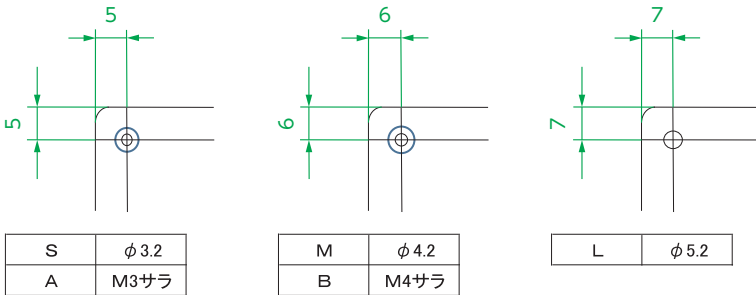
パネルの色・板厚をお選び下さい。

| 記号 | 色 | 板厚 |
|------|------|-----|
| S 10 | シルバー | 1.0 |
| S 15 | シルバー | 1.5 |
| S 20 | シルバー | 2.0 |
| S 25 | シルバー | 2.5 |
| B 15 | ブラック | 1.5 |
| B 20 | ブラック | 2.0 |
| B 25 | ブラック | 2.5 |

※Bは1.0がありません

3 4隅取付穴指定

取付穴の有無をご指定下さい。穴位置は下記寸法で固定です。



| | |
|---|------|
| S | φ3.2 |
| A | M3サラ |

| | |
|---|------|
| M | φ4.2 |
| B | M4サラ |

| | |
|---|------|
| L | φ5.2 |
|---|------|

標準以外の穴位置の指定は別途寸法記載の図面を送付して下さい。

| 記号 | サイズ | 金額 (四隅) |
|----|------|------------|
| N | なし | — |
| S | φ3.2 | 200円 |
| M | φ4.2 | 200円 |
| L | φ5.2 | 200円 |
| A | M3サラ | 400円 |
| B | M4サラ | 400円 |

M3サラ穴は板厚2.0、2.5mmが可能です。
M4サラ穴は板厚2.5mmのみ可能です。

4 コーナーR指定

コーナーにRを付けます。
有無をご指定下さい。

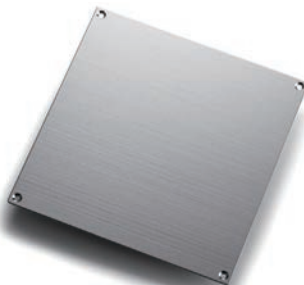
| 記号 | N (Rなし) | 2 | 3 | 5 | 7 |
|-------------|------------|------|------|------|------|
| 金額 (4ヶ所) | — | 200円 | 200円 | 200円 | 200円 |

納 期

実働3日目発送(4隅取付穴まで)
実働5日目発送(カスタム穴加工付)

受注日および土・日・祭日は実働日に含まれません。
納期は基準納期です。数量、追加加工内容によっては変わることがございます。

穴加工・印刷・彫刻等のカスタム品は別途見積り致します。 TEL. 048-222-7640 FAX. 048-222-7652



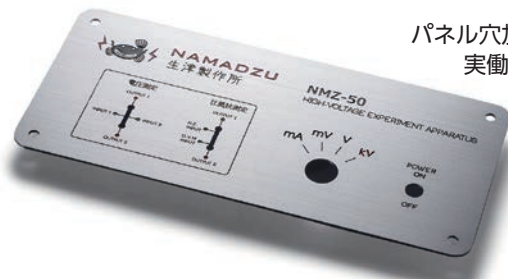
パネルのみ
実働3日目発送



パネル穴加工
実働5日目発送



パネル穴加工+インクジェット印刷
実働7日目発送



パネル穴加工+彫刻
実働9日目発送

型番目次/
Photo
INDEX

プラスチック
ケース

キャリング
ケース

防水・防塵
樹脂ボックス

防水・防塵
アルミ/
ステンレス
ボックス

端子ボックス/
防水コネクタ/
ケーブル
グラブド

アルミ
フレーム/
ヒートシンク
ケース

アルミサッシ
ケース

メタル
ケース

フリーサイズ
ケース/
フリーサイズ
パネル

ラックケース/
サブラック

機板/
ラックパネル

電池ホルダー/
電池ボックス

アクセサリ/
機構部品

カスタム製品

技術資料/
各種ご案内

パネルのみ標準価格表

標準価格は1枚～3枚までの単価です。パネル色S(シルバー)、B(ブラック)共に同価格です。
 4枚からは別途お見積り致します。
 4枚以上は数量が増えるごとに単価が下がります
 お引き合いについてはP9-111～112の引き合いフォーマットをご利用下さい。

フリーサイズケース

HLF 板厚1.0 ※シルバーのみ

| W \ H | 50～100 | 100.1～150 | 150.1～200 | 200.1～250 | 250.1～300 | 300.1～350 | 350.1～400 | 400.1～450 | 450.1～500 | 500.1～550 | 550.1～600 |
|-----------|--------|-----------|-----------|-----------|-----------|-----------|-----------|-----------|-----------|-----------|-----------|
| 50～100 | 580 | 650 | 730 | 840 | 910 | 1,130 | 1,190 | 1,480 | 1,530 | 1,600 | 1,680 |
| 100.1～150 | 650 | 800 | 910 | 1,010 | 1,120 | 1,370 | 1,480 | 1,780 | 1,890 | 1,990 | 2,100 |
| 150.1～200 | 730 | 910 | 1,040 | 1,180 | 1,320 | 1,600 | 1,730 | 2,100 | 2,230 | 2,360 | 2,500 |
| 200.1～250 | 840 | 1,010 | 1,180 | 1,500 | 1,680 | 1,840 | 2,020 | 2,400 | 2,570 | 2,750 | 2,910 |
| 250.1～300 | 910 | 1,120 | 1,320 | 1,680 | 1,890 | 2,100 | 2,290 | 2,700 | 2,910 | 3,130 | 3,330 |
| 300.1～350 | 1,130 | 1,370 | 1,600 | 1,840 | 2,100 | 2,540 | 2,780 | 3,020 | 3,270 | 3,500 | 3,750 |
| 350.1～400 | 1,190 | 1,480 | 1,730 | 2,020 | 2,290 | 2,780 | 3,070 | 3,330 | 3,610 | 3,880 | 4,170 |
| 400.1～450 | 1,480 | 1,780 | 2,100 | 2,400 | 2,700 | 3,020 | 3,330 | 3,930 | 4,240 | 4,550 | 4,860 |
| 450.1～500 | 1,530 | 1,890 | 2,230 | 2,570 | 2,910 | 3,270 | 3,610 | 4,240 | 4,580 | 4,920 | 5,270 |
| 500.1～550 | 1,600 | 1,990 | 2,360 | 2,750 | 3,130 | 3,500 | 3,880 | 4,550 | 4,920 | 5,310 | 5,680 |
| 550.1～600 | 1,680 | 2,100 | 2,500 | 2,910 | 3,330 | 3,750 | 4,170 | 4,860 | 5,270 | 5,680 | 6,100 |

HLF 板厚1.5

| W \ H | 50～100 | 100.1～150 | 150.1～200 | 200.1～250 | 250.1～300 | 300.1～350 | 350.1～400 | 400.1～450 | 450.1～500 | 500.1～550 | 550.1～600 |
|-----------|--------|-----------|-----------|-----------|-----------|-----------|-----------|-----------|-----------|-----------|-----------|
| 50～100 | 700 | 840 | 970 | 1,140 | 1,260 | 1,550 | 1,680 | 2,010 | 2,140 | 2,280 | 2,400 |
| 100.1～150 | 840 | 1,070 | 1,260 | 1,450 | 1,650 | 1,990 | 2,180 | 2,580 | 2,800 | 2,990 | 3,190 |
| 150.1～200 | 970 | 1,260 | 1,530 | 1,780 | 2,040 | 2,450 | 2,700 | 3,190 | 3,430 | 3,680 | 3,950 |
| 200.1～250 | 1,140 | 1,450 | 1,780 | 2,270 | 2,580 | 2,900 | 3,220 | 3,760 | 4,090 | 4,400 | 4,730 |
| 250.1～300 | 1,260 | 1,650 | 2,040 | 2,580 | 2,970 | 3,360 | 3,750 | 4,340 | 4,730 | 5,110 | 5,500 |
| 300.1～350 | 1,550 | 1,990 | 2,450 | 2,900 | 3,360 | 4,010 | 4,470 | 4,920 | 5,380 | 5,830 | 6,280 |
| 350.1～400 | 1,680 | 2,180 | 2,700 | 3,220 | 3,750 | 4,470 | 4,980 | 5,500 | 6,020 | 6,540 | 7,070 |
| 400.1～450 | 2,010 | 2,580 | 3,190 | 3,760 | 4,340 | 4,920 | 5,500 | 6,360 | 6,960 | 7,540 | 8,120 |
| 450.1～500 | 2,140 | 2,800 | 3,430 | 4,090 | 4,730 | 5,380 | 6,020 | 6,960 | 7,600 | 8,250 | 8,890 |
| 500.1～550 | 2,280 | 2,990 | 3,680 | 4,400 | 5,110 | 5,830 | 6,540 | 7,540 | 8,250 | 8,960 | 9,660 |
| 550.1～600 | 2,400 | 3,190 | 3,950 | 4,730 | 5,500 | 6,280 | 7,070 | 8,120 | 8,890 | 9,660 | 10,440 |

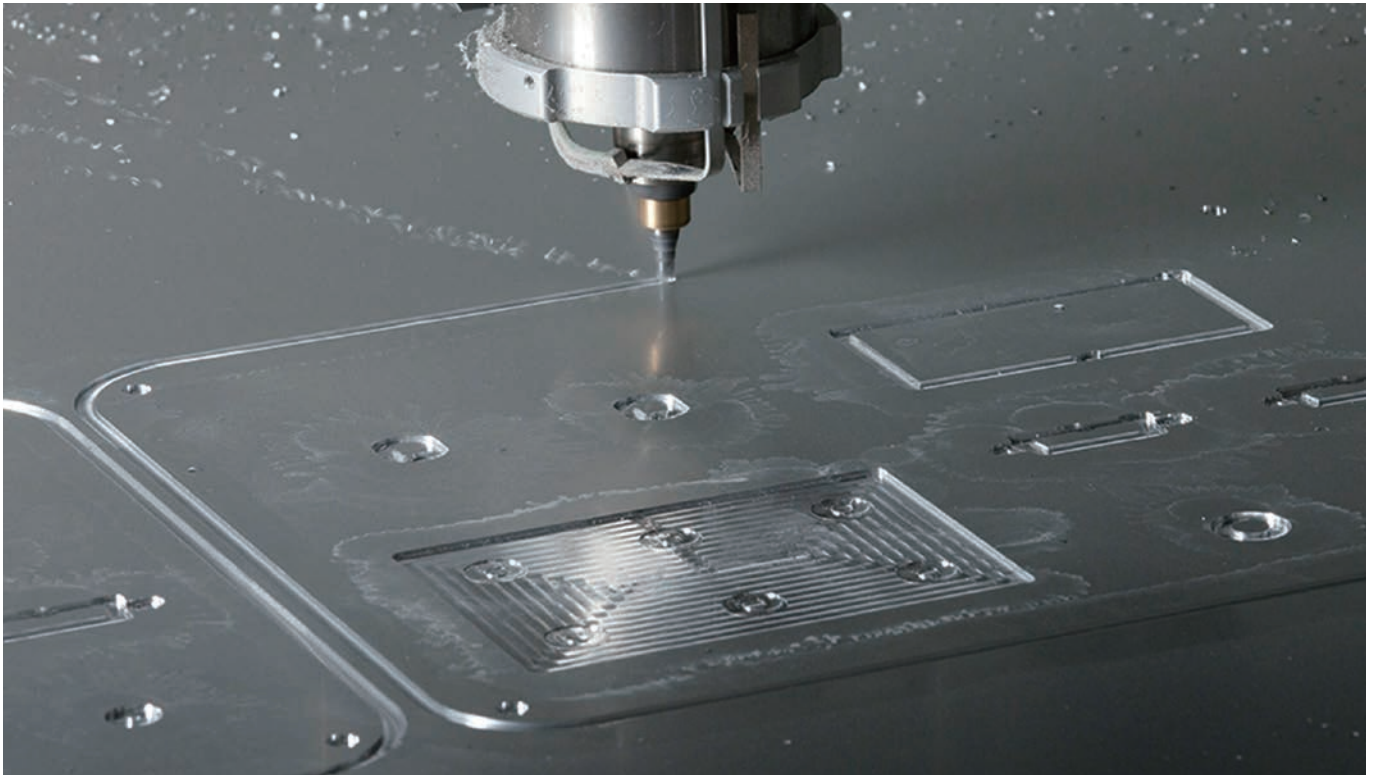
HLF 板厚2.0

| W \ H | 50～100 | 100.1～150 | 150.1～200 | 200.1～250 | 250.1～300 | 300.1～350 | 350.1～400 | 400.1～450 | 450.1～500 | 500.1～550 | 550.1～600 |
|-----------|--------|-----------|-----------|-----------|-----------|-----------|-----------|-----------|-----------|-----------|-----------|
| 50～100 | 760 | 910 | 1,050 | 1,250 | 1,420 | 1,710 | 1,860 | 2,230 | 2,380 | 2,530 | 2,680 |
| 100.1～150 | 910 | 1,180 | 1,420 | 1,640 | 1,880 | 2,240 | 2,470 | 2,910 | 3,140 | 3,370 | 3,600 |
| 150.1～200 | 1,050 | 1,420 | 1,710 | 2,020 | 2,320 | 2,780 | 3,090 | 3,600 | 3,910 | 4,210 | 4,520 |
| 200.1～250 | 1,250 | 1,640 | 2,020 | 2,560 | 2,930 | 3,320 | 3,710 | 4,280 | 4,670 | 5,050 | 5,440 |
| 250.1～300 | 1,420 | 1,880 | 2,320 | 2,930 | 3,390 | 3,850 | 4,310 | 4,980 | 5,440 | 5,890 | 6,350 |
| 300.1～350 | 1,710 | 2,240 | 2,780 | 3,320 | 3,850 | 4,590 | 5,130 | 5,660 | 6,200 | 6,740 | 7,270 |
| 350.1～400 | 1,860 | 2,470 | 3,090 | 3,710 | 4,310 | 5,130 | 5,730 | 6,350 | 6,970 | 7,590 | 8,190 |
| 400.1～450 | 2,230 | 2,910 | 3,600 | 4,280 | 4,980 | 5,660 | 6,350 | 7,330 | 8,010 | 8,700 | 9,390 |
| 450.1～500 | 2,380 | 3,140 | 3,910 | 4,670 | 5,440 | 6,200 | 6,970 | 8,010 | 8,770 | 9,550 | 10,300 |
| 500.1～550 | 2,530 | 3,370 | 4,210 | 5,050 | 5,890 | 6,740 | 7,590 | 8,700 | 9,550 | 10,370 | 11,220 |
| 550.1～600 | 2,680 | 3,600 | 4,520 | 5,440 | 6,350 | 7,270 | 8,190 | 9,390 | 10,300 | 11,220 | 12,140 |

HLF 板厚2.5

| W \ H | 50～100 | 100.1～150 | 150.1～200 | 200.1～250 | 250.1～300 | 300.1～350 | 350.1～400 | 400.1～450 | 450.1～500 | 500.1～550 | 550.1～600 |
|-----------|--------|-----------|-----------|-----------|-----------|-----------|-----------|-----------|-----------|-----------|-----------|
| 50～100 | 800 | 970 | 1,140 | 1,370 | 1,550 | 1,880 | 2,050 | 2,420 | 2,610 | 2,780 | 2,960 |
| 100.1～150 | 970 | 1,270 | 1,550 | 1,820 | 2,070 | 2,480 | 2,750 | 3,210 | 3,480 | 3,750 | 4,010 |
| 150.1～200 | 1,140 | 1,550 | 1,900 | 2,240 | 2,610 | 3,090 | 3,450 | 4,010 | 4,350 | 4,710 | 5,070 |
| 200.1～250 | 1,370 | 1,820 | 2,240 | 2,840 | 3,270 | 3,720 | 4,150 | 4,800 | 5,240 | 5,680 | 6,110 |
| 250.1～300 | 1,550 | 2,070 | 2,610 | 3,270 | 3,810 | 4,330 | 4,860 | 5,590 | 6,110 | 6,640 | 7,160 |
| 300.1～350 | 1,880 | 2,480 | 3,090 | 3,720 | 4,330 | 5,140 | 5,770 | 6,380 | 6,990 | 7,610 | 8,220 |
| 350.1～400 | 2,050 | 2,750 | 3,450 | 4,150 | 4,860 | 5,770 | 6,470 | 7,160 | 7,880 | 8,580 | 9,270 |
| 400.1～450 | 2,420 | 3,210 | 4,010 | 4,800 | 5,590 | 6,380 | 7,160 | 8,240 | 9,040 | 9,830 | 10,620 |
| 450.1～500 | 2,610 | 3,480 | 4,350 | 5,240 | 6,110 | 6,990 | 7,880 | 9,040 | 9,910 | 10,800 | 11,670 |
| 500.1～550 | 2,780 | 3,750 | 4,710 | 5,680 | 6,640 | 7,610 | 8,580 | 9,830 | 10,800 | 11,760 | 12,730 |
| 550.1～600 | 2,960 | 4,010 | 5,070 | 6,110 | 7,160 | 8,220 | 9,270 | 10,620 | 11,670 | 12,730 | 13,780 |

カスタム加工例 プレス・切削加工・印刷・NC彫刻・金属スペーサー取付け



型番目次/
Photo
INDEX

プラスチック
ケース

キャリング
ケース

防水・防塵
樹脂ボックス

防水・防塵
アルミ/
ステンレス
ボックス

端子ボックス/
防水コネクタ/
ケーブル
グラブド

アルミ
フレーム/
ヒートシンク
ケース

アルミサッシ
ケース

メタル
ケース

フリーサイズ
ケース/
フリーサイズ
パネル

ラックケース/
サブラック

機板/
ラックパネル

電池ホルダー/
電池ボックス

アクセサリ
/機構部品

カスタム製品

技術資料/
各種ご案内

