

CUTS



ALTS



シールド  
対策製品

- 低価格な導電性シートです。
- B5、A4で使いやすいサイズなので作業が容易です。
- 導電性の粘着剤を使用しているため、シールド効果を低下させず確実な導通をとることが出来ます。
- 銅箔シートは、金属箔面にハンダ付けが出来ます。

用途

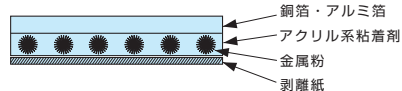
- 筐体のグラウンディング、シールドイング。
- コネクタ端末のグラウンディング、シールドイング。
- 自動車に貼る事で、静電気を除去し、走行性を向上させるためのテープとしてもご利用いただけます。

銅箔シート

型番・寸法・標準価格

| 型番       | 巾   | 長さ  | 自重(g) | 標準価格(税別) |
|----------|-----|-----|-------|----------|
| CUTS1825 | 182 | 257 | 21.5  | 630      |
| CUTS2129 | 210 | 297 | 29.0  | 760      |

構造

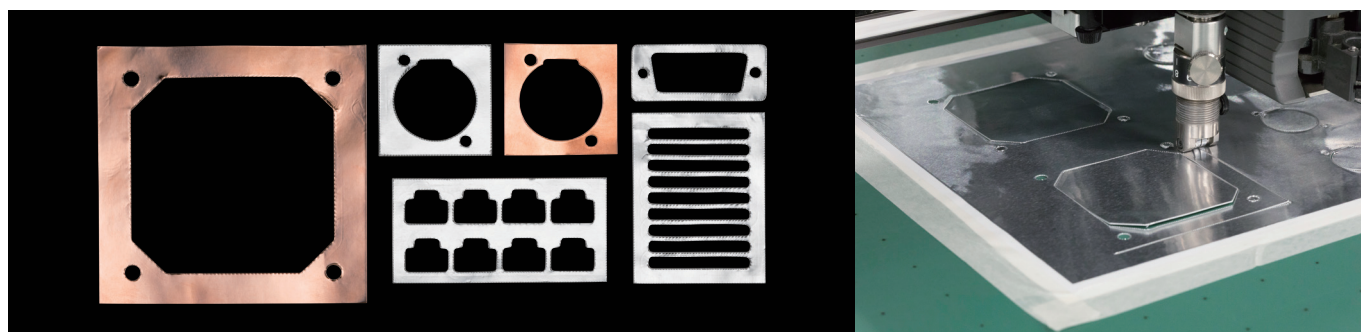


| タイプ                      | 銅箔 (圧延) | アルミ箔 |
|--------------------------|---------|------|
| 金属箔厚さ(μm)                | 36      | 50   |
| 粘着層厚さ(μm)                | 24      | 50   |
| 製品厚さ(μm)                 | 60      | 100  |
| 接着力(gf/25mm) 180°ピール対SUS | 1100    | 1100 |
| 接触抵抗値(Ω/25mm/2kgf)       | 0.05    | 0.05 |

アルミ箔シート

型番・寸法・標準価格

| 型番       | 巾   | 長さ  | 自重(g) | 標準価格(税別) |
|----------|-----|-----|-------|----------|
| ALTS1825 | 182 | 257 | 15.0  | 400      |
| ALTS2129 | 210 | 297 | 20.0  | 470      |



タカチではNCカuttingマシンにて、カスタム形状シートを1枚から製作可能です。(A4サイズの範囲内)  
ロットが多い場合は、抜型を製作して、カスタム形状シートを生産します。ご希望の方は、ご希望形状の図面を添付の上、お問い合わせください。

**www.takachi-el.co.jp**  
**株式会社タカチ電機工業**  
 〒332-0003 埼玉県川口市東領家3丁目21番16号

営業部 TEL. 048-222-5430 FAX. 048-222-5502  
 Email : info@takachi-el.co.jp  
 カスタム品 お問い合わせ TEL. 048-222-7640 FAX. 048-222-7652  
 Email : custom@takachi-el.co.jp

●表示している標準価格には消費税は含まれておりません。  
 ●本カタログからの無断転用を固く禁じます。

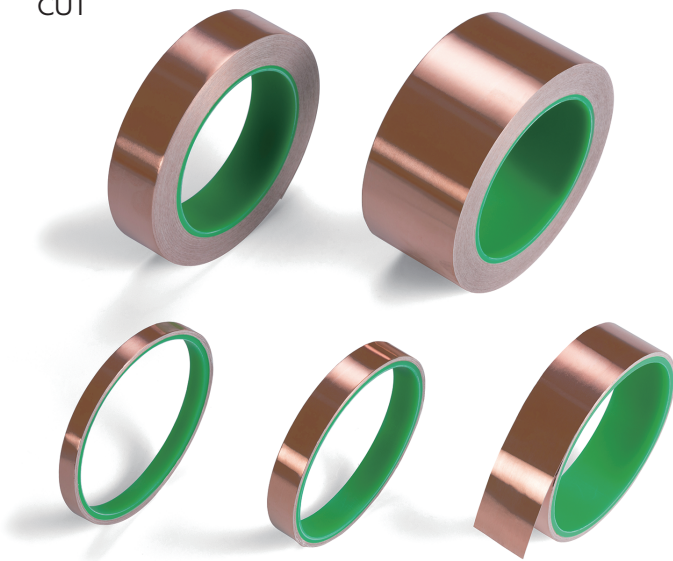


時代に逆行した  
低価格で登場!

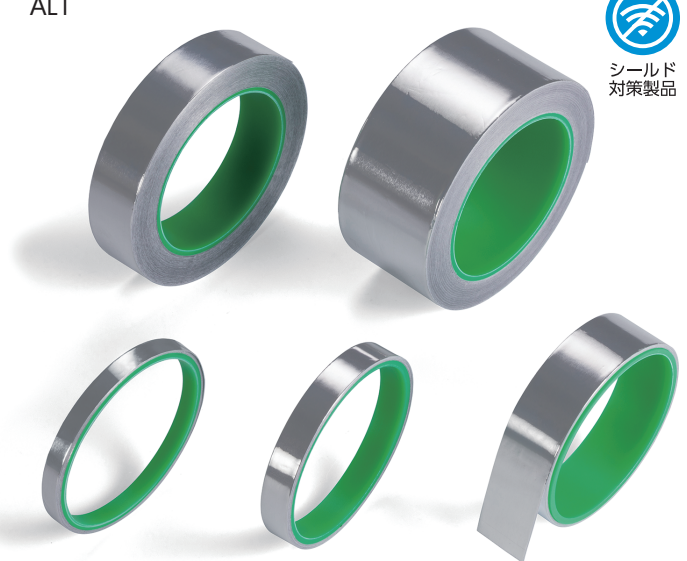


**CUT, ALT SERIES** 導電性銅箔 / アルミ箔テープ 低価格タイプ ★★ NEW

CUT



ALT



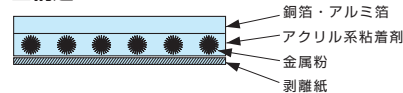
シールド  
対策製品

- フレキシブルですので巻き付け、貼り付け作業が容易です。
- 導電性の粘着剤を使用しているため、シールド効果を低下させず確実な導通をとることが出来ます。
- 銅箔テープCUTは、金属箔面にハンダ付けが出来ます。

用途

- 従来品より大幅に低価格な導電性テープです。
- 筐体のグラウンディング、シールドリング。
- ケーブルハーネスおよびコネクタ末端のグラウンディング、シールドリング。
- 自動車に貼る事で、静電気を除去し、走行性を向上させるためのテープとしてもご利用いただけます。

■ 構造



| タイプ                      | 銅箔 (圧延) | アルミ箔 |
|--------------------------|---------|------|
| 金属箔厚さ(μm)                | 36      | 50   |
| 粘着層厚さ(μm)                | 24      | 50   |
| 製品厚さ(μm)                 | 60      | 100  |
| 接着力(gf/25mm) 180°ピール対SUS | 1100    | 1100 |
| 接触抵抗値(Ω/25mm/2kgf)       | 0.05    | 0.05 |

銅箔テープ

型番・寸法・標準価格

| 型番        | 巾    | 長さ(巻) | 自重(g) | 標準価格(税別) |
|-----------|------|-------|-------|----------|
| CUT 8- 2S | 8.0  | 2m    | 12.8  | 340      |
| CUT13- 2S | 13.0 | 2m    | 20.4  | 520      |
| CUT25- 2S | 25.0 | 2m    | 41.0  | 910      |
| CUT50- 2S | 50.0 | 2m    | 82.0  | 1,640    |
| CUT 8-20L | 8.0  | 20m   | 80.5  | 1,360    |
| CUT13-20L | 13.0 | 20m   | 123.7 | 2,160    |
| CUT25-20L | 25.0 | 20m   | 236.7 | 3,410    |
| CUT50-20L | 50.0 | 20m   | 481.9 | 7,260    |

アルミ箔テープ

型番・寸法・標準価格

| 型番        | 巾    | 長さ(巻) | 自重(g) | 標準価格(税別) |
|-----------|------|-------|-------|----------|
| ALT 8- 2S | 8.0  | 2m    | 10.8  | 220      |
| ALT13- 2S | 13.0 | 2m    | 16.4  | 280      |
| ALT25- 2S | 25.0 | 2m    | 31.2  | 470      |
| ALT50- 2S | 50.0 | 2m    | 62.4  | 810      |
| ALT 8-20L | 8.0  | 20m   | 52.9  | 580      |
| ALT13-20L | 13.0 | 20m   | 85.3  | 850      |
| ALT25-20L | 25.0 | 20m   | 164.5 | 1,650    |
| ALT50-20L | 50.0 | 20m   | 328.5 | 3,320    |