

■各型番の詳細はホームページよりCAD図・PDF図をダウンロードしてご確認ください。

取付例



型番目次/  
Photo  
INDEX

プラスチック  
ケース

キャリング  
ケース

防水・防塵  
樹脂ボックス

防水・防塵  
アルミ/  
ステンレス  
ボックス

端子ボックス/  
防水コネクタ/  
ケーシング  
グランド

アルミサッシ  
ケース

アルミ  
フレーム/  
ヒートシンク  
ケース

テクニカルデータ

使用温度範囲：-10℃～+60℃

構成内容

ホルダー材質	ホルダー色	端子材質	端子表面処理
難燃性ABS (UL94V-0 主成分)	ブラック	りん青銅	ニッケルメッキ

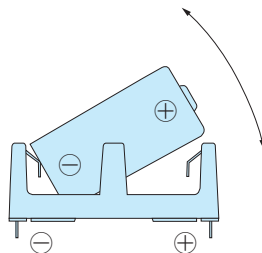
型番・標準価格

型番	電池構造	端子構造	自重 (g)	標準価格 (税別)
CR2-PC	CR2	基板取付ピン×2	4.3	▽190
CR123A-PC	CR123A	基板取付ピン×2	5.0	▽190

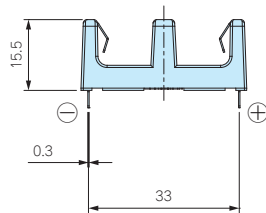
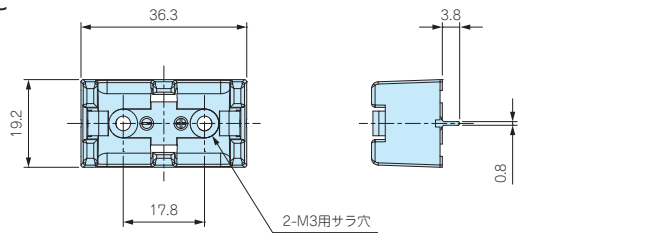
▽は値下げした製品です。

注意

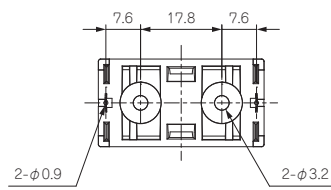
電池の着脱はプラス側を可動させて下さい。(右図参照)  
マイナス側を可動させてしまいますと、電池の被覆を破いてしまったり、端子が変形してしまうおそれがあります。



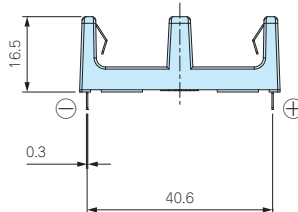
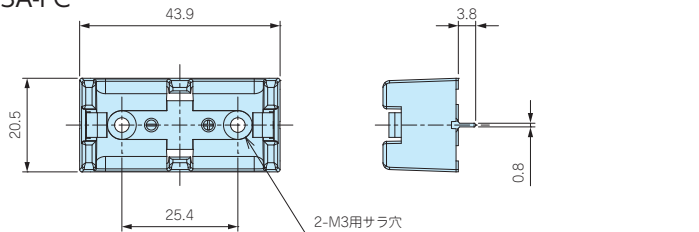
CR2-PC



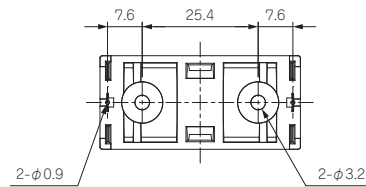
取付穴加工図



CR123A-PC



取付穴加工図



Raspberry  
Piケース

フリーサイズ  
ケース/  
フリーサイズ  
パネル

ラックケース/  
サブラック

標板/  
ラックパネル

電池ホルダー/  
電池ボックス

アクセサリ  
/機構部品

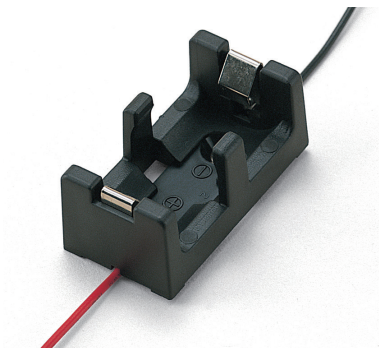
カスタム製品

技術資料/  
各種ご案内

# CR2・CR123A-R SERIES

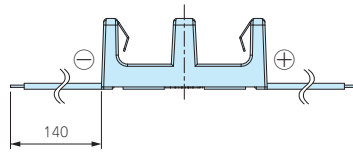
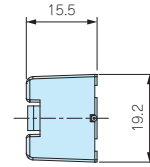
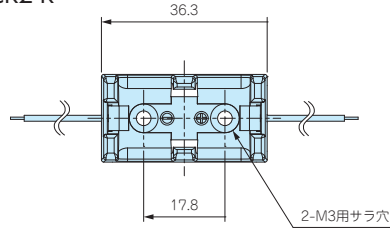
# リード線付リチウム電池ホルダー

■ 各型番の詳細はホームページよりCAD図・PDF図をダウンロードしてご確認下さい。

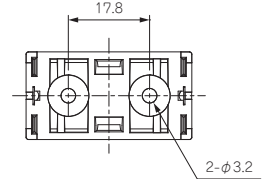


<b>テクニカルデータ</b>
使用温度範囲：-10℃～+60℃

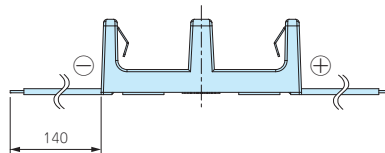
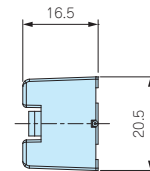
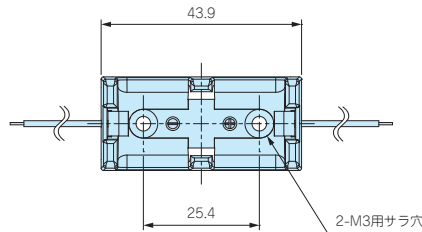
CR2-R



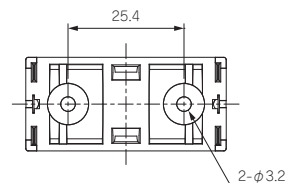
取付穴加工図



CR123A-R



取付穴加工図



**構成内容**

ホルダー材質	ホルダー色	端子材質	端子表面処理
難燃性ABS (UL94V-0 主成分)	ブラック	りん青銅	ニッケルメッキ

**型番・標準価格**

型番	電池構造	リード線	自重 (g)	標準価格 (税別)
CR2-R	CR2	UL1007 AWG26 L=140	5.3	▽270
CR123A-R	CR123A	UL1007 AWG26 L=140	6.0	▽270

▽は値下げした製品です。

型番目次 / Photo INDEX

プラスチックケース

キャリングケース

防水・防塵樹脂ボックス

防水・防塵アルミ・ステンレスボックス

端子ボックス / 防水コネクタ / ケーブルグラウンド

アルミサッシケース

アルミフレーム / ヒートシンクケース

メタルケース

Raspberry Piケース

フリーサイズケース / フリーサイズパネル

ラックケース / サブラック

棚板 / ラックパネル

電池ホルダー / 電池ボックス

アクセサリ / 機構部品

カスタム製品

技術資料 / 各種ご案内