

CUTS



ALTS



シールド
対策製品

- 低価格な導電性シートです。
- B5、A4で使いやすいサイズなので作業が容易です。
- 導電性の粘着剤を使用しているため、シールド効果を低下させず確実な導通をとることが出来ます。
- 銅箔シートは、金属箔面にハンダ付けが出来ます。

用途

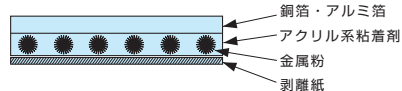
- 筐体のグラウンディング、シールドイング。
- コネクタ端末のグラウンディング、シールドイング。
- 自動車に貼る事で、静電気を除去し、走行性を向上させるためのテープとしてもご利用いただけます。

銅箔シート

型番・寸法・標準価格

型番	巾	長さ	自重(g)	標準価格(税別)
CUTS1825	182	257	21.5	630
CUTS2129	210	297	29.0	760

構造

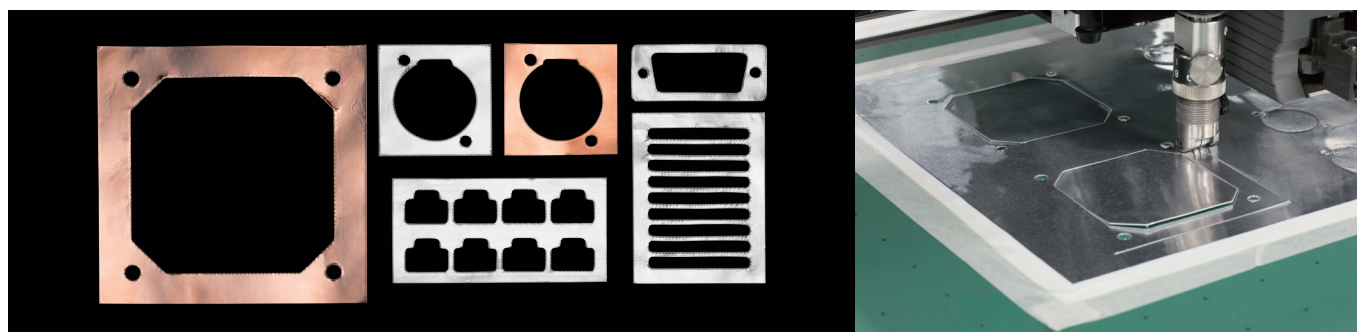


タイプ	銅箔 (圧延)	アルミ箔
金属箔厚さ(μm)	36	50
粘着層厚さ(μm)	24	50
製品厚さ(μm)	60	100
接着力(gf/25mm) 180°ピール対SUS	1100	1100
接触抵抗値(Ω/25mm/2kgf)	0.05	0.05

アルミ箔シート

型番・寸法・標準価格

型番	巾	長さ	自重(g)	標準価格(税別)
ALTS1825	182	257	15.0	400
ALTS2129	210	297	20.0	470



タカチではNCカuttingマシンにて、カスタム形状シートを1枚から製作可能です。(A4サイズの範囲内)
ロットが多い場合は、抜型を製作して、カスタム形状シートを生産します。ご希望の方は、ご希望形状の図面を添付の上、お問い合わせください。

www.takachi-el.co.jp
株式会社タカチ電機工業
〒332-0003 埼玉県川口市東領家3丁目21番16号

営業部 TEL. 048-222-5430 FAX. 048-222-5502
Email : info@takachi-el.co.jp
カスタム品 お問い合わせ TEL. 048-222-7640 FAX. 048-222-7652
Email : custom@takachi-el.co.jp

●表示している標準価格には消費税は含まれておりません。
●本カタログからの無断転用を固く禁じます。

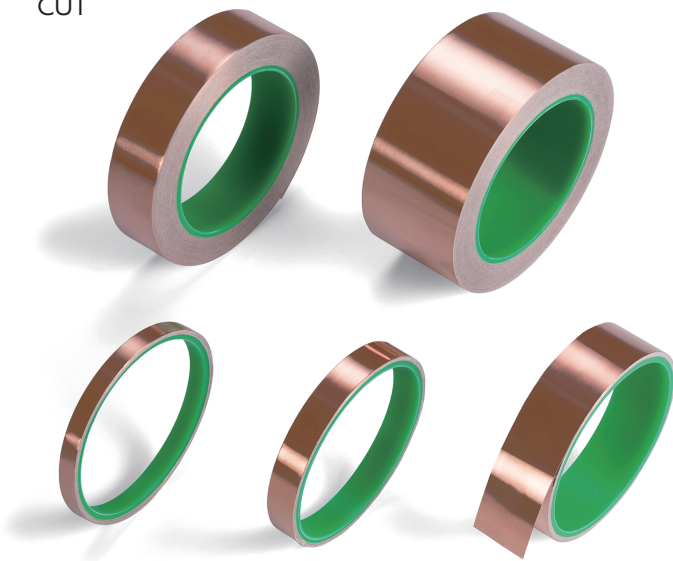


時代に逆行した
低価格で登場!

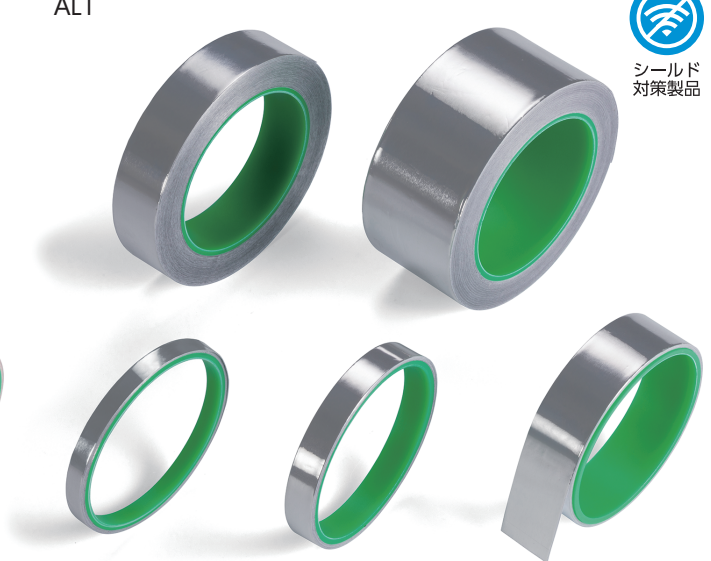


CUT, ALT SERIES 導電性銅箔 / アルミ箔テープ 低価格タイプ ★★ NEW

CUT



ALT

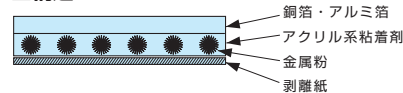


- フレキシブルですので巻き付け、貼り付け作業が容易です。
- 導電性の粘着剤を使用しているため、シールド効果を低下させず確実な導通をとることが出来ます。
- 銅箔テープCUTは、金属箔面にハンダ付けが出来ます。

用途

- 従来品より大幅に低価格な導電性テープです。
- 筐体のグラウンディング、シールドング。
- ケーブルハーネスおよびコネクタ末端のグラウンディング、シールドング。
- 自動車に貼る事で、静電気を除去し、走行性を向上させるためのテープとしてもご利用いただけます。

■ 構造



タイプ	銅箔 (圧延)	アルミ箔
金属箔厚さ(μm)	36	50
粘着層厚さ(μm)	24	50
製品厚さ(μm)	60	100
接着力(gf/25mm) 180°ピール対SUS	1100	1100
接触抵抗値(Ω/25mm/2kgf)	0.05	0.05

銅箔テープ

型番・寸法・標準価格

型番	巾	長さ(巻)	自重(g)	標準価格(税別)
CUT 8- 2S	8.0	2m	12.8	340
CUT13- 2S	13.0	2m	20.4	520
CUT25- 2S	25.0	2m	41.0	910
CUT50- 2S	50.0	2m	82.0	1,640
CUT 8-20L	8.0	20m	80.5	1,360
CUT13-20L	13.0	20m	123.7	2,160
CUT25-20L	25.0	20m	236.7	3,410
CUT50-20L	50.0	20m	481.9	7,260

アルミ箔テープ

型番・寸法・標準価格

型番	巾	長さ(巻)	自重(g)	標準価格(税別)
ALT 8- 2S	8.0	2m	10.8	220
ALT13- 2S	13.0	2m	16.4	280
ALT25- 2S	25.0	2m	31.2	470
ALT50- 2S	50.0	2m	62.4	810
ALT 8-20L	8.0	20m	52.9	580
ALT13-20L	13.0	20m	85.3	850
ALT25-20L	25.0	20m	164.5	1,650
ALT50-20L	50.0	20m	328.5	3,320