

個性的デザインかつ使い易さ重視のアルミケース!

湾曲したデザインでありながら、パネル6面が平板で加工や組込みがし易い斬新な構造



組込みコンピューター



Raspberry Pi ケース



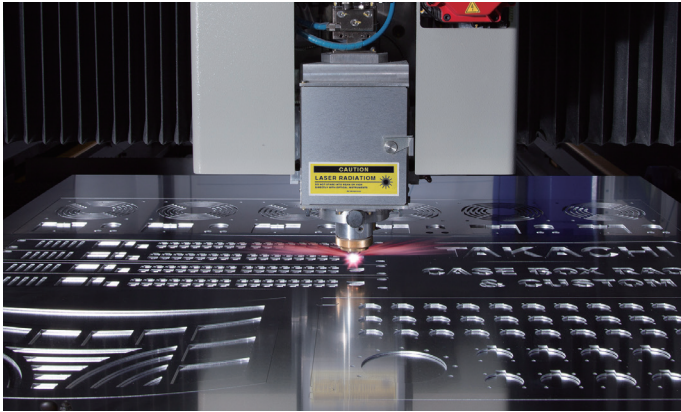
オーディオアンプ



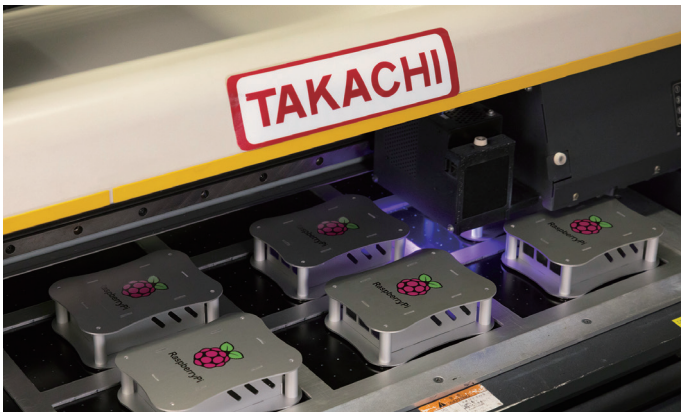
電源ボックス



アルミケースのカスタマイズは1個からタカチにお任せ下さい。



タカチではファイバーレーザー加工機により、アルミ板加工をより高品質に速く加工する事が可能です。CADデータ (DXF・DWG) でご依頼頂くと、5%割引となります。

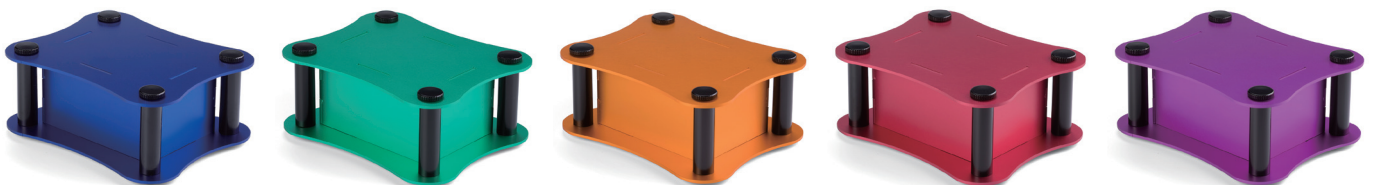


インクジェット印刷機により、低インシャルコストで1個から印刷が可能。版を作らないデータによる印刷なので、初期費用を抑えられます。一度にフルカラーでの印刷が可能、多色印刷でも単色と同コスト。写真画像の印刷やグラデーションをかける事も可能です。AI データ (イラストレーター) でご依頼頂くと初期費用が大幅ダウン。



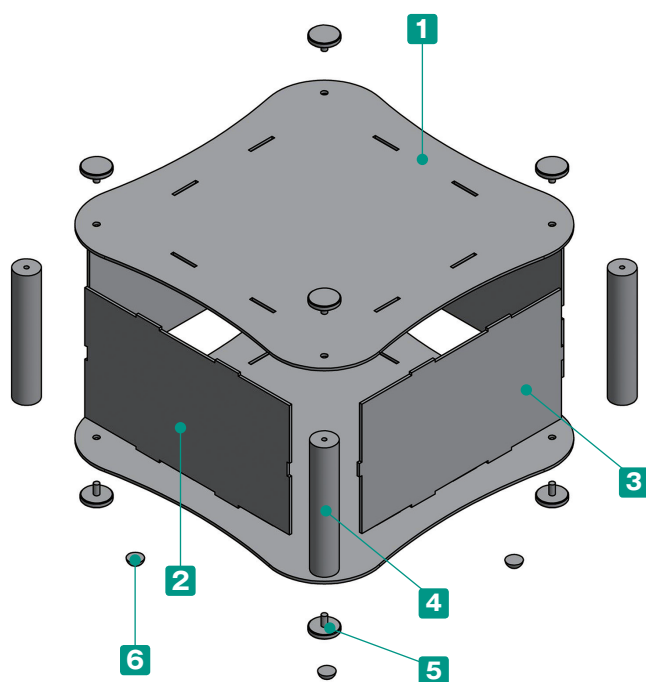
プレス圧入で、スペーサーやナットを取付ける事が可能。タカチでは、100種類以上のクリンチングスペーサー・ナットを常時在庫、短納期で取付対応が可能です。溶接でアルミスタッドを取付ける事も可能です。

カラーアルマイト・塗装





- カスタム製品 (穴加工・インクジェット印刷・塗装) についてはホームページをご覧ください。
- CADデータ (DXF/DWG) でご依頼いただくと5%割引、リピート注文品は更に5%割引致します。



- カバーが曲線形状で4隅に支柱を使用したアルミケースです。
- 6サイズからご選択いただけます。
- デザイン性がありながら、パネルが平板構造で加工しやすいケースとなっております。
- ALR11-5-17、11-8-17はユーロ基板、ALR18-7-18、18-10-18はMini ITX基板に適合しております。
- ケースは立ててもご使用いただけます。
- 取付ビスはローレットビスの為、手で取り外しが出来ます。

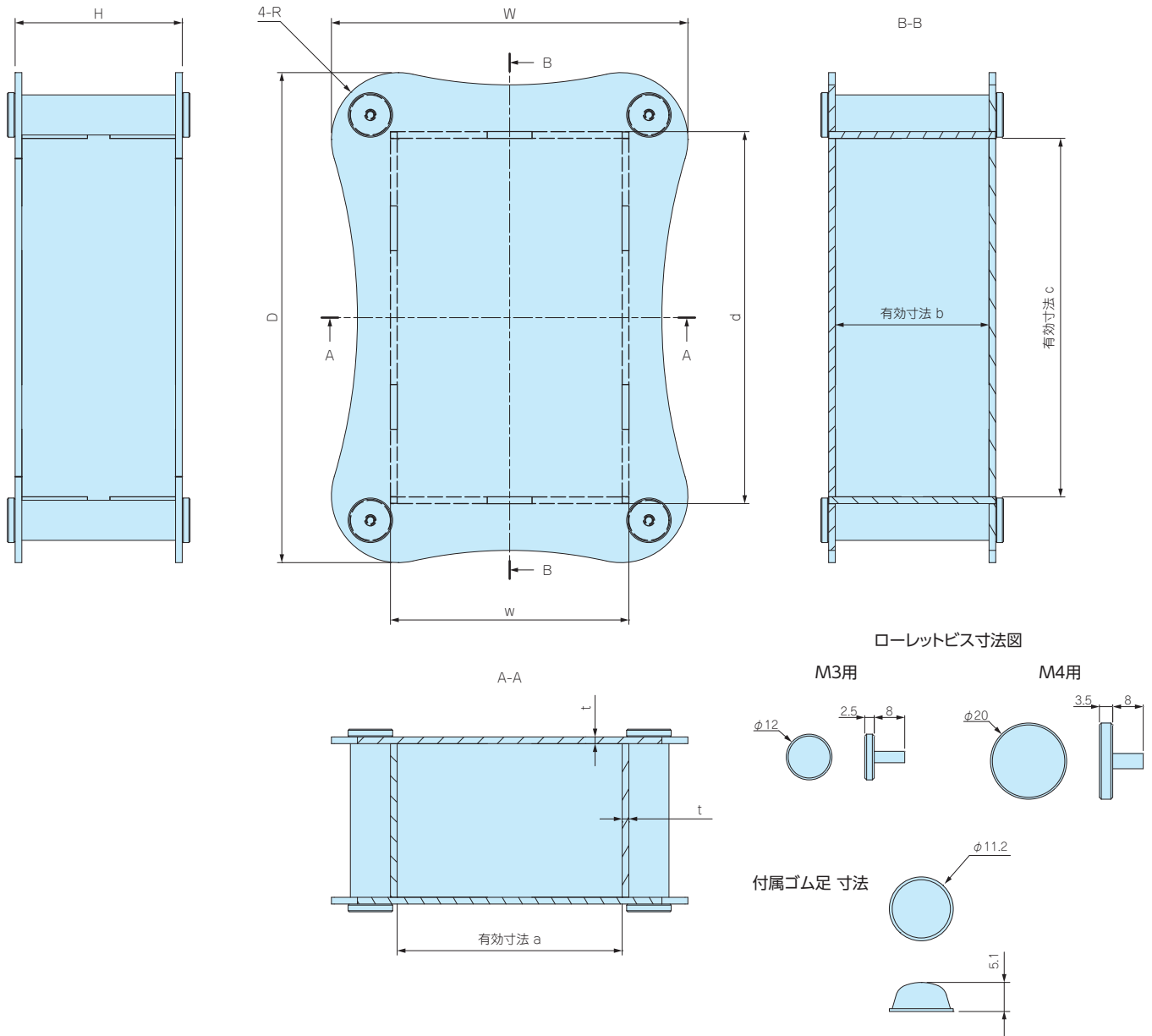
- お客様のご指定サイズで製作できるフリーサイズケース
ALRFシリーズはP19~P22をご覧ください。

構成内容

No.	名称	個数	材質	色 / 表面処理
1	上下カバー	各1	アルミ板 A1100P	シルバーアルマイト
2	Wパネル	2	アルミ板 A1100P	シルバーアルマイト
3	Dパネル	2	アルミ板 A1100P	シルバーアルマイト
4	支柱	4	アルミ押出材 A6063S-T5	シルバーアルマイト
5	取付用ローレットビス	8	真ちゅう	ニッケルメッキ
6	ゴム足	4	ポリウレタン	透明

外觀寸法図

■ 下記図面は代表共通図です。
各製品の詳細図はホームページよりCAD・PDF図をダウンロードしてご確認ください。



※貼付ゴム足なので任意の位置に取付けできます。

型番・寸法・標準価格

型番	外形寸法			四角部寸法		有効寸法			R	板厚 t	付属ローレットビス	自重 (g)	標準価格
	W	H	D	w	d	a	b	c					
ALR10- 5-10	140	50	140	104	104	101	47	101	25	1.5	M3用	274	3,710
ALR11- 5-17	163	45	223	105	165	101	41	161	25	2	M4用	653	6,080
ALR11- 8-17	163	75	223	105	165	101	71	161	25	2	M4用	816.5	6,300
ALR18- 7-18	237	65	237	175	175	171	61	171	40	2	M4用	1,004	7,360
ALR18-10-18	237	100	237	175	175	171	96	171	40	2	M4用	1,225	7,680
ALR30- 7-20	362	70	264	300	200	296	66	196	40	2	M4用	1,536	10,570

■ 同構造のスケルトンタイプ、フリーサイズもございます。



スケルトンケース
SKLシリーズ P3~4



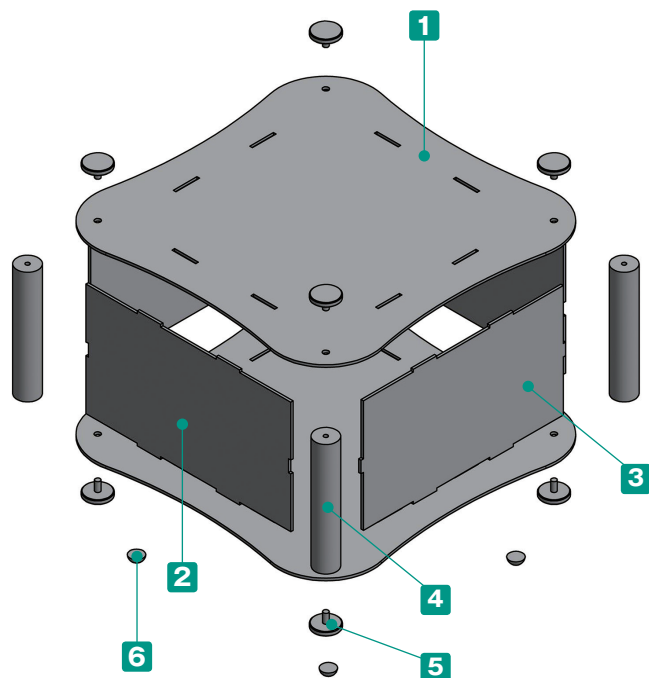
スケルトンフリーサイズケース
SKLFシリーズ P7~10



曲線型アルミフリーサイズケース
ALRFシリーズ P19~22



- カスタム製品 (穴加工・インクジェット印刷・塗装) についてはホームページをご覧ください。
- CADデータ (DXF/DWG) でご依頼いただくと**5%割引**、リピート注文品は更に**5%割引**致します。



- 幅 (W) と奥行き (D) は50~500mmまで、高さ (H) は30~500mmまで三方向1mm単位で指定できるフリーサイズケースです。
- ゴム足は無、有 (5個) からお選びいただけます。また、サイズはS (φ11.2)、L (φ15.7) から選択可能です。
- 取付ビスはローレットビスの為、手で取り外しが出来ます。

■ 注意事項

- ・幅、奥行き寸法の大きいサイズはカバー中央部を持ち上げるとカバーが浮いてしまう可能性がございますので使用する際はご注意ください。



構成内容

No.	名称	個数	材質	色 / 表面処理
1	上下カバー	各1	アルミ板 A1100P	シルバーアルマイト
2	Wパネル	2	アルミ板 A1100P	シルバーアルマイト
3	Dパネル	2	アルミ板 A1100P	シルバーアルマイト
4	支柱	4	アルミ押出材 A6063S-T5	シルバーアルマイト
5	取付用ローレットビス	8	真ちゅう	ニッケルメッキ
6	ゴム足	0又は5	ポリウレタン	透明

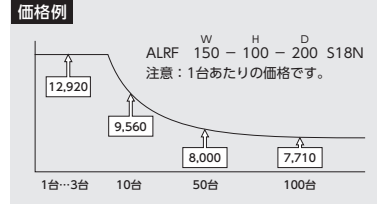
標準価格表

1台～3台までは同単価です。

4台以上の場合、お見積はお引合確認後、早急にご回答致します。

4台以上は数量が増えるごとに単価が下がります。

お引合、お見積については営業部までお問い合わせ下さい。(E-mail: info@takachi-el.co.jp)



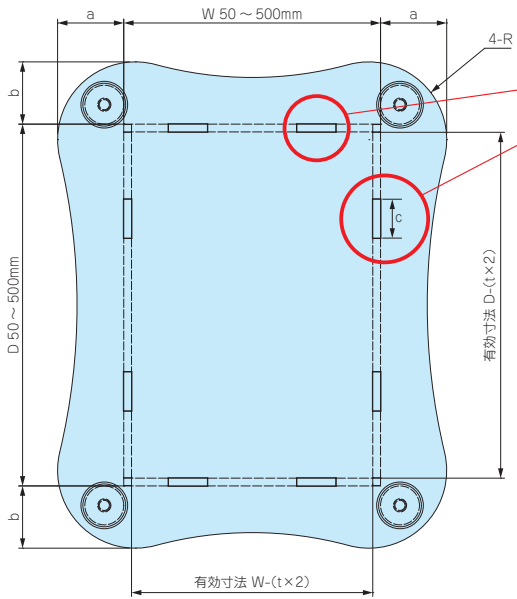
[S10]タイプ : t1.5、ビス : M3、支柱 : φ10

[S18]タイプ : t2.0、ビス : M4、支柱 : φ18

W	H	D	Quantity								
			50~100	101~150	151~200	201~250	251~300	301~350	351~400	401~450	451~500
50~100	30~100		8,300	8,770	12,200	12,700	13,200	13,890	14,400	15,100	15,620
	101~200		9,190	9,770	14,020	14,750	15,420	16,240	16,910	17,900	18,600
	201~300		9,990	10,750	15,850	16,700	17,550	18,640	19,490	20,570	21,430
	301~400		11,300	12,170	18,090	19,220	20,250	21,410	22,430	24,460	25,500
	401~500		12,110	13,200	19,980	21,170	22,370	24,500	25,710	27,100	28,320
101~150	30~100		8,770	9,220	12,920	13,510	14,230	14,870	15,460	16,280	17,130
	101~200		9,760	10,290	14,870	15,680	16,580	17,350	18,110	19,210	20,240
	201~300		10,750	11,460	16,920	17,850	18,930	19,980	20,920	22,080	23,940
	301~400		12,170	12,970	19,290	20,510	21,770	22,880	24,650	26,110	27,470
	401~500		13,200	14,250	21,450	22,750	24,830	26,240	27,540	29,050	30,590
151~200	30~100		12,190	12,920	13,610	14,410	15,090	15,820	16,480	17,650	18,340
	101~200		14,020	14,870	15,720	16,760	17,610	18,470	19,320	20,760	21,620
	201~300		15,840	16,920	17,950	19,100	20,130	21,280	22,300	24,460	25,500
	301~400		18,090	19,290	20,480	21,940	23,140	24,990	26,200	28,010	29,220
	401~500		19,970	21,450	22,830	24,990	26,370	27,880	29,260	31,120	32,500
201~250	30~100		12,700	13,500	14,410	15,160	15,940	16,760	17,750	18,770	19,550
	101~200		14,750	15,680	16,760	17,740	18,690	19,620	20,800	22,110	23,720
	201~300		16,700	17,850	19,100	20,230	21,330	22,550	24,570	25,920	27,060
	301~400		19,220	20,510	21,940	23,330	25,280	26,570	28,100	29,770	31,070
	401~500		21,170	22,750	24,990	26,470	27,920	29,510	31,220	32,950	35,160
251~300	30~100		13,200	14,230	15,090	15,940	16,800	17,940	18,800	19,910	20,770
	101~200		15,420	16,580	17,610	18,690	19,720	20,980	22,010	24,070	25,110
	201~300		17,550	18,930	20,130	21,330	22,540	24,740	25,950	27,410	28,640
	301~400		20,250	21,770	23,140	25,280	26,660	28,280	29,640	31,440	32,820
	401~500		22,370	24,830	26,370	27,940	29,490	31,400	32,960	35,520	37,080
301~350	30~100		13,890	14,870	15,820	16,760	17,940	18,930	19,860	21,090	23,000
	101~200		16,240	17,350	18,470	19,620	20,980	22,090	23,860	25,370	26,810
	201~300		18,640	19,980	21,280	22,550	24,740	26,140	27,440	29,000	30,610
	301~400		21,410	22,880	24,990	26,570	28,280	29,740	31,210	33,090	35,610
	401~500		24,500	26,240	27,880	29,520	31,400	33,170	35,570	37,470	39,440
351~400	30~100		14,400	15,460	16,480	17,750	18,800	19,860	20,890	23,180	24,230
	101~200		16,910	18,110	19,320	20,800	22,010	23,860	25,060	26,990	28,200
	201~300		19,490	20,920	22,300	24,570	25,950	27,440	28,820	30,790	32,180
	301~400		22,430	24,650	26,200	28,100	29,640	31,210	32,760	35,790	37,350
	401~500		25,690	27,540	29,260	31,220	32,950	35,550	37,280	39,610	41,350
401~450	30~100		15,100	16,280	17,650	18,770	19,910	21,090	23,180	24,310	25,440
	101~200		17,900	19,210	20,760	22,110	24,070	25,370	26,990	28,400	29,700
	201~300		20,570	22,080	24,460	25,950	27,410	29,000	30,790	32,270	34,490
	301~400		24,460	26,110	28,010	29,770	31,440	33,090	35,790	37,570	39,220
	401~500		27,100	29,050	31,120	32,950	35,520	37,470	39,620	41,440	43,270
451~500	30~100		15,620	17,130	18,350	19,550	20,770	23,000	24,230	25,440	26,660
	101~200		18,600	20,240	21,620	23,720	25,110	26,810	28,200	29,700	31,090
	201~300		21,430	23,940	25,500	27,060	28,640	30,610	32,190	34,490	36,060
	301~400		25,500	27,470	29,220	31,070	32,820	35,610	37,350	39,220	40,960
	401~500		28,320	30,590	32,500	35,160	37,080	39,440	41,360	43,270	45,180

■ 貼付ゴム足は上記価格にSサイズがプラス¥250、Lサイズがプラス¥500になります。

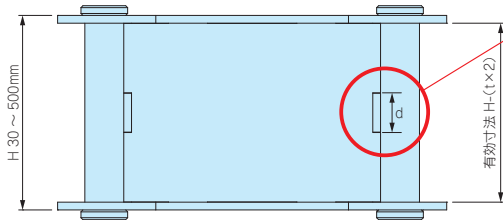
外觀寸法図



幅(W)、奥行き(D)寸法によりハメ込み部cの箇所数が異なります。下記表をご確認下さい。

W寸法	箇所数(片側)	D寸法	箇所数(片側)
50~150	1	50~150	1
151~200	2	151~200	2
201~300	3	201~300	3
301~400	4	301~400	4
401~500	5	401~500	5

※ハメ込み部cの寸法は全て20mmとなります。



高さ(H)寸法によりハメ込み部dの寸法、箇所数が異なります。下記表をご確認下さい。

H寸法	ハメ込み部 d	箇所数(片側)
30~100	10mm	1
101~200	20mm	1
201~300	20mm	2
301~400	20mm	3
401~500	20mm	4

W寸法	D寸法 50~100			101~150			151~200			201~250			251~300		
	a	b	R	a	b	R	a	b	R	a	b	R	a	b	R
50~100	17	17	15	17	17	15	29	28	15	29	28	15	30	28	15
101~150	17	17	15	18	18	25	29	29	25	30	29	25	30	29	25
151~200	28	29	15	29	29	25	31	31	40	31	31	40	32	31	40
201~250	28	29	15	29	30	25	31	31	40	33	33	50	33	33	50
251~300	28	30	15	29	30	25	31	32	40	33	33	50	35	35	60
301~350	35	37	15	36	38	25	38	39	40	40	41	50	42	42	60
351~400	35	38	15	36	38	25	38	40	40	40	41	50	42	43	60
401~450	35	38	15	36	39	25	38	40	40	40	42	50	42	43	60
451~500	35	39	15	36	39	25	38	41	40	40	42	50	42	44	60

W寸法	D寸法 301~350			351~400			401~450			451~500		
	a	b	R	a	b	R	a	b	R	a	b	R
50~100	37	35	15	38	35	15	38	35	15	39	35	15
101~150	38	36	25	38	36	25	39	36	25	39	36	25
151~200	39	38	40	40	38	40	40	38	40	41	38	40
201~250	41	40	50	41	40	50	42	40	50	42	40	50
251~300	42	42	60	43	42	60	43	42	60	44	42	60
301~350	44	44	70	44	44	70	45	44	70	45	44	70
351~400	44	44	70	46	46	80	46	46	80	47	46	80
401~450	44	45	70	46	46	80	48	48	90	48	48	90
451~500	44	45	70	46	47	80	48	48	90	50	50	100