

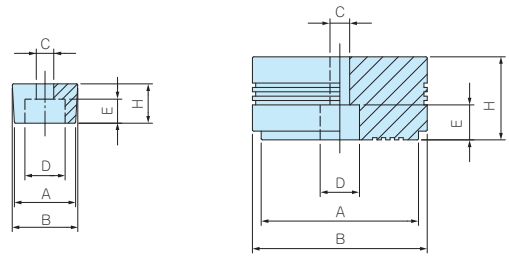
A-P SERIES

エラストマ製プラフット



- エラストマ樹脂製の足です。
- 色移行しない材質です。

■ 製品のCADデータはホームページよりダウンロード可能です。



A-P1~A-P5

A-P6

型番・寸法・標準価格

■ 材質 / 色 : エラストマ / ブラック

型番	A	B	H	C	D	E	入数	標準価格 / 袋
A-P1	9.4	10.8	4	3.3	6.8	2	10 / 袋	160
A-P2	13.4	14.2	5.5	3	8	3.5	10 / 袋	130
A-P3	14	15	9	4	9.5	6	10 / 袋	170
A-P4	20	21	8	4	8.2	5	10 / 袋	220
A-P5	20	24	14	5.5	8.6	8	10 / 袋	290
A-P6	36	40	19	4.5	9	7.5	10 / 袋	▲770

▲は値上げした製品です。

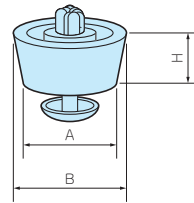
TP SERIES

スナップインプラフット



- ピンを差し込むだけで簡単に取付けできます。
- エラストマ樹脂製の足です。
- 色移行しない材質です。

■ 製品のCADデータはホームページよりダウンロード可能です。



型番・寸法・標準価格

■ 材質 / 色 : (本体) LDPE・(ピン) PP / ブラック

型番	A	B	H	取付穴径	取付板厚	入数	標準価格 / 袋
TP-1	12	12.7	4.4	5	1.0~2.0	10 / 袋	▲180
TP-2	15	15.7	4.4	5	1.0~2.0	10 / 袋	▲220
TP-3	17.2	19.2	7.9	8	0.8~1.2	10 / 袋	220
TP-4	18	20	10	8	1.0~2.5	10 / 袋	220
TP-5	19.8	20.8	6.4	8	1.0~2.5	10 / 袋	220
TP-6	19.5	23.7	13.7	8	1.0~2.5	10 / 袋	250
TP-7	26.5	29.4	15	10	1.0~3.5	10 / 袋	370

▲は値上げした製品です。

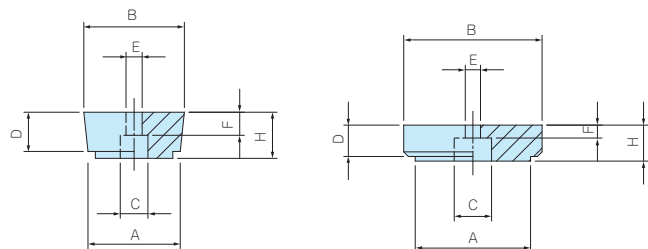
TM SERIES

パッド付プラフット



- 底部に滑り止めパッドが付いた樹脂製の足です。

■ 製品のCADデータはホームページよりダウンロード可能です。



TM-1, TM-2

TM-1S, TM-3

型番・寸法・標準価格

型番	A	B	H	C	D	E	F	本体材質	パッド材質	色	入数	標準価格 / 袋
TM-1S	15.9	19.5	6.3	7	5.8	4	2.3	ABS (UL94HB)	シリコン	ブラック	10 / 袋	260
TM-1	20	21.8	10	7.2	8.5	3.5	4.5	ABS (UL94HB)	EVA	ブラック	10 / 袋	260
TM-2	20	21.8	15	7.2	13.5	3.5	4.5	ABS (UL94HB)	EVA	ブラック	10 / 袋	300
TM-3	25	30	7.8	8.1	6.8	3.3	2.7	ABS (UL94HB)	EVA	ブラック	10 / 袋	▲470

▲は値上げした製品です。

型番目次 / Photo INDEX

プラスチック ケース

キャリング ケース

防水・防塵 樹脂ボックス

防水・防塵 アルミ / ステンレス ボックス

端子ボックス / 防水コネクタ / ケーブル グランド

アルミ フレーム / ヒートシンク ケース

アルミサッシ ケース

メタル ケース

フリーサイズ ケース / フリーサイズ パネル

ラックケース / サブラック

機板 / ラックパネル

電池ホルダー / 電池ボックス

アクセサリ / 機構部品

カスタム製品

技術資料 / 各種ご案内